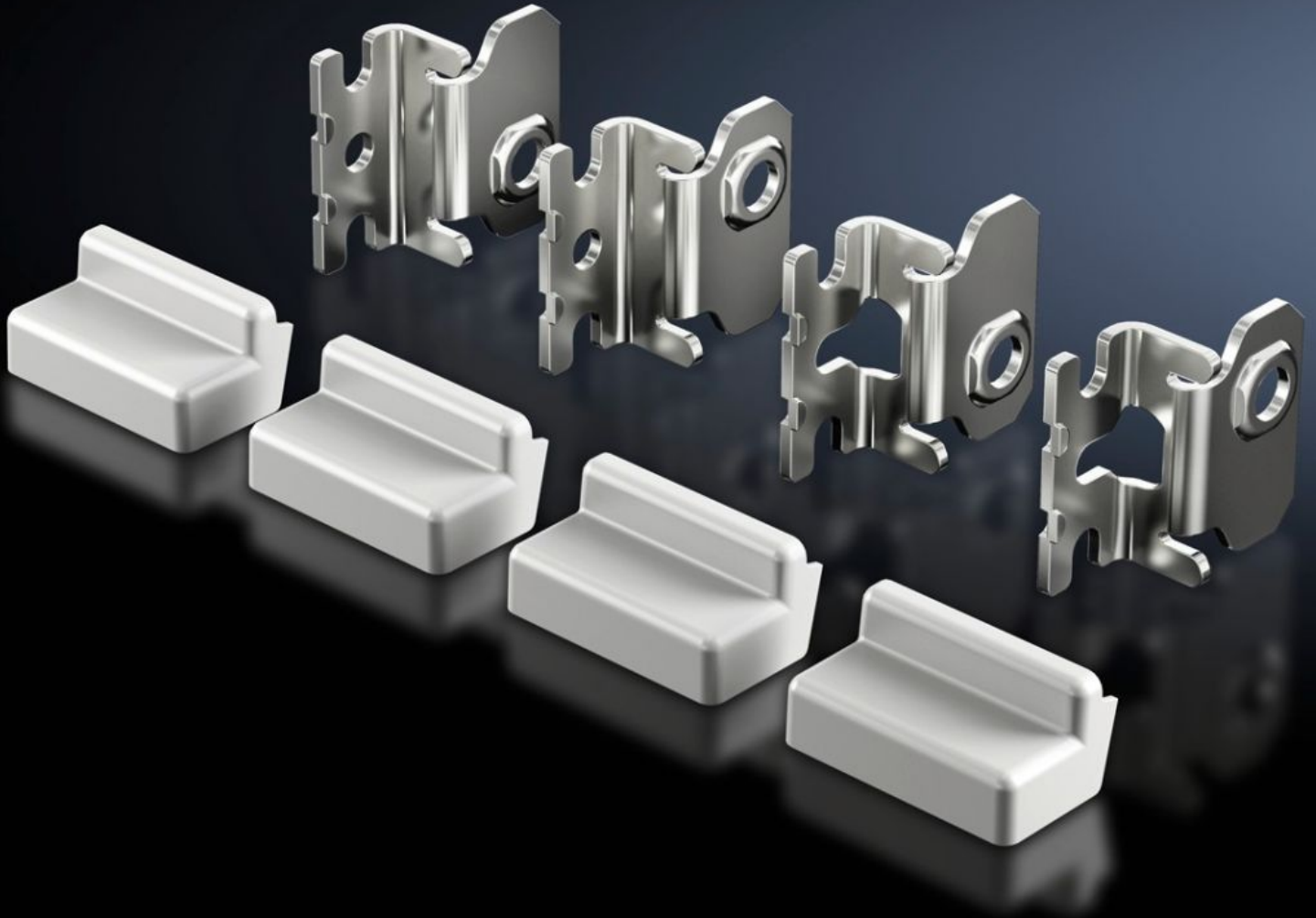


# Rittal – The System.

Faster – better – everywhere.



## SZ 2433.510 벽면 고정 홀더

상태: 2026. 6. 30 (원천: [rittal.com/kr-ko](http://rittal.com/kr-ko))

ENCLOSURES

POWER DISTRIBUTION

CLIMATE CONTROL

IT INFRASTRUCTURE

SOFTWARE & SERVICES

FRIEDHELM LOH GROUP



# SZ 2433.510 - 벽면 고정 홀더 AX 스테인리스 스틸용, KX 스테인리스 스틸용

스테인리스 스틸 인클로저 AX 및 KX를 고정하기 위한 용도.

## 특징

주문 번호	SZ 2433.510
제품 설명	스테인리스 스틸 인클로저 AX 및 KX를 고정하기 위한 용도.
장점	벽면에 사전 조립된 스크루에 벽면 장착 브래킷을 간단하게 걸기 다양한 장착 위치를 통해 벽면 장착을 현장 조건에 맞게 최적으로 조정할 수 있음 필요한 경우 매끄러운 커버 캡이 있는 홀더가 있을 수 있음
재료	스테인리스 스틸 1.4404(AISI 316L)
제공 범위	벽면 고정 홀더 커버 캡 조립 부품
벽까지의 거리	20 mm
참고 사항	보호 등급과 위생상의 이유로 스테인리스 스틸 인클로저에는 벽면 장착 브래킷용 천공이 없음.
적합한:	인클로저 유형: AX 스테인리스 스틸 KX 스테인리스 스틸
UL 50E에 준한 유형 등급	유형 1 Type 3R Type 4 Type 4X 유형 12
포장 단위	4 개

## 특징

---

순 중량	0.4 kg
총 무게	0.428 kg
관세 번호	83025000
ETIM 9	EC002625
ETIM 8	EC002625
ECLASS 8.0	27189234
제품 설명	SZ 벽면 장착 브래킷, AX 및 KX 스테인리스 스틸 1.4404용, 벽면과의 간격: 15mm

## 승인

---

승인	UL + C-UL - FTTA
----	------------------