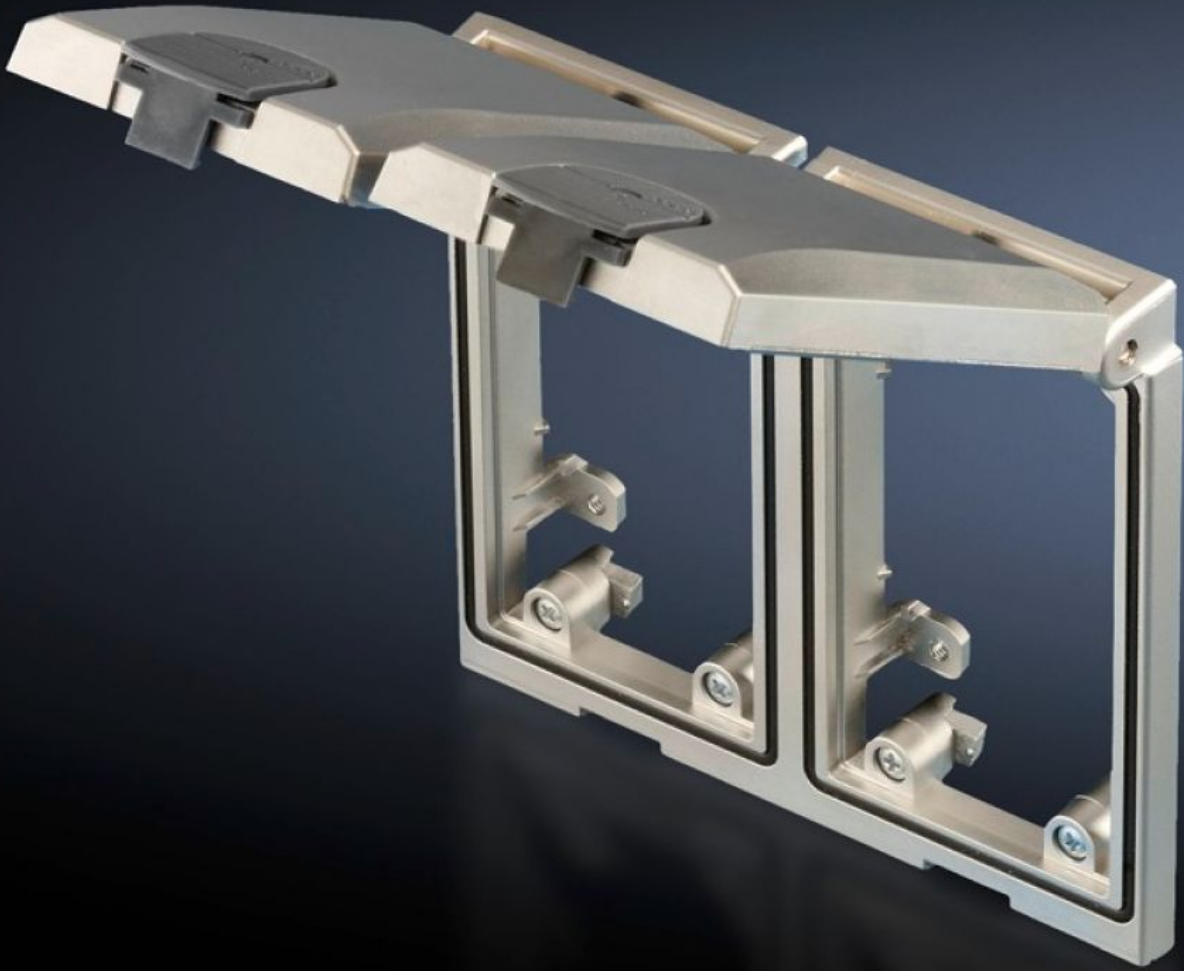


**Rittal – The System.**

Faster – better – everywhere.



**SZ 2482.330**

**장착 프레임, 모듈식 인터페이스 플랩**

상태: 2026. 4. 6 (원천: [rittal.com/kr-ko](http://rittal.com/kr-ko))

ENCLOSURES

POWER DISTRIBUTION

CLIMATE CONTROL

IT INFRASTRUCTURE

SOFTWARE & SERVICES

FRIEDHELM LOH GROUP



# SZ 2482.330 - 장착 프레임, 모듈식 인터페이스 플랩

일반 사용 가능, 인터페이스와 소켓에 손쉽게 접근 가능, 해당 인클로저는 닫혀 있음

## 특징

주문 번호	SZ 2482.330
버전	더블 설치 프레임, 금속 커버 포함
제품 설명	인터페이스와 콘센트에 신속하게 접근할 필요가 있는 상황이면 어디에서든 사용 가능. 이 커버를 장착해도 인클로저는 밀폐 상태를 유지할 수 있기 때문에 주변의 영향이나 무단 접근 위험으로부터 안전함.
작동 원리	장착 프레임에는 90 - 180°열림각 범위 내에서 여러 정지 단계에서 걸리는 덮개가 있음 스냅식 잠금장치 덕분에 철저한 밀폐 상태가 유지됨. 이 장치는 필요 시 잠글 수 있게 되어 있음.
재료	잠금장치: 폴리카보네이트 설치 프레임 및 금속 커버: 정밀 아연도금
표면 처리	설치 프레임 및 금속 커버: 무광택 니켈도금
색상	잠금장치: RAL 7024 스크루 단자: 노란색(RAL 1016)
장착용 컷아웃	컷아웃 폭: 117 mm 컷아웃 높이: 91 mm

## 특징

---

설치 옵션	소형 인클로저 및 콤팩트 인클로저에 제어용 프로그래밍 인터페이스로 설치 IT 배전 인클로저 및 산업용 배전 인클로저에 네트워크 유지보수용 접근 통로로 설치 PC 인클로저 및 콘솔 시스템에서 추가 장치의 임시 연결을 위해 설치 이동형 산업용 워크스테이션에서 기존 네트워크 구조에 신속한 연결을 위해 설치 커맨드 패널 시스템에서 통합 구성품의 프로그래밍 및 유지보수를 위해 설치
치수	폭: 130 mm 높이: 120 mm
IEC 60 529에 준하는 IP 보호 등급	IP 65 커버가 달리고 정확한 조립 시
포장 단위	1 개
순 중량	0.619 kg
총 무게	0.627 kg
관세 번호	85369095
ETIM 9	EC002625
ETIM 8	EC002625
ECLASS 8.0	27189234
제품 설명	SZ Interface flap, modular, mounting frame, double, with metal flap

---

## 승인

---

승인	C-UR UR + C-UR (recognized)
----	--------------------------------

---

# 승인

---

설명

적합성 인증