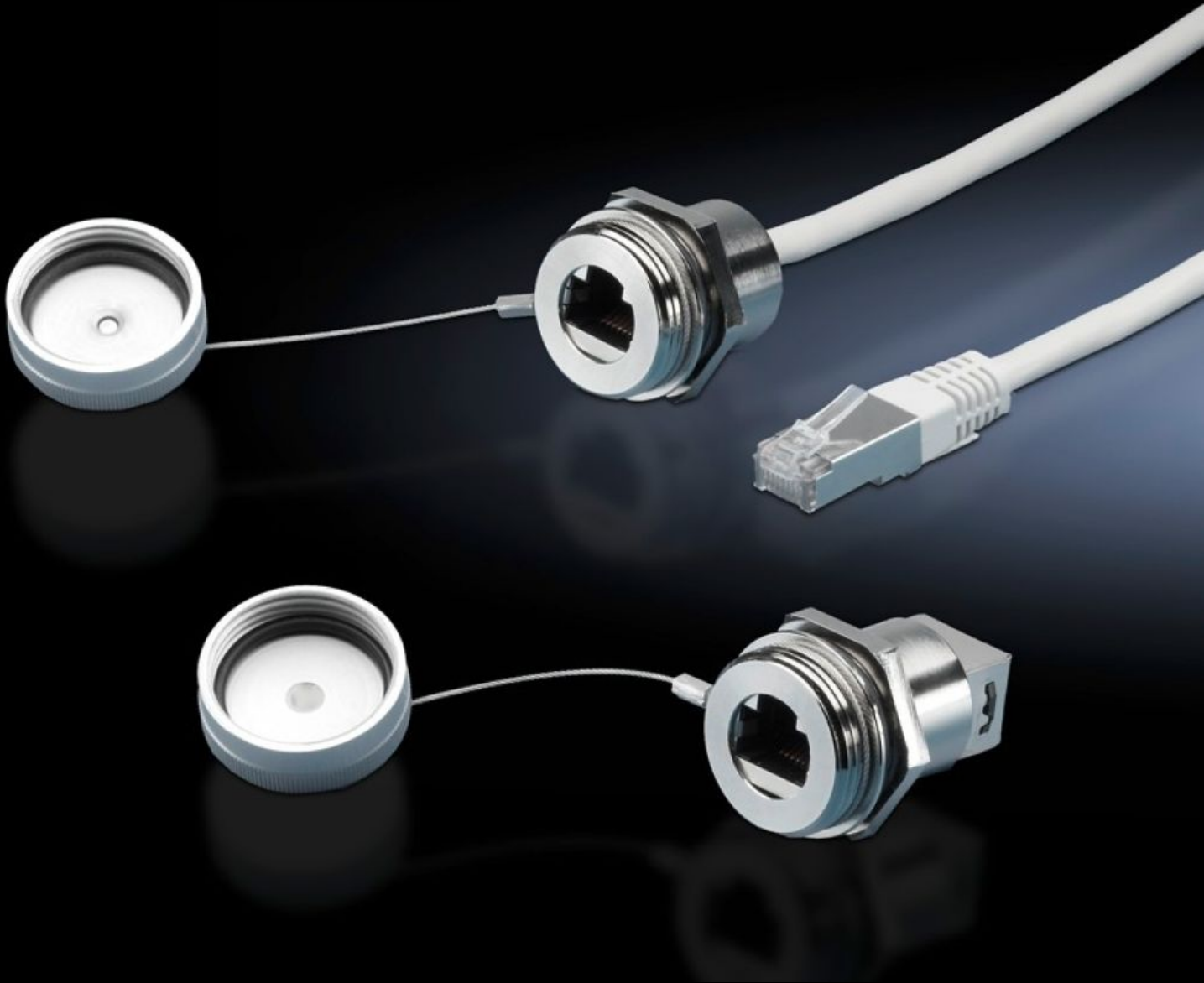


# Rittal – The System.

Faster – better – everywhere.



## SZ 2482.700

## 벽 연결부를 통한 인터페이스 연장

상태: 2026. 1. 30 (원천: [rittal.com/kr-ko](http://rittal.com/kr-ko))

ENCLOSURES

POWER DISTRIBUTION

CLIMATE CONTROL

IT INFRASTRUCTURE

SOFTWARE & SERVICES

FRIEDHELM LOH GROUP



# SZ 2482.700 - 벽 연결부를 통한 인터페이스 연장

인클로저 내부에 있는 (예: 산업용 PC 및 스위치의) 인터페이스를 인클로저 외측까지 연장하기 위한 용도.

## 특징

주문 번호	SZ 2482.700
버전	내부 커넥터에 RJ45 월 마운트 잭 연결
제품 설명	인클로저 내부에 있는 예를 들면 산업용 PC 및 스위치의 인터페이스를 인클로저 외측까지 연장하기 위한 용도. 벽면 연결을 위해서는 스위치 버튼 1개 정도의 공간만 있으면 됩니다.
장점	유지 보수 작업 시 신속한 접근 가능 인클로저의 보호 등급이 계속 유지됨 함께 제공되는 조임 너트는 조일 때 자동으로 도장 코팅을 파고 들어가기 때문에 이를 통해 전도성 연결이 이루어집니다 캡티브식 안전 덮개
재료	인클로저: 황동 커버: 알루미늄 실링: 폴리아미드
표면 처리	인클로저: 니켈도금 커버: 산화방지코팅
길이	0.5 m
치수	길이: 0.5 m
적합한 벽 두께(최대)	1 - 6 mm
IEC 60 529에 준하는 IP 보호 등급	안전 캡 닫힌 경우 IP67
포장 단위	1 개
순 중량	0.07

# 특징

총 무게	0.077
관세 번호	85444290
EAN	4028177550216
ETIM 9	EC001408
ETIM 8	EC001408
ECLASS 8.0	19059205