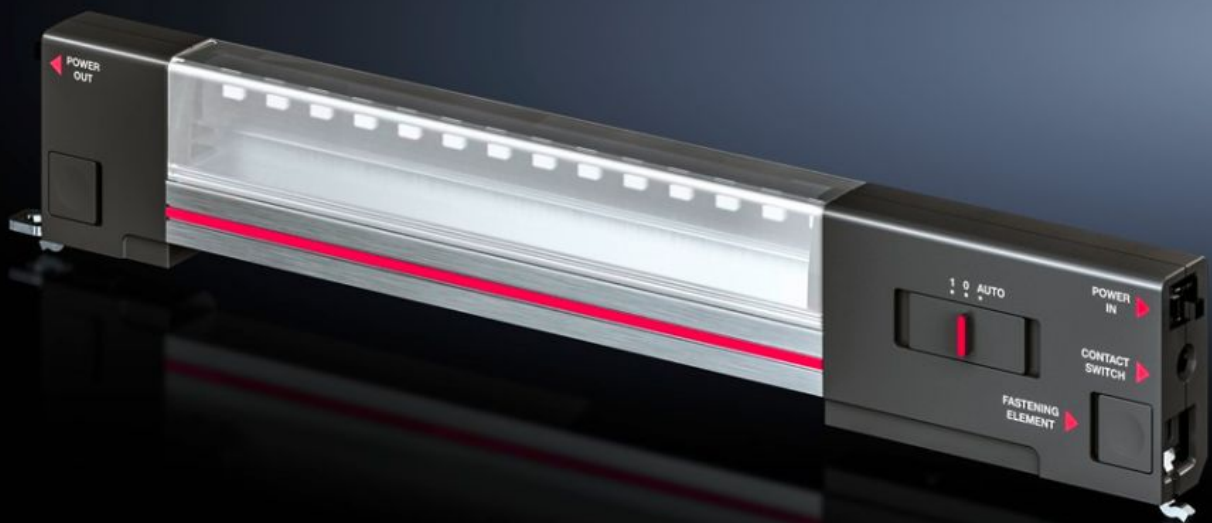


Rittal – The System.

Faster – better – everywhere.



SZ 2500.114 LED 시스템 조명

상태: 2026. 6. 28 (원천: rittal.com/kr-ko)

ENCLOSURES

POWER DISTRIBUTION

CLIMATE CONTROL

IT INFRASTRUCTURE

SOFTWARE & SERVICES

FRIEDHELM LOH GROUP



SZ 2500.114 - LED 시스템 조명

LED 시스템 조명 - 인클로저를 위해 특별히 고안된 최초의 조명! 맨 끝 구석까지 빛을 전달하는 혁신적인 LED 기술.



특징

주문 번호	SZ 2500.114
버전	콘센트 미포함
장점	전체 인클로저에 걸친 최적의 조명 클립, 스크루, 자기식 고정 중 선택 가능 각 적용 사례에 적합한 구성
버전	콘센트 미포함
재료	조명 몸체: 압출 성형 알루미늄 조명 커버: 폴리카보네이트 조명 종단: PC-ABS
색상	인클로저: RAL 7016
제공 범위	조립 스크루 포함
정격 출력	7 W

특징

연결 옵션	입중계, 2극 직통 와이어링, 2극 도어 열림 감지 스위치
보호 등급	II(절연 상태)
조명 조립 방식	스크류로 고정 클립 고정 자기식 고정(부품)
설치 옵션	컴팩트 인클로저를 설치하려면 내부 장착 레일 AX 및 장착 브래킷이 필요함 25mm 피치 패턴이 있는 인클로저 섹션에 바로
발광 플럭스	600 lm
조명 색상	4000 K (백색)
참고 사항	연결 액세서리 별도 주문
치수	폭: 337 mm 높이: 55 mm 깊이: 23 mm
작동 온도 범위	-20 °C...55 °C
정격 작동 전압	100V ~ 230V, 1~, 50/60Hz
IEC 60 529에 준하는 IP 보호 등급	IP 20
포장 단위	1 개
순 중량	0.36 kg
총 무게	0.362 kg
PCF/VE(크래들-게이트)	7.4
관세 번호	94054990
ETIM 9	EC000321
ETIM 8	EC000321

특징

ECLASS 8.0

27189241

제품 설명

SZ LED 시스템 조명, 600 Lumen, 길이: 337mm, 100-230V, UL

승인

승인

CCC exception letter

UL

설명

적합성 인증

적합성 인증 UK

PCF-declaration