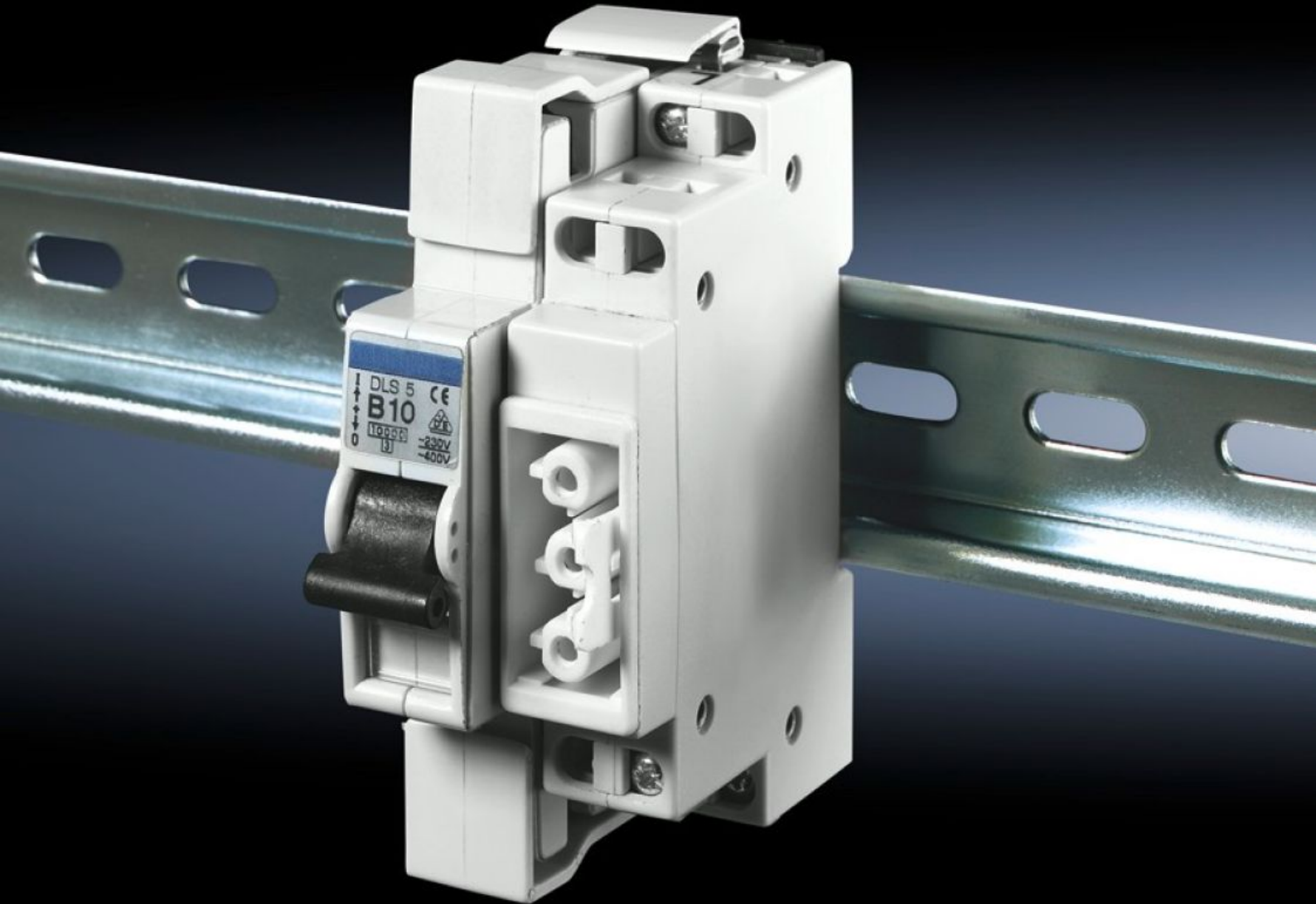


# Rittal – The System.

Faster – better – everywhere.



## SZ 2507.500

## 10A 회로차단기를 포함하는 연결 구성 품

상태: 2025. 12. 16 (원천: [rittal.com/kr-ko](http://rittal.com/kr-ko))

ENCLOSURES

POWER DISTRIBUTION

CLIMATE CONTROL

IT INFRASTRUCTURE

SOFTWARE & SERVICES

FRIEDHELM LOH GROUP



# SZ 2507.500 - 10A 회로차단기를 포함하는 연결 구성품

중산모형 레일에 스냅식으로 끼울 수 있는 연결 구성품

## 특징

주문 번호	SZ 2507.500
제품 설명	중산모형 레일 위에 스냅식으로 끼울 수 있는 연결 구성품
장점	조립 비용 절감 효과: 시스템 조명과 작업장 조명의 전원은 연결 케이블을 통해서 신속하고 안전하게 공급됨
위상 측 위상 정격 충격 내전압	4000V AC
정격 절연 전압	400V AC
조립 설명서	개별적으로 구성한 케이블에는 커넥터 2507.200을 사용해야 함
정격 작동 전압	230V ~ 400V
포장 단위	1 개
순 중량	0.179
총 무게	0.197
관세 번호	85369095
EAN	4028177233409
ETIM 9	EC002625
ETIM 8	EC002625
ECLASS 8.0	27189234

## 승인

# 승인

인증서	EAC
설명	적합성 인증 적합성 인증 UK