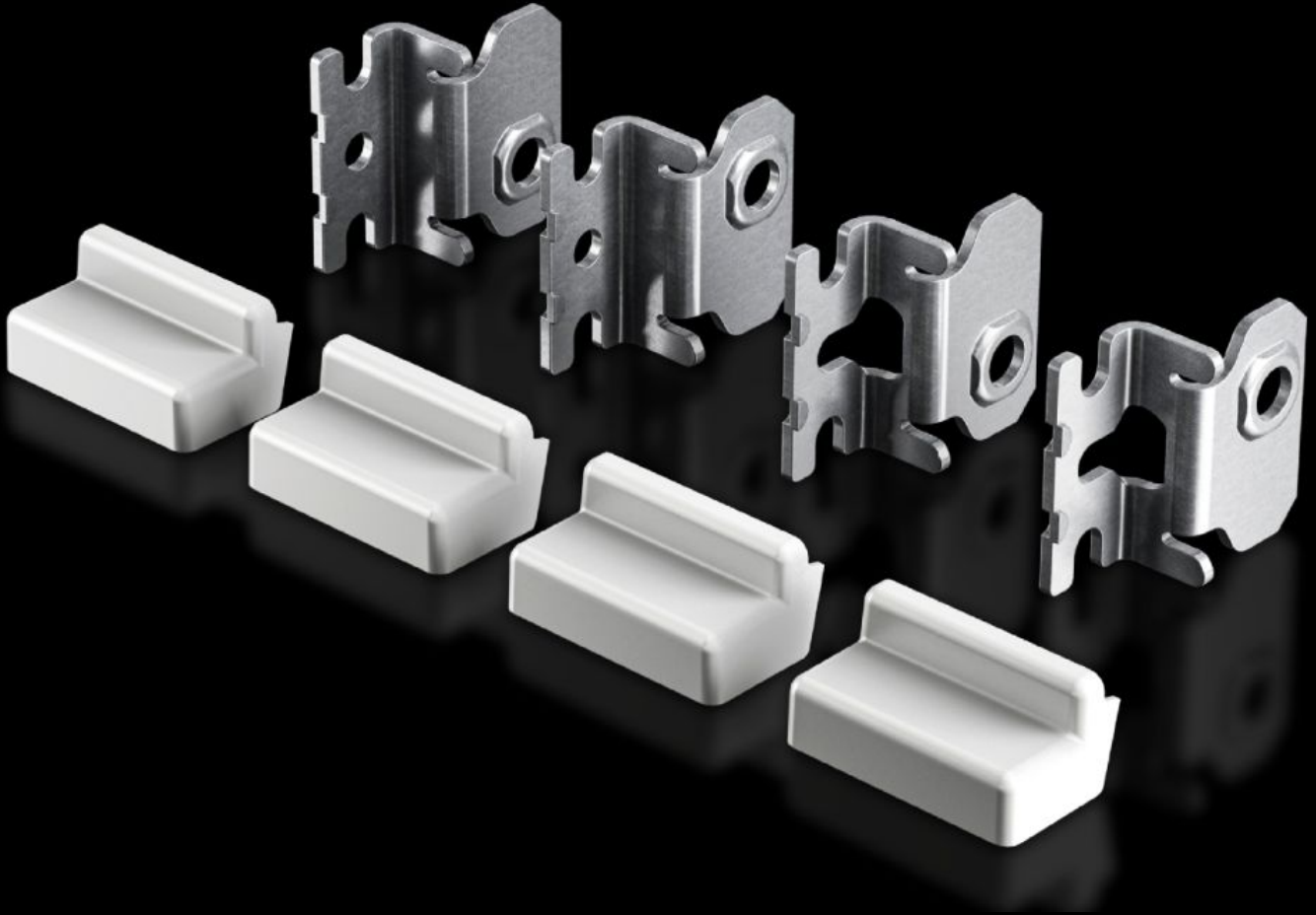


Rittal – The System.

Faster – better – everywhere.



AX 2508.020

벽면 고정 홀더

상태: 2026. 2. 25 (원천: rittal.com/kr-ko)

ENCLOSURES

POWER DISTRIBUTION

CLIMATE CONTROL

IT INFRASTRUCTURE

SOFTWARE & SERVICES

FRIEDHELM LOH GROUP



AX 2508.020 - 벽면 고정 홀더 AX 강판, KX 강판, AX IT, EL용

간편한 1인 조립 및 좁은 공간에서도 벽면 장착형 인클로저 조립에 최적.

특징

| | |
|------------------|---|
| 주문 번호 | AX 2508.020 |
| 제품 설명 | 간편한 1인 조립 및 좁은 공간에서도 벽면 장착형 인클로저 조립에 최적. |
| 장점 | <p>인클로저의 관통구에 직결 스크루를 이용하여 후면에서 직접 체결 벽면에 사전 조립된 스크루에 벽면 장착 브래킷을 간단하게 걸기 다양한 장착 위치를 통해 벽면 장착을 현장 조건에 맞게 최적으로 조정할 수 있음 직결 스크루 대응으로 스크루 및 너트와 함께 홀더를 안쪽에서부터 고정할 수 있음 동적 용도에서 너트를 사용하여 고정할 수 있는 추가 가능성</p> |
| 재료 | 강판, 아연도금 |
| 제공 범위 | 벽면 고정 홀더 커버 캡 조립 부품 |
| 벽까지의 거리 | 20 mm |
| 적합한: | 인클로저 유형: AX 강판 KX 강판 AX IT EL 벽면 장착 인클로저 AX, 3분할형 |
| UL 50E에 준한 유형 등급 | 유형 1 Type 3R Type 4 유형 12 |

특징

| | |
|-----------------|---|
| 포장 단위 | 4 개 |
| 순 중량 | 0.44 kg |
| 총 무게 | 0.44 kg |
| PCF/VE(크래들-게이트) | 1.7 kg CO2 eq (Cat B) |
| PCF 등급 관련 참고 사항 | 범주 B: 제품 중량을 기준으로 대략적으로 계산되고 자체적으로 표기된 PCF 값(크래들-게이트) |
| 관세 번호 | 83025000 |
| ETIM 9 | EC002625 |
| ETIM 8 | EC002625 |
| ECLASS 8.0 | 27189234 |
| 제품 설명 | SZ 벽면 장착 브래킷, AX 및 KX 강판용, 벽면과의 간격: 20mm |

승인

| | |
|----|----------------------------|
| 승인 | DNV-GL UL + C-UL - FTTA |
|----|----------------------------|