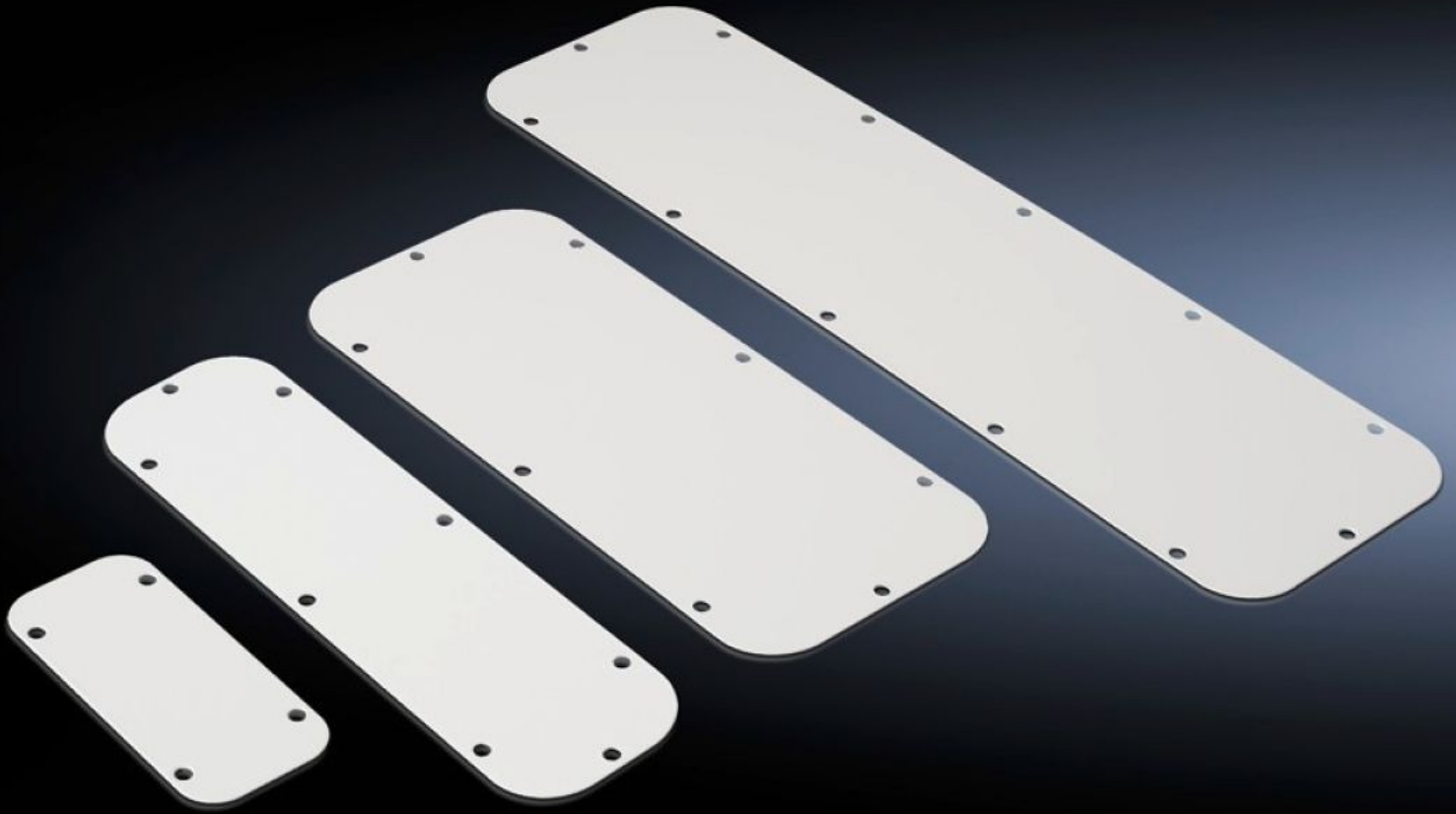


# Rittal – The System.

Faster – better – everywhere.



## SZ 2561.400

## 금속 글랜드 플레이트

상태: 2026. 5. 22 (원천: [rittal.com/kr-ko](http://rittal.com/kr-ko))

ENCLOSURES

POWER DISTRIBUTION

CLIMATE CONTROL

IT INFRASTRUCTURE

SOFTWARE & SERVICES

FRIEDHELM LOH GROUP



# SZ 2561.400 - 금속 글랜드 플레이트

기본 케이블 글랜드 예비 부품/교체 부품으로 사용, 보호 등급 IP 66, 하단 일반 위치에 조립 시

## 특징

|                         |  |
|-------------------------|--|
| 주문 번호                   | SZ 2561.400  |
| 버전                      | 솔리드형   |
| 제품 설명                   | 기본 사양으로 함께 제공되는 글랜드 플레이트의 대체/교체 부품.                  |
| 재료                      | 강판   |
| 색상                      | RAL 7035   |
| 참고 사항                   | 글랜드 플레이트 크기 할당은 각각의 인클로저에서 찾을 수 있음                   |
| 치수                      | 폭: 330 mm<br>깊이: 90 mm                               |
| 적합한:                    | 인클로저 유형: AE  |
| 글랜드 플레이트                | 사이즈: 3   |
| EN 60 529에 준하는 보호 등급 IP | IP 66(통상적인 방식으로 바닥에 장착하는 경우)                         |
| 포장 단위                   | 1 개  |
| 순 중량                    | 0.08 kg  |
| 총 무게                    | 0.319 kg   |
| 관세 번호                   | 73079100   |
| ETIM 9                  | EC000211   |
| ETIM 8                  | EC000211   |
| ECLASS 8.0              | 27142421   |
| 제품 설명                   | SZ Metal gland plate, closed, WD: 330x90 mm, size: 3 |