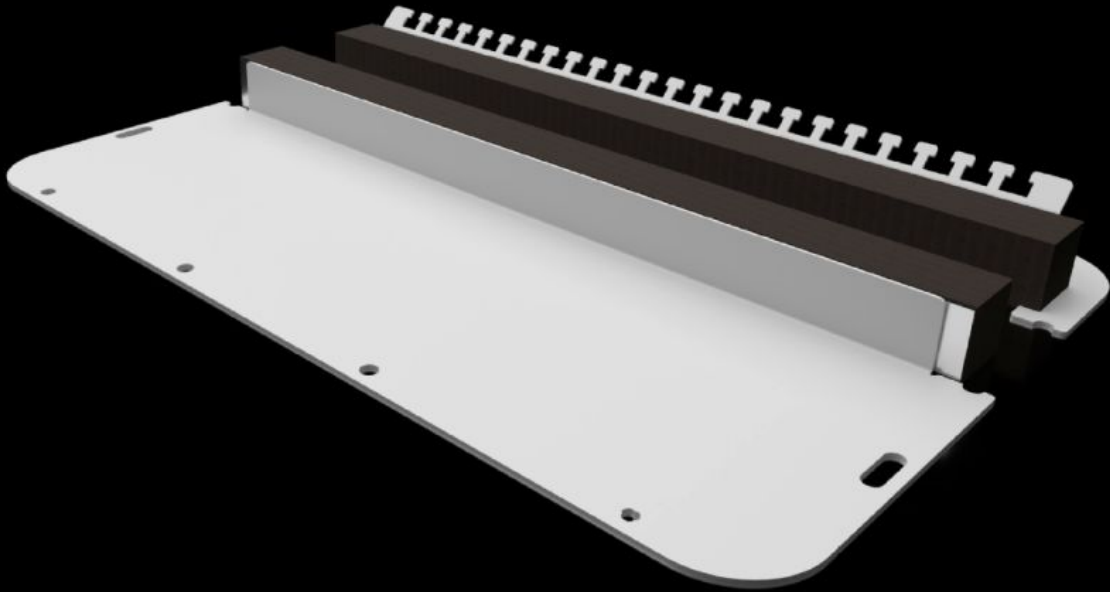


# Rittal – The System.

Faster – better – everywhere.



## SZ 2567.450

### 글랜드 플레이트, 2피스, 탄성 클램핑 프로파일 포함

상태: 2026. 1. 14 (원천: [rittal.com/kr-ko](http://rittal.com/kr-ko))

ENCLOSURES

POWER DISTRIBUTION

CLIMATE CONTROL

IT INFRASTRUCTURE

SOFTWARE & SERVICES

FRIEDHELM LOH GROUP



# SZ 2567.450 - 글랜드 플레이트, 2피스, 탄성 클램핑 프로파일

## 포함 AX용

분할형 글랜드 플레이트는 인클로저에 간단한 장착이 가능하게 하고 다양한 설치 가능성을 제공함. 플러그 연결이 있거나 없는 케이블을 인클로저에 쉽게 삽입할 수 있음. 플랜지 플레이트의 특수 구멍 (drilled hole)은 나사 체결 시 자동 등전위화를 보장함. 볼트, 클램프 또는 접지 케이블이 더 이상 필요하지 않음.

### 특징

주문 번호	SZ 2567.450
버전	2분할형
재료	강판
색상	RAL 7035
제공 범위	조립 부품
참고 사항	글랜드 플레이트 크기 할당은 각각의 인클로저에서 찾을 수 있음 캐비닛 너비 > 760mm에 설치하는 경우 팩 2개가 필요함
치수	폭: 436 mm 깊이: 221 mm
적합한:	인클로저 유형: AX
적합한 품목 번호	1260.000 1339.000 1360.000 1376.000 1059.000 1091.000 1116.000 1261.000
글랜드 플레이트	사이즈: 7

# 특징

포장 단위	1 개
순 중량	1.4
총 무게	1.46
PCF/VE(크래들-게이트)	5.6 kg CO2 eq (Cat B)
PCF 등급 관련 참고 사항	범주 B: 제품 중량을 기준으로 대략적으로 계산되고 자체적으로 표기된 PCF 값(크래들-게이트)
관세 번호	73079100
EAN	4028177973145
ETIM 9	EC000211
ETIM 8	EC000211
ECLASS 8.0	27142421