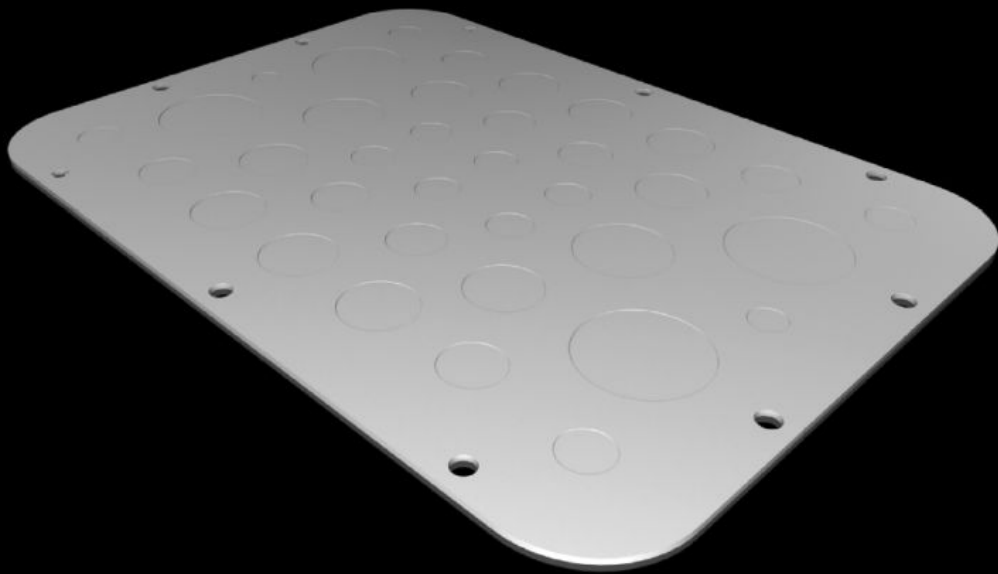


Rittal – The System.

Faster – better – everywhere.



AX 2575.100

금속 글랜드 플레이트

상태: 2026. 6. 8 (원천: rittal.com/kr-ko)

ENCLOSURES

POWER DISTRIBUTION

CLIMATE CONTROL

IT INFRASTRUCTURE

SOFTWARE & SERVICES

FRIEDHELM LOH GROUP



AX 2575.100 - 금속 글랜드 플레이트 미터계 함몰 홀 포함, AX 용

케이블 글랜드용 함몰 홀은 간단하게 스크루 드라이버로 뚫으면 됨.

특징

주문 번호	AX 2575.100
제품 설명	케이블 글랜드용 함몰 홀은 간단하게 스크루 드라이버로 뚫으면 됨.
재료	강판
색상	RAL 7035
참고 사항	글랜드 플레이트 크기 할당은 각각의 인클로저에서 찾을 수 있음
미터계 함몰 홀 개수	2 x M12 10 x M16 8 x M20 10 x M25 2 x M32 4 x M40
치수	폭: 301 mm 깊이: 221 mm
적합한:	인클로저 유형: AX
글랜드 플레이트	사이즈: 5
EN 60 529에 준하는 보호 등급 IP	IP 66 정확한 설치 시
UL 50E에 준한 유형 등급	유형 1 Type 12K
포장 단위	1 개
순 중량	0.795 kg

특징

총 무게	0.806 kg
PCF/VE(크라들-게이트)	4.1 kg CO2 eq (Cat B)
PCF 등급 관련 참고 사항	범주 B: 제품 중량을 기준으로 대략적으로 계산되고 자체적으로 표기된 PCF 값(크라들-게이트)
관세 번호	73079100
ETIM 9	EC000211
ETIM 8	EC000211
ECLASS 8.0	27142421
제품 설명	SZ 금속 글랜드 플레이트, AX용, 미터계 함몰 홈 포함 버전, 폭x깊이: 301x221mm, 글랜드 플레이트 사이즈 5에 적합

승인

승인	UL + C-UL - FTTA
----	------------------