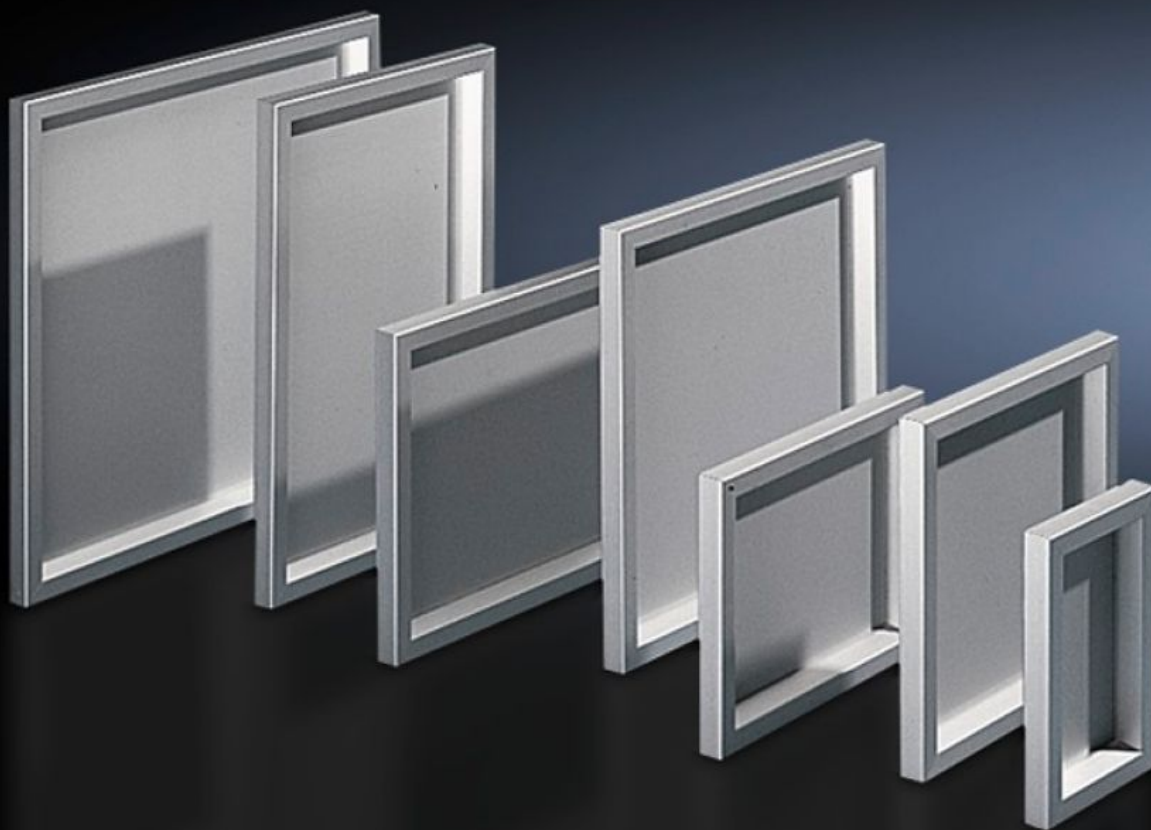
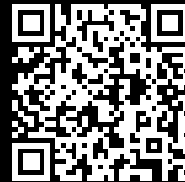


# Rittal – The System.

Faster – better – everywhere.



## FT 2742.000

## 조작반

상태: 2026. 1. 30 (원천: [rittal.com/kr-ko](http://rittal.com/kr-ko))

ENCLOSURES

POWER DISTRIBUTION

CLIMATE CONTROL

IT INFRASTRUCTURE

SOFTWARE & SERVICES

FRIEDHELM LOH GROUP



# FT 2742.000 - 조작반 AE용

평면에 그리고 도어 대신 AE에 장착하기 위한 용도. 내부에 코너 커넥터가 있는 프레임 구조, 내부에서 고정되고 프레임 쪽으로 실링 처리가 되어 있는 3mm 알루미늄판.



## 특징

주문 번호	FT 2742.000
제품 설명	평면에 그리고 도어 대신 AE에 장착하기 위한 용도. 내부에 코너 커넥터가 있는 프레임 구조, 내부에서 고정되고 프레임 쪽으로 실링 처리가 되어 있는 3mm 알루미늄판.
재료	알루미늄, 자연 산화방지코팅
제공 범위	알루미늄 프레임 디스플레이 패널 경첩 브래킷
EN 60 529에 준하는 보호 등급 IP	IP 54
참고 사항	도어 대신 설치할 때 캠 잠금장치가 필요함
적합한:	인클로저 유형: AE 폭: = 380 mm 높이: = 380 mm

## 특징

치수	폭: 377 mm 높이: 377 mm 깊이: 34 mm
Dimensions of aluminium plate	폭: 323 mm 높이: 323 mm
장착 가능한 패널 면	폭: 307 mm 높이: 307 mm
포장 단위	1 개
순 중량	2.182
총 무게	2.382
관세 번호	76169990
EAN	4028177031876
E-Number Sweden	E3404523
ETIM 9	EC000747
ETIM 8	EC000747
ECLASS 8.0	27182204