

# Rittal – The System.

Faster – better – everywhere.



## SO 2817.000 바닥 고정 철판

상태: 2026. 2. 10 (원천: [rittal.com/kr-ko](http://rittal.com/kr-ko))

ENCLOSURES

POWER DISTRIBUTION

CLIMATE CONTROL

IT INFRASTRUCTURE

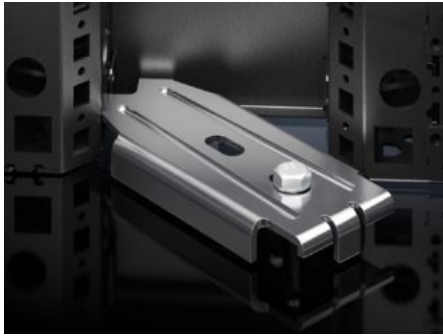
SOFTWARE & SERVICES

FRIEDHELM LOH GROUP



# SO 2817.000 - 바닥 고정 철판 베이스/주추 VX, 베이스/주추 AX 및 베이스/주추, 일체형

인클로저나 열반 결합된 인클로저 한 벌을 움직이지 않고 베이스/주추를 바닥에 체결하기 위한 용도. 최대 12mm Ø 조립 스크루용.



## 특징

주문 번호	SO 2817.000
제품 설명	베이스/주추의 바닥 고정용. 최대 12mm Ø 조립 스크루용.
재료	강판
표면 처리	아연도금
포장 단위	10 개
순 중량	4.78
총 무게	4.92
관세 번호	83024900
EAN	4028177032835
ETIM 9	EC002625
ETIM 8	EC002625
ECLASS 8.0	27189234