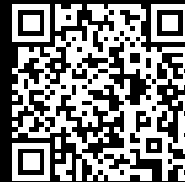


Rittal – The System.

Faster – better – everywhere.



SZ 2819.000

장착 볼트

상태: 2026. 2. 2 (원천: rittal.com/kr-ko)

ENCLOSURES

POWER DISTRIBUTION

CLIMATE CONTROL

IT INFRASTRUCTURE

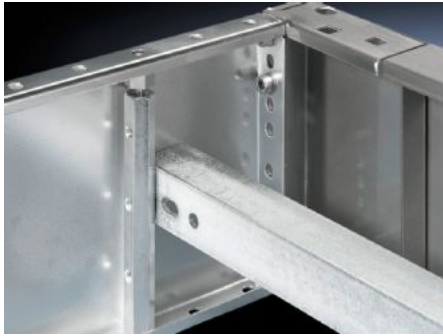
SOFTWARE & SERVICES

FRIEDHELM LOH GROUP



SZ 2819.000 - 장착 볼트 일체형 베이스/주추 및 고정형 베이스/주추용

측면 베이스/주추 트림 패널 장착용. 조임이 가능한 체결 볼트를 이용하여 케이블 클램프 레일을 설치할 수 있음. 맞변 거리 19mm의 육각 스패너로 조임.



특징

주문 번호	SZ 2819.000
제품 설명	측면 베이스/주추 트림 패널 장착용. 조임이 가능한 체결 볼트를 이용하여 케이블 클램프 레일을 설치할 수 있음. 맞변 거리 19mm의 육각 스패너로 조임.
재료	육모강
표면 처리	아연도금
적합한 베이스-트림패널 높이	100 mm
포장 단위	10 개
순 중량	1.83
총 무게	2.049
관세 번호	73181535
EAN	4028177032873
ETIM 9	EC002625

특징

ETIM 8	EC002625
ECLASS 8.0	27189234