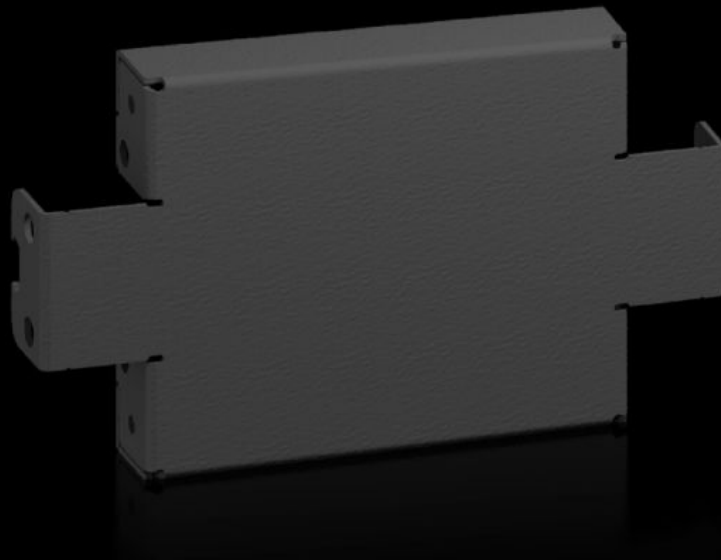
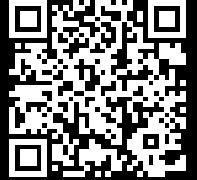


Rittal – The System.

Faster – better – everywhere.



AX 2820.310

베이스/주추 트림 패널, 측면, 100mm

상태: 2026. 1. 30 (원천: rittal.com/kr-ko)

ENCLOSURES

POWER DISTRIBUTION

CLIMATE CONTROL

IT INFRASTRUCTURE

SOFTWARE & SERVICES

FRIEDHELM LOH GROUP



AX 2820.310 - 베이스/주추 트림 패널, 측면, 100mm AX용

베이스/주추 장치의 측면 마감 및 열반 결합된 베이스/주추의 추가 안정이나 내부 구성용. 높이 200mm 이상의 베이스/주추에서는 높이 200mm의 트림 패널 한 개 또는 높이 100mm의 트림 패널 두 개 장착 가능.

특징

주문 번호	AX 2820.310
제품 설명	베이스/주추 장치의 측면 마감 및 열반 결합된 베이스/주추의 추가 안정이나 내부 구성용. 높이 200mm 이상의 베이스/주추에서는 높이 200mm의 트림 패널 한 개 또는 높이 100mm의 트림 패널 두 개 장착 가능.
재료	강판
색상	RAL 9005
제공 범위	조립 부품
참고 사항	베이스/주추 시스템의 1세대 구성품은 베이스/주추 시스템의 2세대 구성품과 결합할 수 없음
치수	높이: 100 mm
적합한:	인클로저 유형: AX 깊이: = 300 mm
UL 50E에 준한 유형 등급	유형 1 Type 3R Type 4 유형 12
포장 단위	2 개
순 중량	0.66
총 무게	0.667
관세 번호	94039910

특징

EAN	4028177942554
ETIM 9	EC000721
ETIM 8	EC000721
ECLASS 8.0	27182003

승인

승인	UL + C-UL - FTTA
----	------------------