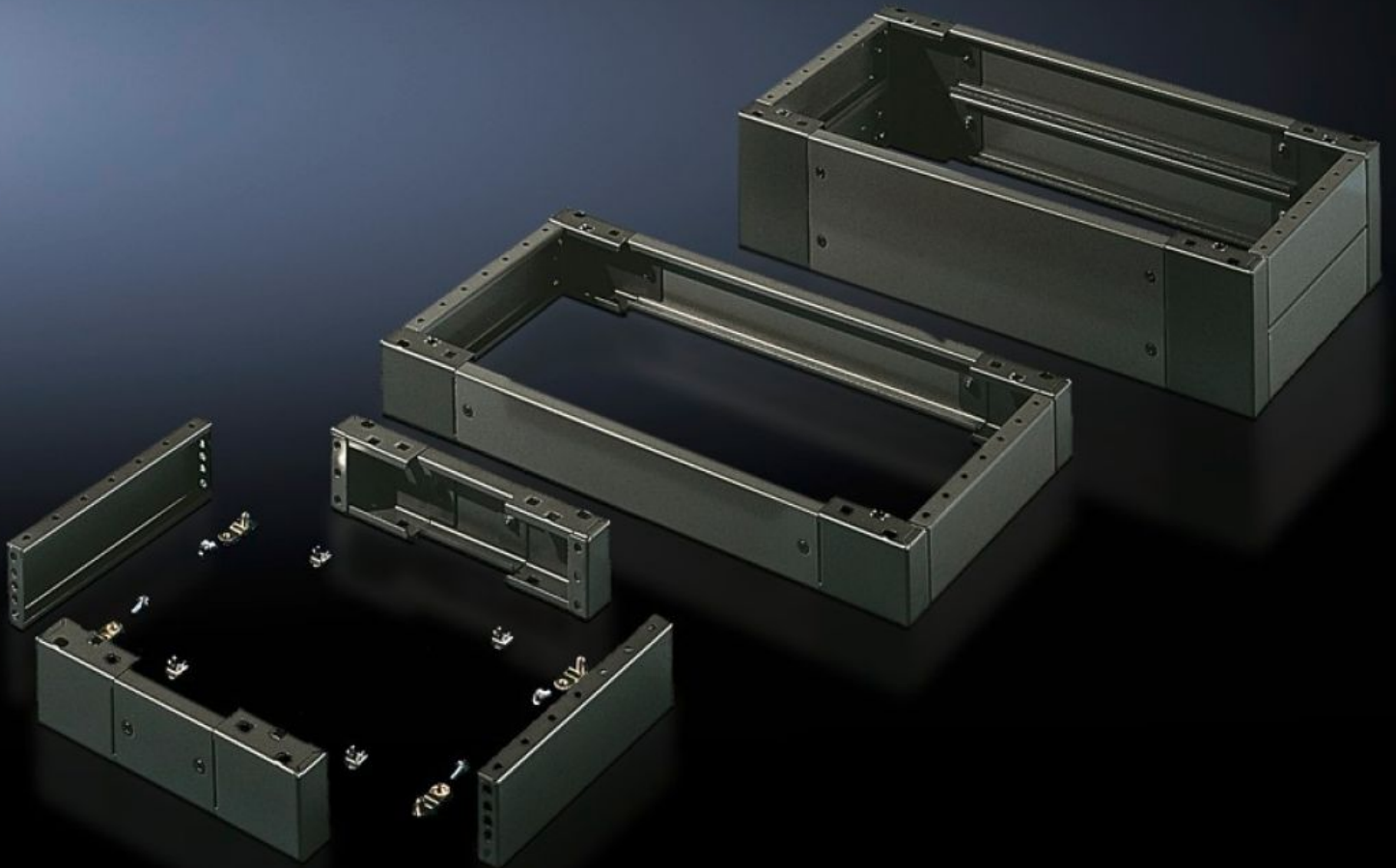


Rittal – The System.

Faster – better – everywhere.



SO 2826.200 베이스, 일체형

상태: 2026. 2. 10 (원천: rittal.com/kr-ko)

ENCLOSURES

POWER DISTRIBUTION

CLIMATE CONTROL

IT INFRASTRUCTURE

SOFTWARE & SERVICES

FRIEDHELM LOH GROUP



SO 2826.200 - 베이스, 일체형 강판, AE용, 범용 콘솔 TP

전면 및 후면 코너 피스와 측면 트림 패널.

특징

주문 번호	SO 2826.200
제품 설명	전면 및 후면 트림 패널(코너 피스가 장착되어 있음)과 측면 트림 패널.
재료	강판
표면 처리	분사 도장
색상	RAL 7022
제공 범위	코너 피스 4개 전/후면 트림패널 2개 측면 트림 패널 2개 인클로저에 장착하기 위한 조립 부품 포함 전/후면 200mm짜리 트림 패널 1개 전/후면 100mm짜리 트림 패널 2개 측면 100mm짜리 트림 패널 4개
치수	높이: 200 mm 깊이: 279 mm
적합한:	인클로저 유형: AE 폭: = 600 mm 깊이: = 300 mm
포장 단위	1 개
순 중량	8.811
총 무게	9.275
관세 번호	94039910

특징

EAN	4028177032941
-----	---------------

ETIM 9	EC000721
--------	----------

ETIM 8	EC000721
--------	----------

ECLASS 8.0	27182003
------------	----------