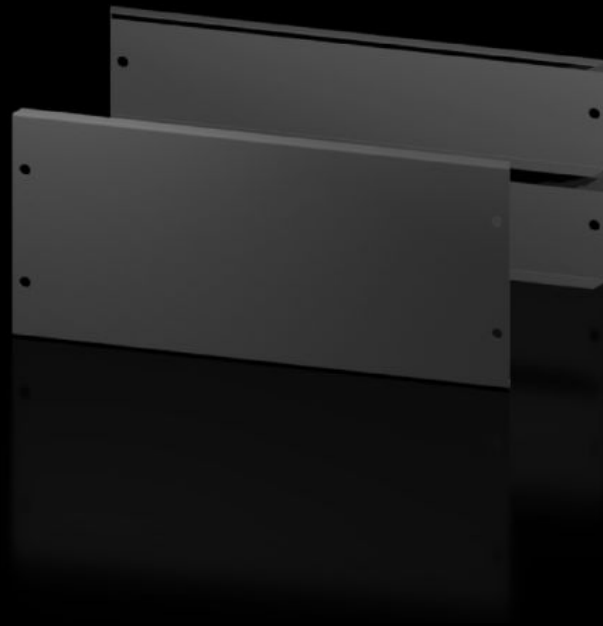
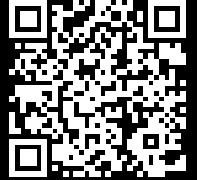


Rittal – The System.

Faster – better – everywhere.



AX 2830.062

베이스/주추 트림 패널, 전면 및 후면

상태: 2026. 2. 21 (원천: rittal.com/kr-ko)

ENCLOSURES

POWER DISTRIBUTION

CLIMATE CONTROL

IT INFRASTRUCTURE

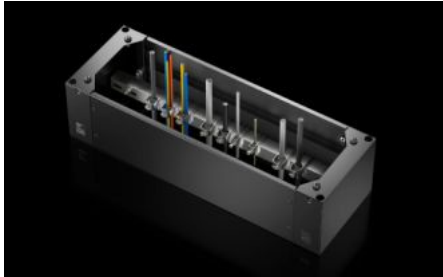
SOFTWARE & SERVICES

FRIEDHELM LOH GROUP



AX 2830.062 - 베이스/주추 트림 패널, 전면 및 후면 AX용

전면 및 후면 베이스/주추 트림 패널에는 스크루 체결 지점에 최적으로 접근하고 케이블을 쉽게 라우팅할 수 있는 대형 개구부가 있음.



특징

주문 번호	AX 2830.062
버전	새로운 사양
재료	전면/후면 베이스/주추 트림 패널: 강판
색상	RAL 9005
제공 범위	전면/후면 베이스/주추 트림 패널 2개
참고 사항	베이스/주추 장치를 완성하려면 측면에 베이스/주추 요소가 필요함 베이스/주추 시스템의 1세대 구성품은 베이스/주추 시스템의 2세대 구성품과 결합할 수 없음
치수	높이: 200 mm
적합한:	인클로저 유형: AX 폭: = 600 mm
포장 단위	2 개
순 중량	2.5 kg
총 무게	2.591 kg
관세 번호	94039910

특징

ETIM 9	EC000721
ETIM 8	EC000721
ECLASS 8.0	27182003
제품 설명	AX 베이스/주추 트림 패널, 전면 및 후면, H: 200mm, W: 600mm용

승인

승인	UL + C-UL - FTTA
----	------------------