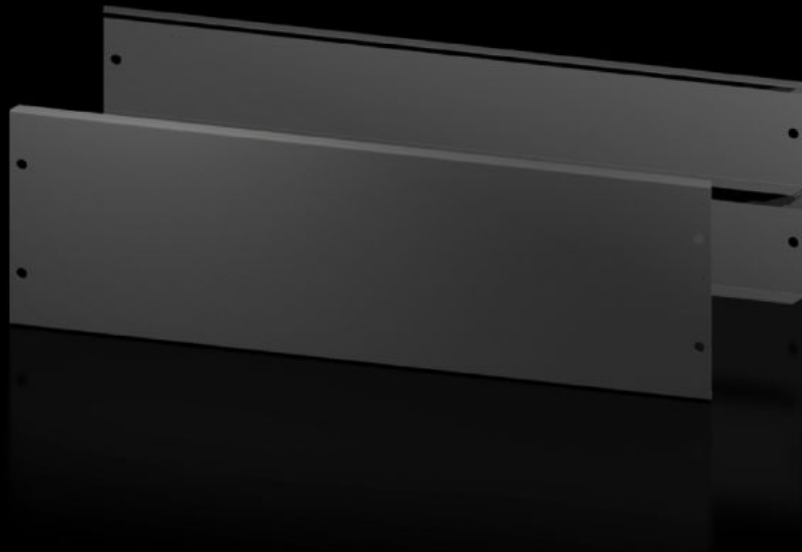


# Rittal – The System.

Faster – better – everywhere.



## AX 2830.082

## 베이스/주추 트림 패널, 전면 및 후면

상태: 2025. 11. 20 (원천: [rittal.com/kr-ko](http://rittal.com/kr-ko))

ENCLOSURES

POWER DISTRIBUTION

CLIMATE CONTROL

IT INFRASTRUCTURE

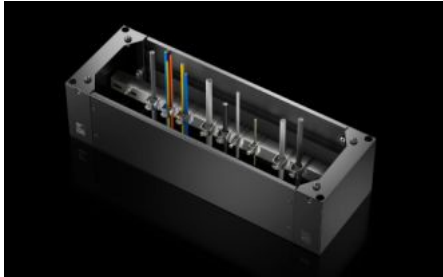
SOFTWARE & SERVICES

FRIEDHELM LOH GROUP



# AX 2830.082 - 베이스/주추 트림 패널, 전면 및 후면 AX용

전면 및 후면 베이스/주추 트림 패널에는 스크루 체결 지점에 최적으로 접근하고 케이블을 쉽게 라우팅할 수 있는 대형 개구부가 있음.



## 특징

주문 번호	AX 2830.082
버전	새로운 사양
재료	전면/후면 베이스/주추 트림 패널: 강판
색상	RAL 9005
제공 범위	전면/후면 베이스/주추 트림 패널 2개
참고 사항	베이스/주추 장치를 완성하려면 측면에 베이스/주추 요소가 필요함 베이스/주추 시스템의 1세대 구성품은 베이스/주추 시스템의 2세대 구성품과 결합할 수 없음
치수	높이: 200 mm
적합한:	인클로저 유형: AX 폭: = 800 mm
포장 단위	2 개
순 중량	3.6
총 무게	3.746
관세 번호	94039910

## 특징

---

EAN	4028177037458
-----	---------------

---

ETIM 9	EC000721
--------	----------

---

ETIM 8	EC000721
--------	----------

---

ECLASS 8.0	27182003
------------	----------

## 승인

---

승인	UL + C-UL - FTTA
----	------------------