

Rittal – The System.

Faster – better – everywhere.



AX 2830.102

베이스/주추 트림 패널, 전면 및 후면

상태: 2026. 2. 9 (원천: rittal.com/kr-ko)

ENCLOSURES

POWER DISTRIBUTION

CLIMATE CONTROL

IT INFRASTRUCTURE

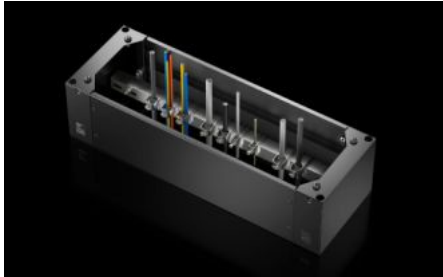
SOFTWARE & SERVICES

FRIEDHELM LOH GROUP



AX 2830.102 - 베이스/주추 트림 패널, 전면 및 후면 AX용

전면 및 후면 베이스/주추 트림 패널에는 스크루 체결 지점에 최적으로 접근하고 케이블을 쉽게 라우팅할 수 있는 대형 개구부가 있음.



특징

| | |
|-------|---|
| 주문 번호 | AX 2830.102 |
| 버전 | 새로운 사양 |
| 재료 | 전면/후면 베이스/주추 트림 패널: 강판 |
| 색상 | RAL 9005 |
| 제공 범위 | 전면/후면 베이스/주추 트림 패널 2개 |
| 참고 사항 | 베이스/주추 장치를 완성하려면 측면에 베이스/주추 요소가 필요함 베이스/주추 시스템의 1세대 구성품은 베이스/주추 시스템의 2세대 구성품과 결합할 수 없음 |
| 치수 | 높이: 200 mm |
| 적합한: | 인클로저 유형: AX 폭: = 1,000 mm |
| 포장 단위 | 2 개 |
| 순 중량 | 4.8 |
| 총 무게 | 4.924 |
| 관세 번호 | 94039910 |

특징

| | |
|------------|---------------|
| EAN | 4028177037465 |
| ETIM 9 | EC000721 |
| ETIM 8 | EC000721 |
| ECLASS 8.0 | 27182003 |

승인

| | |
|----|------------------|
| 승인 | UL + C-UL - FTTA |
|----|------------------|