

Rittal – The System.

Faster – better – everywhere.



SK 3105.310

인클로저 난방 장치

상태: 2025. 8. 30 (원천: rittal.com/kr-ko)

ENCLOSURES

POWER DISTRIBUTION

CLIMATE CONTROL

IT INFRASTRUCTURE

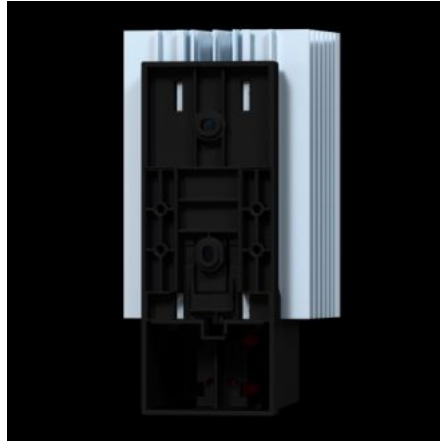
SOFTWARE & SERVICES

FRIEDHELM LOH GROUP



SK 3105.310 - 인클로저 난방 장치 팬 없음

상대 습도를 조절하기 위한 인클로저 히터는 이슬점 이하로 떨어지는 것을 방지하여 인클로저 내부에서 응결을 방지함. 부식이나 전기 단락으로 인한 이차 피해를 방지함. 팬 없는 버전. 연속 열 출력 10 ~ 150W.



특징

주문 번호	SK 3105.310
제품 설명	상대 습도를 조절하기 위한 인클로저 히터는 이슬점 이하로 떨어지는 것을 방지하여 인클로저 내부에서 응결을 방지함. 부식이나 전기 단락으로 인한 이차 피해를 방지함.
재료	알루미늄, 산화방지코팅
제공 범위	PTC 난방 장치 퀵 연결 클램프 조립 부품
참고 사항	인클로저 내부의 온도를 정확하게 제어하기 위해 온도 조절 장치를 권장함 조립부에 응축 현상이 일어나는 것을 방지하기 위해 난방 조절용 습도제어기의 사용을 권장합니다 대형 인클로저에서 열기의 원활한 분배를 위해 출력이 낮은 난방 장치를 여러 개 설치하는 것이 좋습니다

특징

품목 번호 관련 참고 사항:	작동 온도 -40°C에서 사용 가능. 제조업체 설명서는 문의 바람. 그 밖의 전압은 별도로 문의하시기 바랍니다. 기술적 변경은 언제든지 가능합니다.
10 °C에서 연속 열출력	8 W - 10 W
정격 작동 전압	110V ~ 240V, 1~, 50Hz/60Hz
치수	폭: 45 mm 높이: 120 mm 깊이: 46 mm
사전 차단 퓨즈	자동 차단기/퓨즈 안전 잠금장치: 2 A
IEC 60 529에 준하는 IP 보호 등급	IP 20
보호 등급	II(절연 상태)
작동 온도 범위	-33 °C...65 °C
포장 단위	1 개
순 중량	0.202
총 무게	0.219
관세 번호	85162999
EAN	4028177638617
E-Number Sweden	E3404350
ETIM 9	EC000737
ETIM 8	EC000737
ECLASS 8.0	27180710

승인

승인

승인

CSA

UR + C-UR (recognized)

설명

적합성 인증

적합성 인증 UK