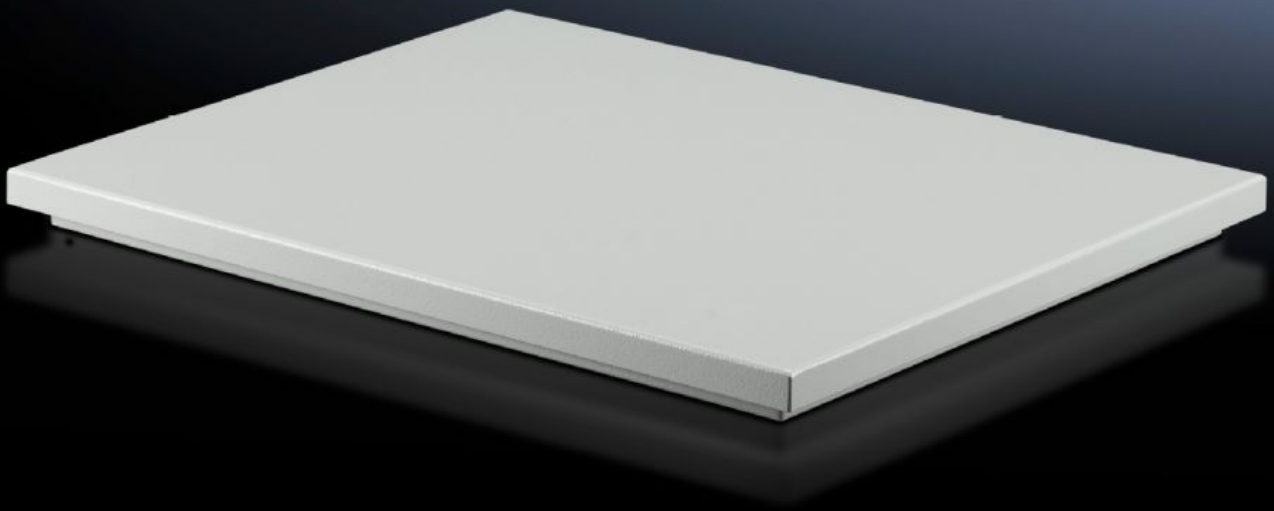


Rittal – The System.

Faster – better – everywhere.



SK 3149.820

TopTherm 루프 장착형 팬

상태: 2025. 12. 22 (원천: rittal.com/kr-ko)

ENCLOSURES

POWER DISTRIBUTION

CLIMATE CONTROL

IT INFRASTRUCTURE

SOFTWARE & SERVICES

FRIEDHELM LOH GROUP



SK 3149.820 - TopTherm 루프 장착형 팬 TS 8용

TS용 루프 팬은 TopTherm 루프 장착 냉각 장치의 컷아웃에 정확히 맞습니다. 조립은 충분한 크기의 루프 면에서도 가능합니다. VX IT 제품군의 후속 제품에서는 조립 컷아웃이 호환되지 않습니다. VX IT에서 루프 플레이트를 재사용할 경우 어댑터 프레임 5050.701가 필요합니다.

특징

주문 번호	SK 3149.820
제품 설명	액티브 방식의 루프 장착형 팬은 중소형 출력 범주의 TopTherm 루프 장착형 냉각 장치의 컷아웃에 정확히 들어맞음.
Product modification	장착용 컷아웃이 호환되지 않음. 루프 플레이트를 재사용할 경우 어댑터 프레임 5050.701이 필요함.
재료	강판, 분사 도장
색상	RAL 7035
제공 범위	조립된 방사형 팬이 있는 연결 완료된 장치 실링 및 조립 부품
정격 작동 전압	230V, 1~, 50Hz/60Hz
정격 출력 Pel	50Hz의 경우: 170 W 60Hz의 경우: 225 W
정격 전류최대	50Hz의 경우: 0.75 A 60Hz의 경우: 1.1 A
치수	폭: 550 mm 높이: 125 mm 깊이: 370 mm
장착용 컷아웃	컷아웃 폭: 475 mm 컷아웃 깊이: 260 mm
IEC 60 529에 준하는 IP 보호 등급	IP 43

특징

작동 온도 범위	-10 °C...55 °C
소음 수준	50Hz의 경우: 69 dB(A) 60Hz의 경우: 70 dB(A)
포장 단위	1 개
순 중량	9.87
총 무게	10.389
관세 번호	84145915
EAN	4028177387157
ECLASS 8.0	27180716

승인

설명	적합성 인증
----	--------
