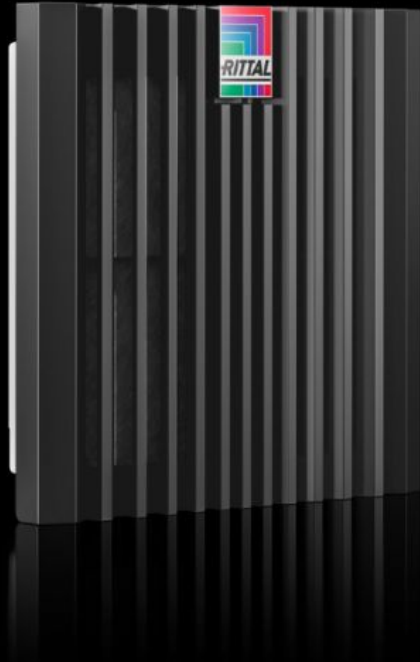


Rittal – The System.

Faster – better – everywhere.



SK 3239.308 Blue e+ 배출 필터

상태: 2026. 1. 14 (원천: rittal.com/kr-ko)

ENCLOSURES

POWER DISTRIBUTION

CLIMATE CONTROL

IT INFRASTRUCTURE

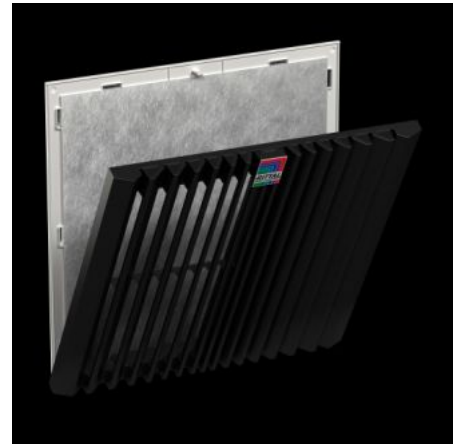
SOFTWARE & SERVICES

FRIEDHELM LOH GROUP



SK 3239.308 - Blue e+ 배출 필터

배출구 필터는 관련 필터 팬과 함께 인클로저에서 열을 방출하고 인클로저를 환기하며 온도에 민감한 부품을 보호하는 데 사용됨. 이는 인클로저의 허용 내부 온도보다 낮아야 하는 주변 공기를 직접 공급하여 이루어짐.



특징

주문 번호	SK 3239.308
버전	벽면 장착형
장점	그릴 커버의 새로운 개방 메커니즘으로 필터 교체가 간편함 최적화된 잠금 후크 덕분에 인클로저에 빠르게 설치 가능 공구가 필요없는 조립
재료	플라스틱
색상	RAL 9005
제공 범위	배출 필터 주름관 필터
장착용 컷아웃	컷아웃 폭: 177 mm 컷아웃 높이: 177 mm
적합한 품목 번호	SK 3239.7xx

특징

치수	폭: 204 mm 높이: 204 mm 깊이: 45.8 mm
보호 등급 NEMA	유형 12, 섬유 필터/주름형 필터 포함 유형 3, 3R, 4, 4X, 섬유 필터/주름형 필터 및 살수 안전 후드 포함
IEC 60 529에 준하는 IP 보호 등급	IP 54, 섬유 필터/주름형 필터 포함 IP 55, 주름형 필터와 흡수 매트 포함 IP 56, 섬유 필터/주름형 필터와 살수 안전 후드 포함
포장 단위	1 개
순 중량	0.37
총 무게	0.47
관세 번호	39269097
EAN	4028177998384
ETIM 9	EC002513
ETIM 8	EC002513
ECLASS 8.0	27180706

승인

승인	UL + C-UL - FTTA UR + C-UR (recognized)
----	--