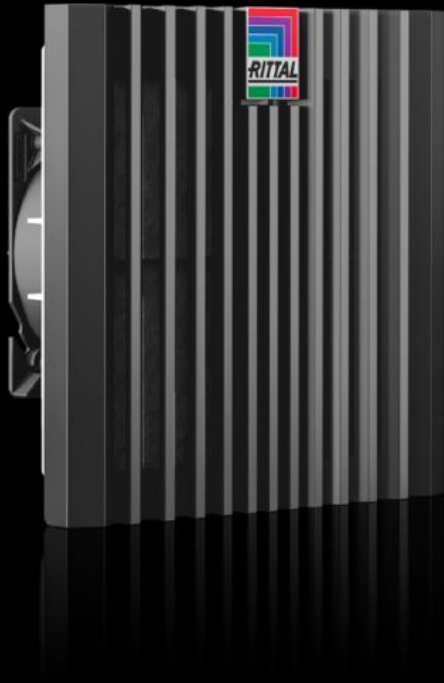


# Rittal – The System.

Faster – better – everywhere.



## SK 3239.708

## Blue e+ 팬/필터 유닛

상태: 2026. 2. 8 (원천: [rittal.com/kr-ko](http://rittal.com/kr-ko))

ENCLOSURES

POWER DISTRIBUTION

CLIMATE CONTROL

IT INFRASTRUCTURE

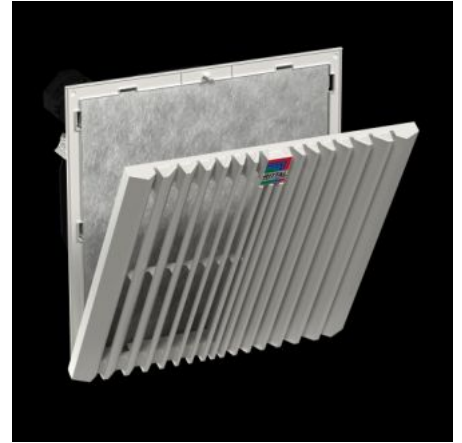
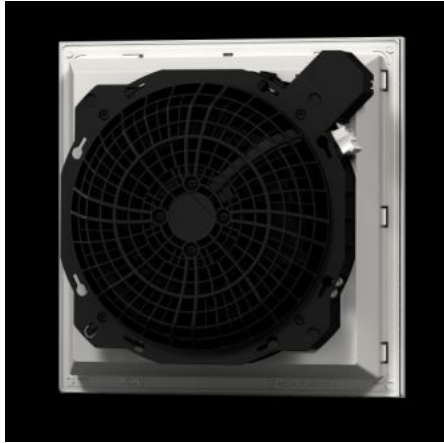
SOFTWARE & SERVICES

FRIEDHELM LOH GROUP



# SK 3239.708 - Blue e+ 팬/필터 유닛

공구를 사용하지 않고 조립할 수 있는 통합 팬 장치 공기 처리 능력 20 - 1160 m<sup>3</sup>/h, 표준 보호 등급 IP 54.



## 특징

주문 번호	SK 3239.708
버전	벽면 장착형
제품 설명	대각선형 팬이 있는 팬 필터 장치는 압력이 안정적이고 일정한 공기 처리 능력을 제공함. 대각선 유출 방향은 인클로저의 균일한 방열을 보장함.
장점	납품 시 주름형 필터를 통한 최고의 공기 처리 능력 그릴 커버의 새로운 개방 메커니즘으로 필터 교체가 간편함 최적화된 잠금 후크 덕분에 인클로저에 빠르게 설치 가능 대각선 팬 기술은 압력 안정성을 높여 인클로저의 더욱 균일하고 지속적인 환기를 보장함 공구가 필요없는 조립
재료	플라스틱
색상	RAL 9005
제공 범위	설치 준비 상태의 완성형 장치, 주름형 필터 포함
팬	축방향, 분극형 모터

## 특징

공기 처리 능력, 자유 기류 상태(섬유 필터 포함)	50Hz의 경우: 100 m <sup>3</sup> /h 60Hz의 경우: 115 m <sup>3</sup> /h
공기 처리 능력, 자유 기류 상태(주름형 필터 포함)	50Hz의 경우: 110 m <sup>3</sup> /h 60Hz의 경우: 125 m <sup>3</sup> /h
섬유 필터가 포함된 해당 배출 필터의 공기 처리 능력	50Hz의 경우: 75 m <sup>3</sup> /h 60Hz의 경우: 86 m <sup>3</sup> /h
주름형 필터가 포함된 해당 배출 필터의 공기 처리 능력	50Hz의 경우: 92 m <sup>3</sup> /h 60Hz의 경우: 104 m <sup>3</sup> /h
정격 작동 전압	230V, 1~, 50Hz/60Hz
정격 출력 Pel	50Hz의 경우: 14.7 W 60Hz의 경우: 16.5 W
정격 전류최대	50Hz의 경우: 0.1 A 60Hz의 경우: 0.12 A
치수	폭: 204 mm 높이: 204 mm 깊이: 105 mm
설치 깊이	84 mm
장착용 컷아웃	컷아웃 폭: 177 mm 컷아웃 높이: 177 mm
IEC 60 529에 준하는 IP 보호 등급	IP 54, 섬유 필터/주름형 필터 포함 IP 55, 주름형 필터와 흡수 매트 포함 IP 56, 섬유 필터/주름형 필터와 살수 안전 후드 포함
보호 등급 NEMA	유형 12, 섬유 필터/주름형 필터 포함 유형 3, 3R, 4, 4X, 섬유 필터/주름형 필터 및 살수 안전 후드 포함
사전 차단 퓨즈	자동 차단기/퓨즈 안전 잠금장치: 2 A

# 특징

참고 사항	팬 필터 3237.XXX의 경우 장치에 있는 2개의 개별 와이어(길이 약 300mm)를 통해 전기적 연결이 이루어지며 다른 모든 팬 필터의 경우 나사가 없는 스프링 단자를 통해 연결됨
작동 온도 범위	-15 °C...55 °C
저장 온도 범위	-30 °C...70 °C
소음 수준	50Hz의 경우: 51 dB(A) 60Hz의 경우: 54 dB(A)
포장 단위	1 개
순 중량	0.92
총 무게	1.04
관세 번호	84145915
EAN	4028177998209
ETIM 9	EC000320
ETIM 8	EC000320
ECLASS 8.0	27180716

# 승인

승인	CSA 30 - KC Korea UL + C-UL - FTTA UR + C-UR (recognized)
설명	적합성 인증