

Rittal – The System.

Faster – better – everywhere.



SK 3245.800

Blue e+ 팬/필터 유닛

상태: 2026. 7. 8 (원천: rittal.com/kr-ko)

ENCLOSURES

POWER DISTRIBUTION

CLIMATE CONTROL

IT INFRASTRUCTURE

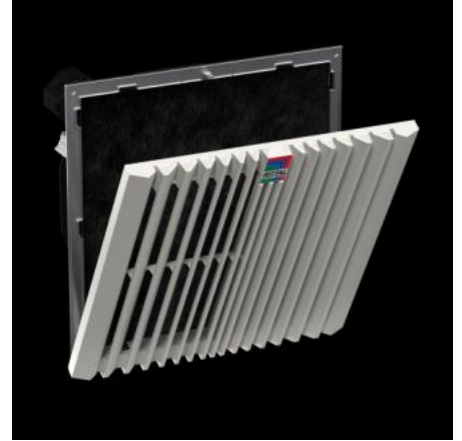
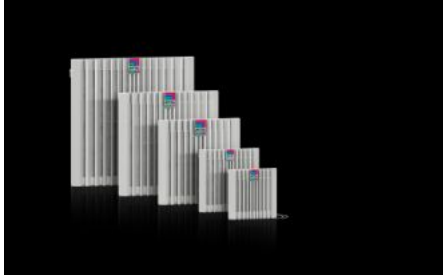
SOFTWARE & SERVICES

FRIEDHELM LOH GROUP



SK 3245.800 - Blue e+ 팬/필터 유닛 EMC

표면에 공구 없이 조립할 수 있는 EMC 차폐 기능이 있는 완전한 팬 장치. 20~900M³/h의 공기 성능



특징

| | |
|-------|---|
| 주문 번호 | SK 3245.800 |
| 버전 | 벽면 장착형 EMC |
| 제품 설명 | EMC 팬 필터 장치는 뛰어난 차폐/진동감쇠 효과를 제공하며 EN 61587-3에 따른 요구사항 등급 2를 충족함. |
| 장점 | 그릴 커버의 새로운 개방 메커니즘으로 필터 교체가 간편함 최적화된 잠금 후크 덕분에 인클로저에 빠르게 설치 가능 대각선 팬 기술은 압력 안정성을 높여 인클로저의 더욱 균일하고 지속적인 환기를 보장함 공구가 필요없는 조립 |
| 재료 | 플라스틱 |
| 색상 | RAL 7035 |
| 제공 범위 | 설치 준비 상태의 완성형 장치, EMC 필터 매트 포함 |
| 팬 | 대각선, EC 모터 |

특징

| | |
|-------------------------------|--|
| 공기 처리 능력, 자유 기류 상태(섬유 필터 포함) | 50Hz의 경우: 931 m ³ /h |
| 섬유 필터가 포함된 해당 배출 필터의 공기 처리 능력 | 50Hz의 경우: 728 m ³ /h |
| 정격 작동 전압 | 200V ~ 240V, 1~, 50Hz/60Hz |
| 정격 출력 Pel | 50Hz의 경우: 173.5 W |
| 정격 전류최대 | 50Hz의 경우: 1.38 A |
| 치수 | 폭: 323 mm 높이: 323 mm 깊이: 161 mm |
| 설치 깊이 | 141 mm |
| 장착용 컷아웃 | 컷아웃 폭: 292 mm 컷아웃 높이: 292 mm |
| IEC 60 529에 준하는 IP 보호 등급 | IP51, 섬유 필터 매트 포함 IP 56, 섬유 필터와 살수 안전 후드 포함 |
| 보호 등급 NEMA | 유형 12, 섬유 필터 포함 유형 3, 3R, 섬유 필터와 살수 안전 후드 포함 |
| 참고 사항 | 에너지 효율과 장치 수명을 높이기 위해 온도 조절기 또는 온도 표시기의 설치를 권장. |
| 작동 온도 범위 | -25 °C...55 °C |
| 저장 온도 범위 | -25 °C...70 °C |
| 소음 수준 | 50Hz의 경우: 72 dB(A) |
| 인터페이스 | 0 ~ 10V/PWM 입력 회전수 출력 무전위 오류 경보 접점 RS485 (ModBus) |

특징

| | |
|------------|--|
| 포장 단위 | 1 개 |
| 순 중량 | 4.01 kg |
| 총 무게 | 4.218 kg |
| 관세 번호 | 84145915 |
| ETIM 9 | EC000320 |
| ETIM 8 | EC000320 |
| ECLASS 8.0 | 27180716 |
| 제품 설명 | SK Blue e+ 팬 필터 장치, EMC, 931m ³ /h, 200V ~ 240V, 1~, 50Hz/60Hz, WHD 323 x 323 x 161mm, RAL 7035 |

승인

| | |
|----|--|
| 승인 | CSA 30 - KC Korea UL + C-UL - FTTA UR + C-UR (recognized) |
| 설명 | 적합성 인증 |