

# Rittal – The System.

Faster – better – everywhere.



## SK 3245.810

## Blue e+ 팬/필터 유닛

상태: 2026. 6. 14 (원천: [rittal.com/kr-ko](http://rittal.com/kr-ko))

ENCLOSURES

POWER DISTRIBUTION

CLIMATE CONTROL

IT INFRASTRUCTURE

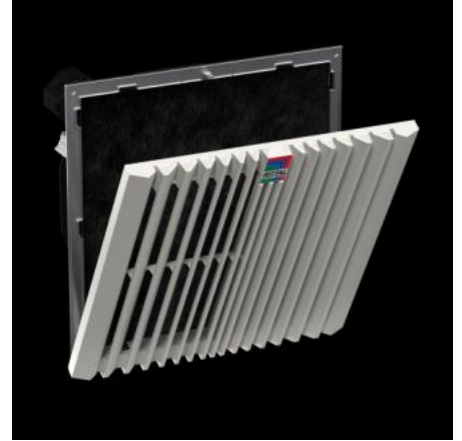
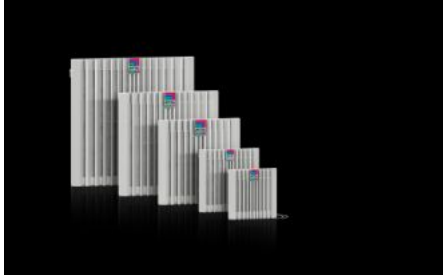
SOFTWARE & SERVICES

FRIEDHELM LOH GROUP



# SK 3245.810 - Blue e+ 팬/필터 유닛 EMC

표면에 공구 없이 조립할 수 있는 EMC 차폐 기능이 있는 완전한 팬 장치. 20~900M<sup>3</sup>/h의 공기 성능



## 특징

주문 번호	SK 3245.810
버전	벽면 장착형 EMC
제품 설명	EMC 팬 필터 장치는 뛰어난 차폐/진동감쇠 효과를 제공하며 EN 61587-3에 따른 요구사항 등급 2를 충족함.
장점	그릴 커버의 새로운 개방 메커니즘으로 필터 교체가 간편함 최적화된 잠금 후크 덕분에 인클로저에 빠르게 설치 가능 대각선 팬 기술은 압력 안정성을 높여 인클로저의 더욱 균일하고 지속적인 환기를 보장함 공구가 필요없는 조립
재료	플라스틱
색상	RAL 7035
제공 범위	설치 준비 상태의 완성형 장치, EMC 필터 매트 포함
팬	대각선, EC 모터

## 특징

공기 처리 능력, 자유 기류 상태(섬유 필터 포함)	50Hz의 경우: 931 m <sup>3</sup> /h
섬유 필터가 포함된 해당 배출 필터의 공기 처리 능력	50Hz의 경우: 728 m <sup>3</sup> /h
정격 작동 전압	100V ~ 130V, 1~, 50Hz/60Hz
정격 출력 Pel	50Hz의 경우: 174.6 W
정격 전류최대	50Hz의 경우: 2.52 A
치수	폭: 323 mm 높이: 323 mm 깊이: 156 mm
설치 깊이	136 mm
장착용 컷아웃	컷아웃 폭: 292 mm 컷아웃 높이: 292 mm
IEC 60 529에 준하는 IP 보호 등급	IP51, 섬유 필터 매트 포함 IP 56, 섬유 필터와 살수 안전 후드 포함
보호 등급 NEMA	유형 12, 섬유 필터 포함 유형 3, 3R, 섬유 필터와 살수 안전 후드 포함
참고 사항	에너지 효율과 장치 수명을 높이기 위해 온도 조절기 또는 온도 표시기의 설치를 권장.
작동 온도 범위	-25 °C...55 °C
저장 온도 범위	-25 °C...70 °C
소음 수준	50Hz의 경우: 72 dB(A)
인터페이스	0 ~ 10V/PWM 입력 회전수 출력
포장 단위	1 개
순 중량	4.01 kg

## 특징

---

총 무게	4.218 kg
관세 번호	84145915
ETIM 9	EC000320
ETIM 8	EC000320
ECLASS 8.0	27180716
제품 설명	SK Blue e+ 팬 필터 장치, EMC, 931m <sup>3</sup> /h, 100V ~ 130V, 1~, 50Hz/60Hz, WHD 323 x 323 x 156.5mm, RAL 7035

## 승인

---

승인	CSA 30 - KC Korea UL + C-UL - FTTA UR + C-UR (recognized)
설명	적합성 인증