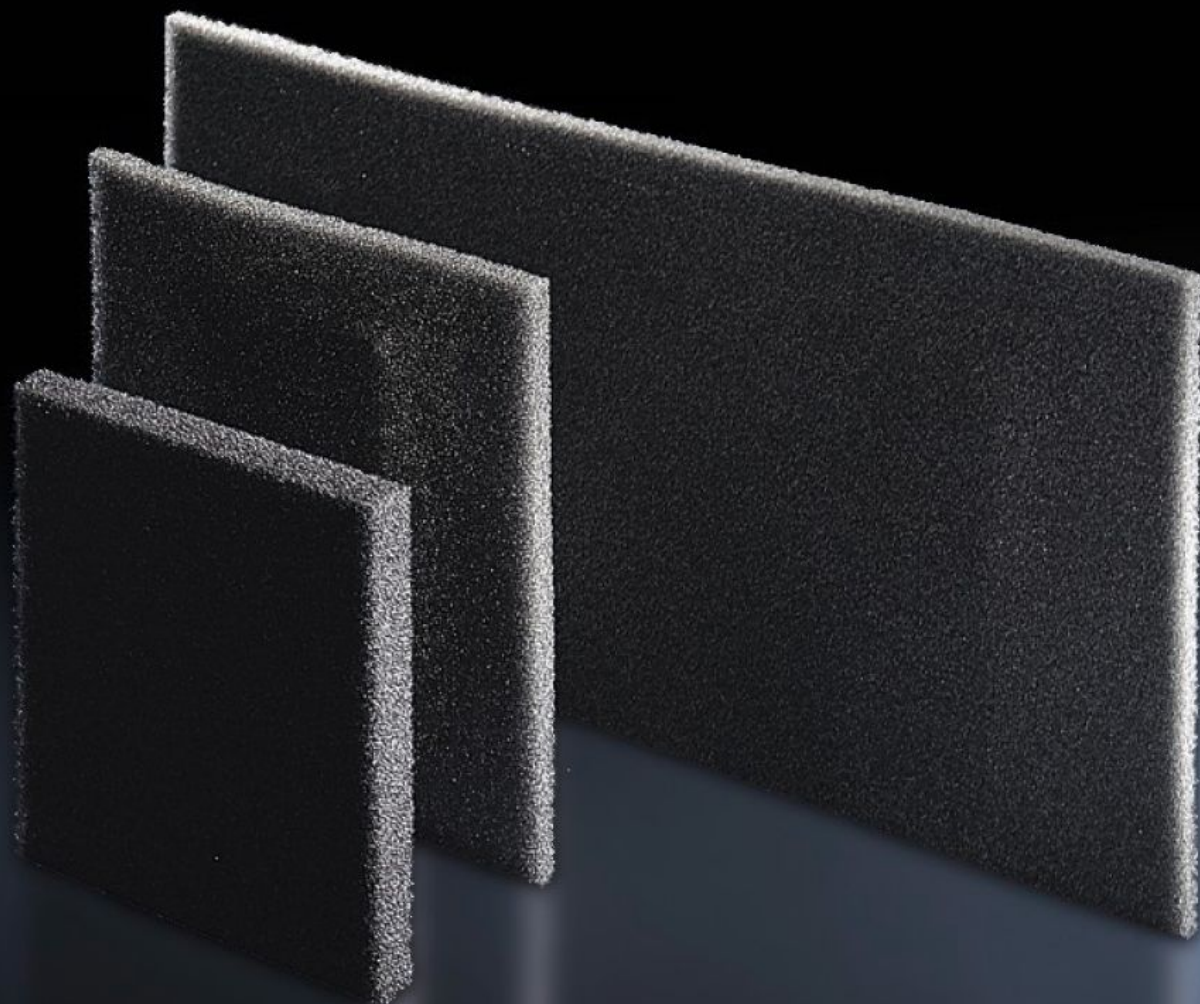


# Rittal – The System.

Faster – better – everywhere.



## SK 3285.900

## 필터 매트

상태: 2026. 2. 9 (원천: [rittal.com/kr-ko](http://rittal.com/kr-ko))

ENCLOSURES

POWER DISTRIBUTION

CLIMATE CONTROL

IT INFRASTRUCTURE

SOFTWARE & SERVICES

FRIEDHELM LOH GROUP



# SK 3285.900 - 필터 매트 냉각 장치, 에어컨/섹션 도어, 공기 대 공기 열교환기 및 칠러용

분진 부하가 증가한 경우 필터 매트의 사용을 권장함. 이를 통해 장치 세척이 단순화됨. 오염 정도에 따라 필터를 주기적으로 교체해야 함.

## 특징

주문 번호	SK 3285.900
제품 설명	리탈의 냉각 장치는 유지 보수가 거의 필요 없고, 필터 매트 없이 공급됨. 극한 환경 조건에서는 필터 매트를 사용할 수 있음.
장점	내열 범위 -40 °C ~ +80 °C
재료	개방 셀 폴리우레탄 발포재
적합한 품목 번호	3186.93x 3187.93x 3188.94x 3189.94x 3186.63x 3187.63x 3188.64x 3189.64x 3334.400 3334.450
치수	폭: 390 mm 높이: 397 mm 깊이: 10 mm
적합한:	인클로저 유형: 냉각 장치 Blue e+ 칠러 Blue e+
포장 단위	3 개

# 특징

순 중량	0.117
총 무게	0.12
관세 번호	56039390
EAN	4028177709256
ETIM 9	EC002513
ETIM 8	EC002513
ECLASS 8.0	27180706

# 승인

인증서	EAC
-----	-----