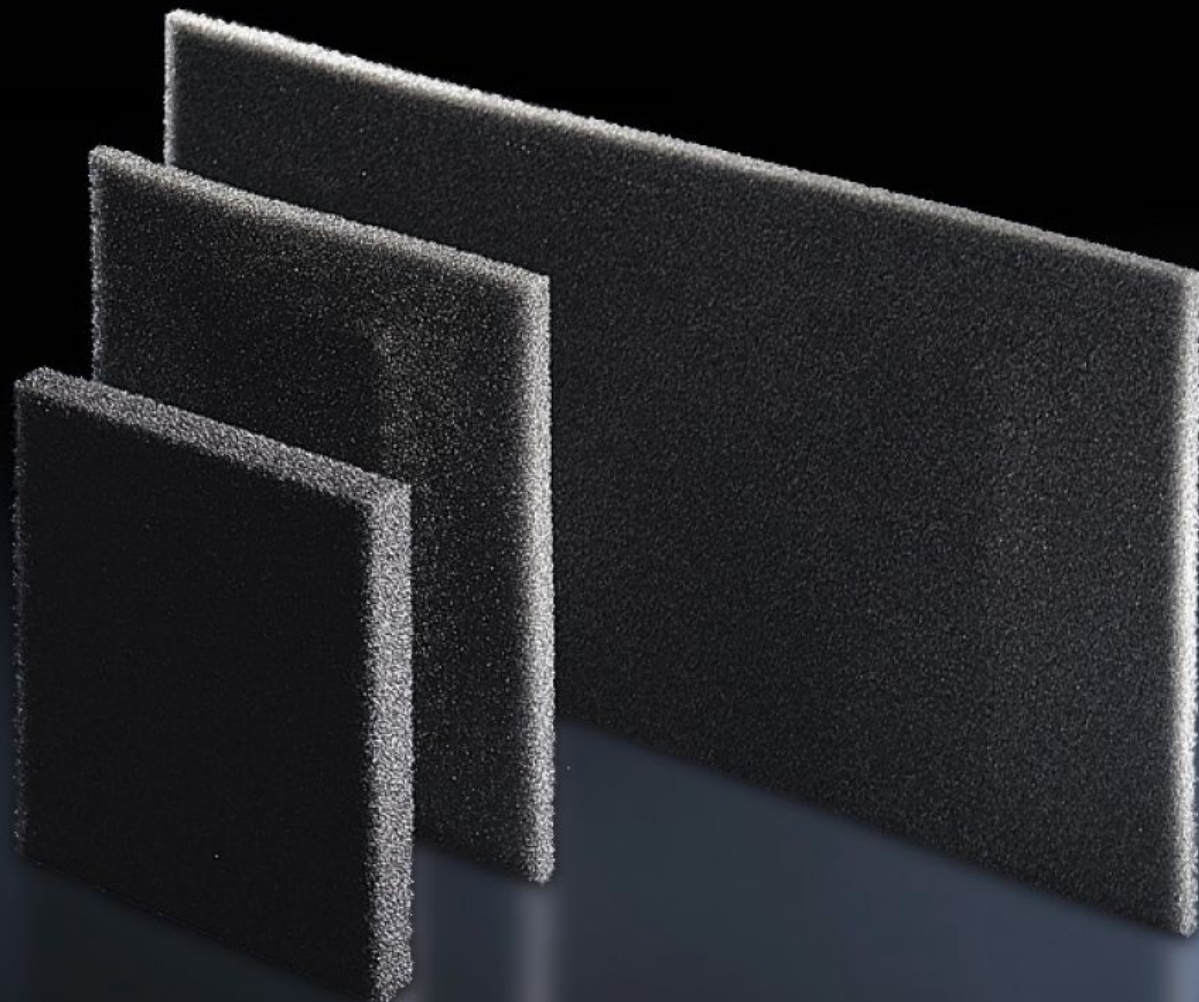


Rittal – The System.

Faster – better – everywhere.



SK 3285.920

필터 매트

상태: 2026. 1. 19 (원천: rittal.com/kr-ko)

ENCLOSURES

POWER DISTRIBUTION

CLIMATE CONTROL

IT INFRASTRUCTURE

SOFTWARE & SERVICES

FRIEDHELM LOH GROUP



SK 3285.920 - 필터 매트 냉각 장치, 에어컨/섹션 도어, 공기 대 공기 열교환기 및 칠러용

분진 부하가 증가한 경우 필터 매트의 사용을 권장함. 이를 통해 장치 세척이 단순화됨. 오염 정도에 따라 필터를 주기적으로 교체해야 함.

특징

주문 번호	SK 3285.920
제품 설명	리탈의 냉각 장치는 유지 보수가 거의 필요 없고, 필터 매트 없이 공급됨. 극한 환경 조건에서는 필터 매트를 사용할 수 있음.
장점	내열 범위 -40 °C ~ +80 °C
재료	개방 셀 폴리우레탄 발포재
적합한 품목 번호	3319.100 3320.200 3334.300 3334.360 3334.440 3334.460 3334.470 3334.480
치수	폭: 320 mm 높이: 599 mm 깊이: 8 mm
적합한:	인클로저 유형: 칠러 Blue e+
포장 단위	3 개
순 중량	0.15
총 무게	0.14

특징

관세 번호	56039390
EAN	4028177923737
ETIM 9	EC002513
ETIM 8	EC002513
ECLASS 8.0	27180706

승인

인증서	EAC
-----	-----