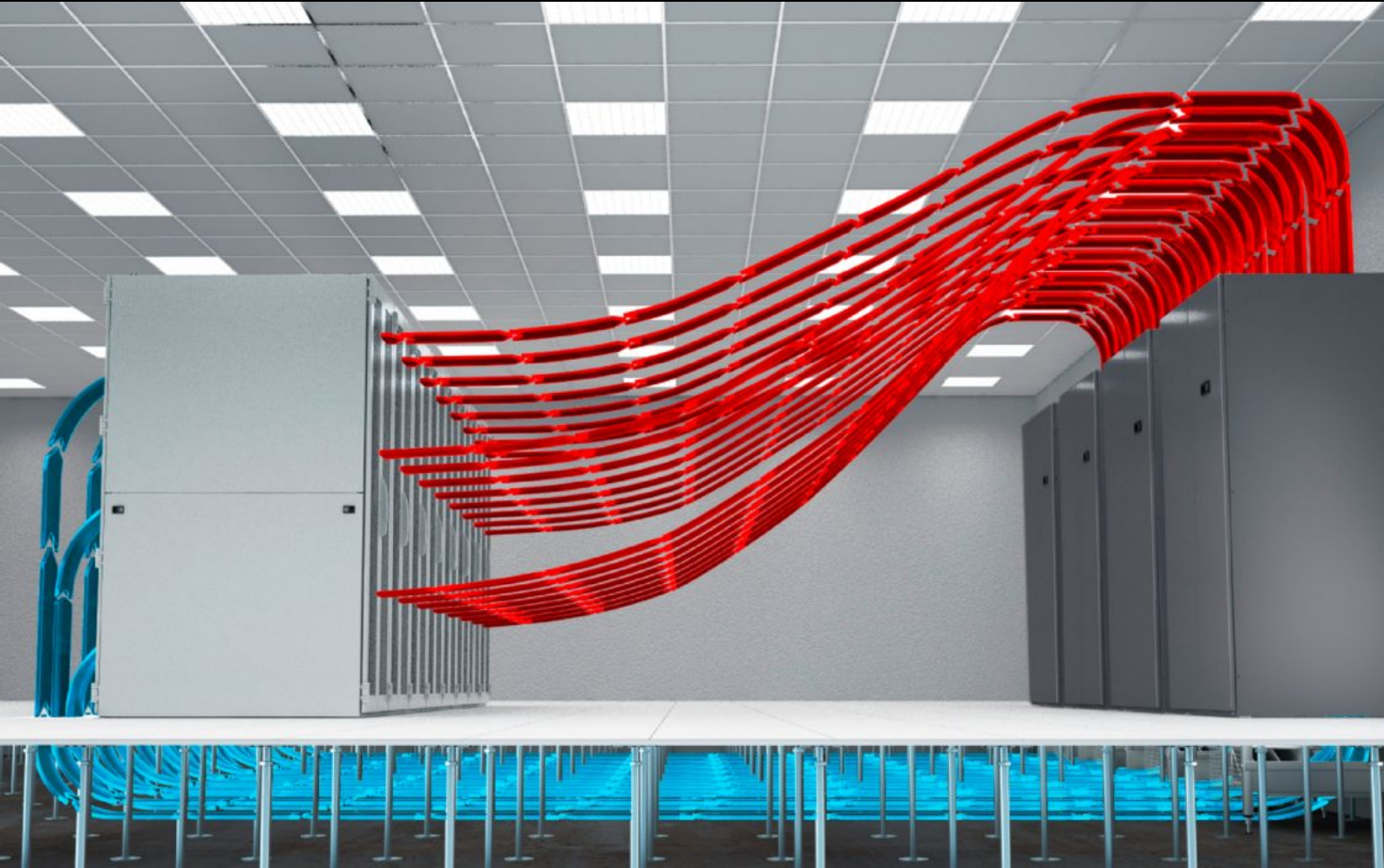


Rittal – The System.

Faster – better – everywhere.



SK 3300.599

IT 실내 냉각

상태: 2026. 4. 5 (원천: rittal.com/kr-ko)

ENCLOSURES

POWER DISTRIBUTION

CLIMATE CONTROL

IT INFRASTRUCTURE

SOFTWARE & SERVICES

FRIEDHELM LOH GROUP



SK 3300.599 - IT 실내 냉각 CRAH Units CW / CRAC Units DX

최고의 정밀도와 고장 안정성으로 데이터 센터를 위한 안정적이고 에너지 효율적인 실내 냉각. Stulz 포트 폴리오의 CyberAir 3PRO CW, CyberAir 3PRO DX 및 CyberAir Mini CW 실내 냉각 시스템.

특징

주문 번호	SK 3300.599
장점	간접 다이내믹 자유 냉각 또는 직접 자유 냉각을 통한 최고의 절전 가능성 최적화된 장치 설계 및 EC 팬을 통한 낮은 소음 방출 EC 기술과 가능한 가장 큰 열교환기 및 필터 표면을 통한 엄청난 에너지 절감 최소 설치 공간에 최대 냉각 용량 고효율 공기 유도(Airflow Efficiency Ratio) 통합 및 외부 팬 장치 제공(DX) 5가지 냉각 시스템, 6가지 크기, 다양한 공기 덕트, 다양한 열교환기(DX) 통합 및 외부 팬 장치가 있는 냉각수 공조 시스템 제공(CW) 2가지 냉각 시스템(CW, CW2), 11가지 크기, 다양한 공기 덕트, 다양한 열교환기(CW)

특징

버전	<p>"CyberAir Mini"는 중소 열 부하를 위한 에너지 효율적이고 노이즈 최적화된 장치 시리즈임. 현대적이고 유지보수 친화적인 이 장치는 적은 공간만 필요로 하며 콤팩트한 크기 덕분에 기존 공간에 문제 없이 설치할 수 있음. 총 냉각 용량(kW): 9 - 35</p> <p>"CyberAir 3PRO CW"는 높은 정밀도, 신뢰성 및 에너지 효율성으로 데이터 센터에서 에어 컨디셔닝을 조절함. STULZ 기술 리더십 덕분에 최대 신뢰성과 동시에 최고의 절감 잠재력이 보장됨. 데이터 센터가 다양하기 때문에 CyberAir 3PRO CW 냉각수 공조기는 유연하게 맞춤 제작됨. 정밀 공조기 캐비닛 버전은 다양한 공기 덕트가 있는 11가지 크기로 제공됨. 냉각수 공조기 총 출력(kW): 22 - 260</p> <p>"CyberAir 3PRO DX"는 매우 성공적인 CyberAir 3 시리즈의 후속 버전입니다. 전 세계적으로 30년 이상의 프로젝트 노하우가 실내 공조 시스템에 적용되었습니다. 최소한의 설치 공간에서 최대 냉각 용량을 발휘하고 최고의 절전 가능성을 보장하기 위해 재순환 공조 시스템은 시중에 있는 그 어떤 정밀 공조 장치보다 뛰어난 적응성을 제공합니다. 냉매: R410A(GWP: 2.088), R407C(GWP: 1.774), R134a(GWP: 1.430). 총 냉각 출력 용량 (kW): 22 - 150</p>
참고 사항	CW 또는 DX 실내 냉각 시스템은 프로젝트별로 설계 및 제공됨
포장 단위	1 개
관세 번호	84186900
ETIM 9	EC002515
제품 설명	Stulz CyberAir Mini: 총 냉각 용량(kW): 9 - 35; Stulz CyberAir 3PRO CW: 냉각수 공조기의 총 용량(kW): 22 - 260, Stulz CyberAir 3PRO DX: 총 냉각 용량(kW): 22 - 150