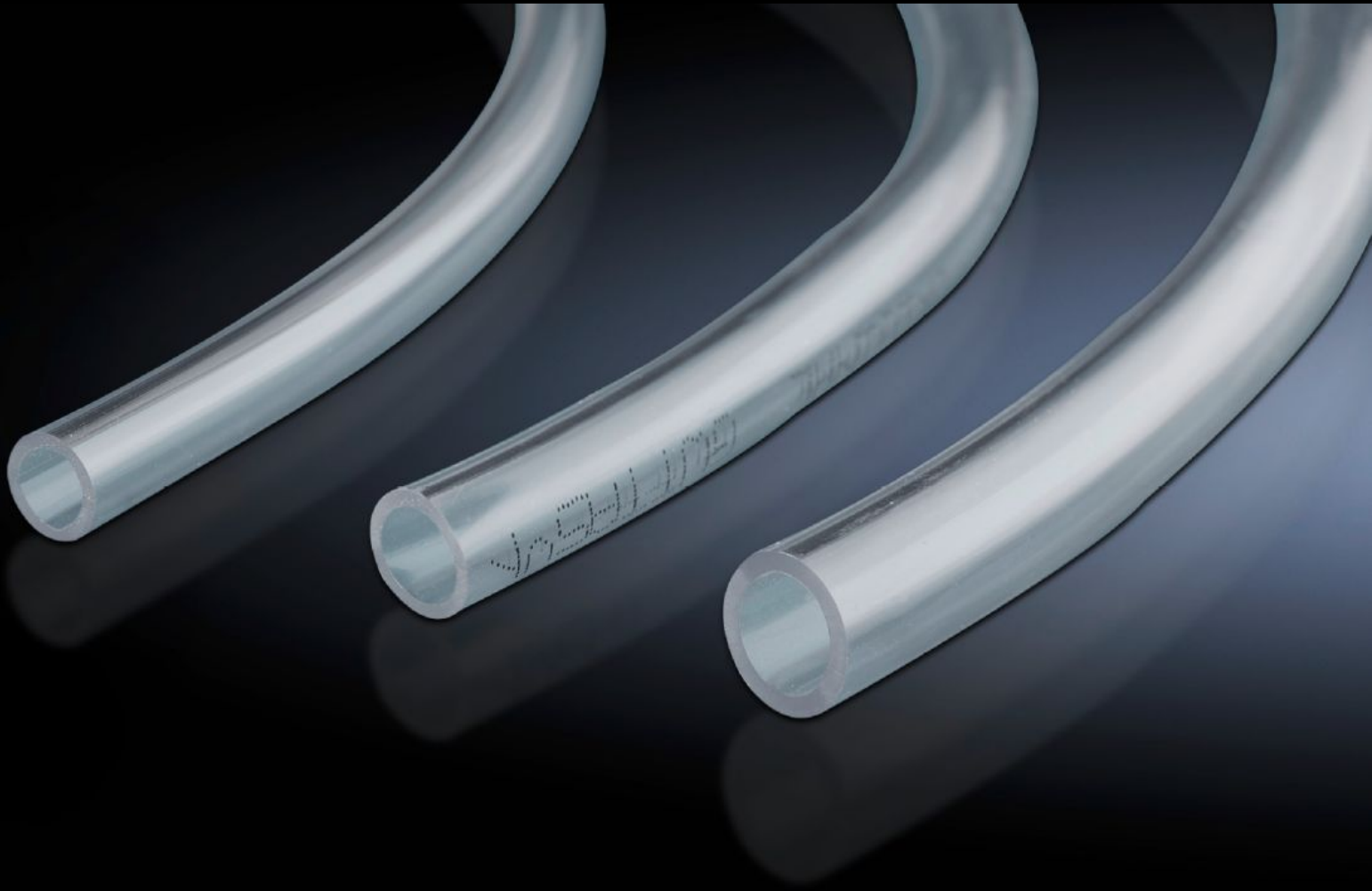


Rittal – The System.

Faster – better – everywhere.



SK 3301.610

응축물 배출관

상태: 2026. 2. 9 (원천: rittal.com/kr-ko)

ENCLOSURES

POWER DISTRIBUTION

CLIMATE CONTROL

IT INFRASTRUCTURE

SOFTWARE & SERVICES

FRIEDHELM LOH GROUP



SK 3301.610 - 응축물 배출관

응축수 배출 및 전달용. 인클로저 냉각 장치 및 공기 대 물 열교환기에 연결하기 위한 용도.

특징

주문 번호	SK 3301.610
제품 설명	응축수 배출 및 전달용. 인클로저 냉각 장치 및 공기 대 물 열교환기에 연결하기 위한 용도.
재료	투명 PVC
직경	10 mm
길이	10 m
재료 두께	1.5 mm
적합한 품목 번호	3212.... 3303.... 3361.... 3302.1xx 3302.2xx
치수	길이: 10 m
포장 단위	1 개
순 중량	0.6
총 무게	0.738
관세 번호	40094200
EAN	4028177438293
E-Number Sweden	E3404577
ETIM 9	EC002009

특징

ETIM 8	EC002009
ECLASS 8.0	27180715

승인

인증서	EAC
-----	-----