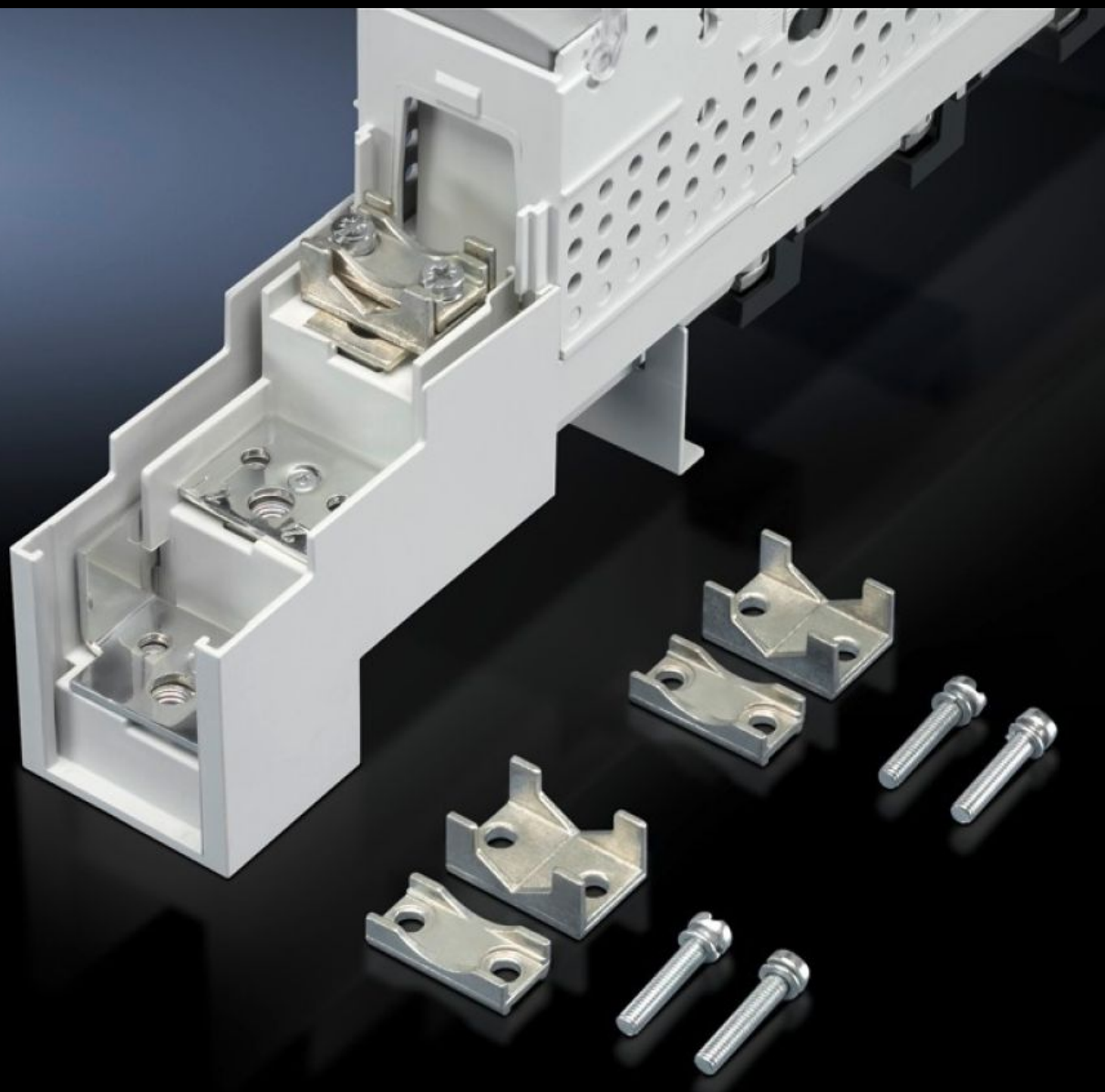


Rittal – The System.

Faster – better – everywhere.



SV 3592.010

클램프 터미널 연결

상태: 2026. 1. 2 (원천: rittal.com/kr-ko)

ENCLOSURES

POWER DISTRIBUTION

CLIMATE CONTROL

IT INFRASTRUCTURE

SOFTWARE & SERVICES

FRIEDHELM LOH GROUP



SV 3592.010 - 클램프 터미널 연결 NH-안전 장치 스위치용

크기 00 NH 퓨즈 스위치 분리기용, 원형 도체 연결용



특징

주문 번호	SV 3592.010
제품 설명	원형 도체 연결용. 스크루 단자가 있는 NH 슬림라인 퓨즈-스위치 단로기에 적합.
재료	주조 황동
표면 처리	니켈도금
원형 도체의 연결	1.5 - 95 mm ²
Round conductor cross-section	1.5 - 95 mm ²
포장 단위	3 개
순 중량	0.12
총 무게	0.151
관세 번호	85444290
EAN	4028177307261
ETIM 9	EC000001
ETIM 8	EC000001
ECLASS 8.0	27141146