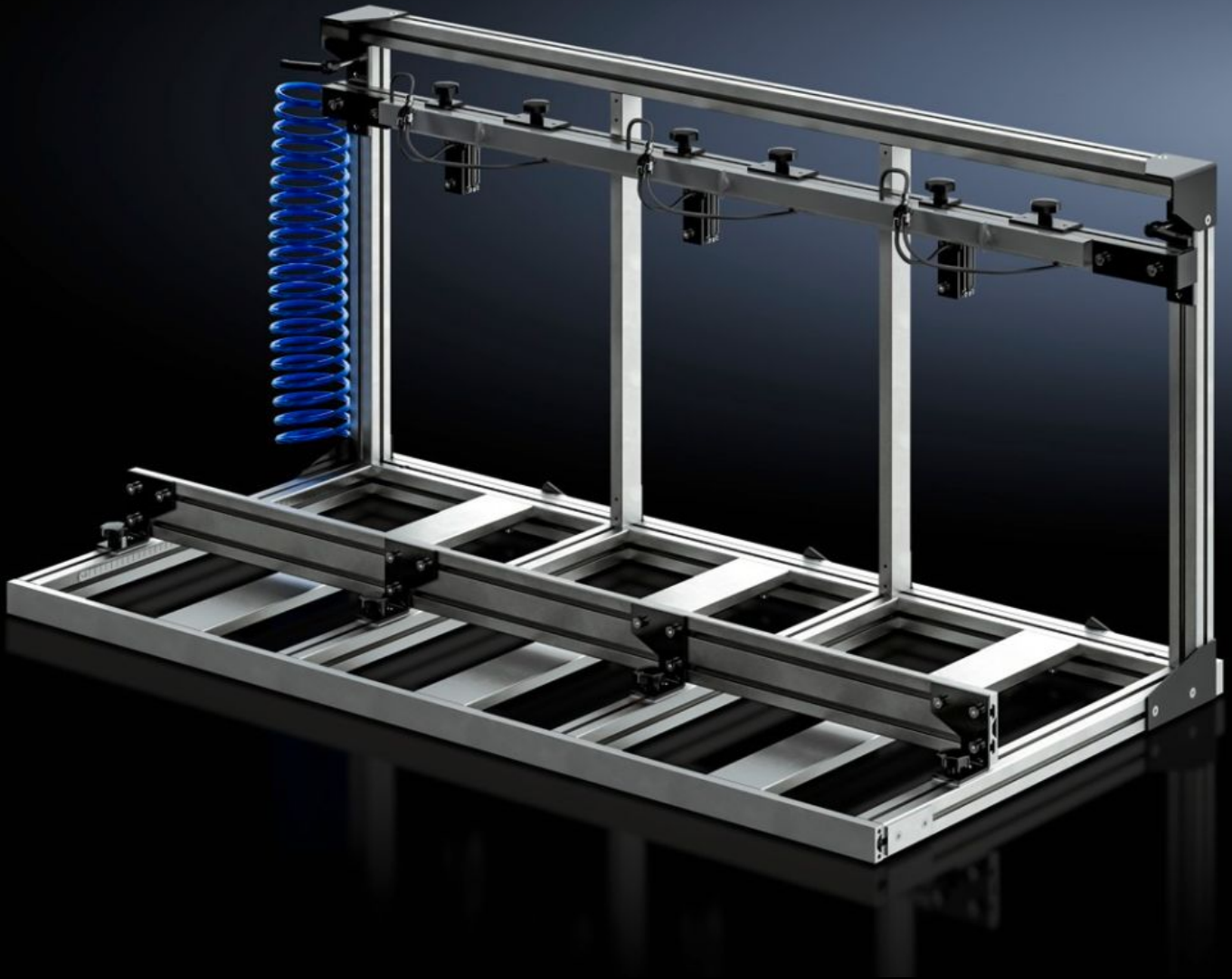
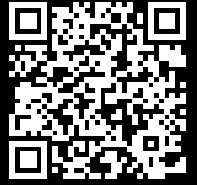


Rittal – The System.

Faster – better – everywhere.



AS 4050.060 클램핑 프레임

상태: 2026. 6. 25 (원천: rittal.com/kr-ko)

ENCLOSURES

POWER DISTRIBUTION

CLIMATE CONTROL

IT INFRASTRUCTURE

SOFTWARE & SERVICES

FRIEDHELM LOH GROUP



AS 4050.060 - 클램핑 프레임

설정 작업 시간을 줄이고 생산성을 높이기 위해 Perforex 가공 센터 BC 및 Perforex Milling Terminal MT 큐브 기계 가공 영역(cube machining zone)의 인클로저 동시 가공.

특징

주문 번호	AS 4050.060
버전	공압식 클램핑 장치
제품 설명	Perforex 가공 센터 BC 및 Perforex Milling Terminal MT의 전방위 가공 영역에서 인클로저를 병렬로 가공할 수 있음.
Possible number of terminal Boxes for parallel processing	3
참고 사항	머시닝 센터 BC(주문 번호 4050.230)에서 클램핑 프레임(주문 번호 4050.080) 사용은 2 도어 버전에서만 가능함.
적합한 품목 번호	4050.101 4055.910 4055.911
Suitable for	Perforex BC 1001 HS Perforex MT 1101 Perforex MT 1101 S
고정 가능한 인클로저 치수 최대	폭: 200 mm 높이: 300 mm 깊이: 300 mm
고정 가능한 인클로저 치수 최소	폭: 85 mm 높이: 70 mm 깊이: 70 mm
포장 단위	1 개

특징

순 중량	25 kg
총 무게	25 kg
관세 번호	84669360
ETIM 9	EC003010
ETIM 8	EC003010
ECLASS 8.0	36609190
제품 설명	AS Multiple fastening, BC 1001, Clamping frame for several small enclosures, - 3 clamping positions in the frame, - Pneumatic clamping device, - Min. enclosure dimensions (W x H x D): 85 x 70 x 70 mm