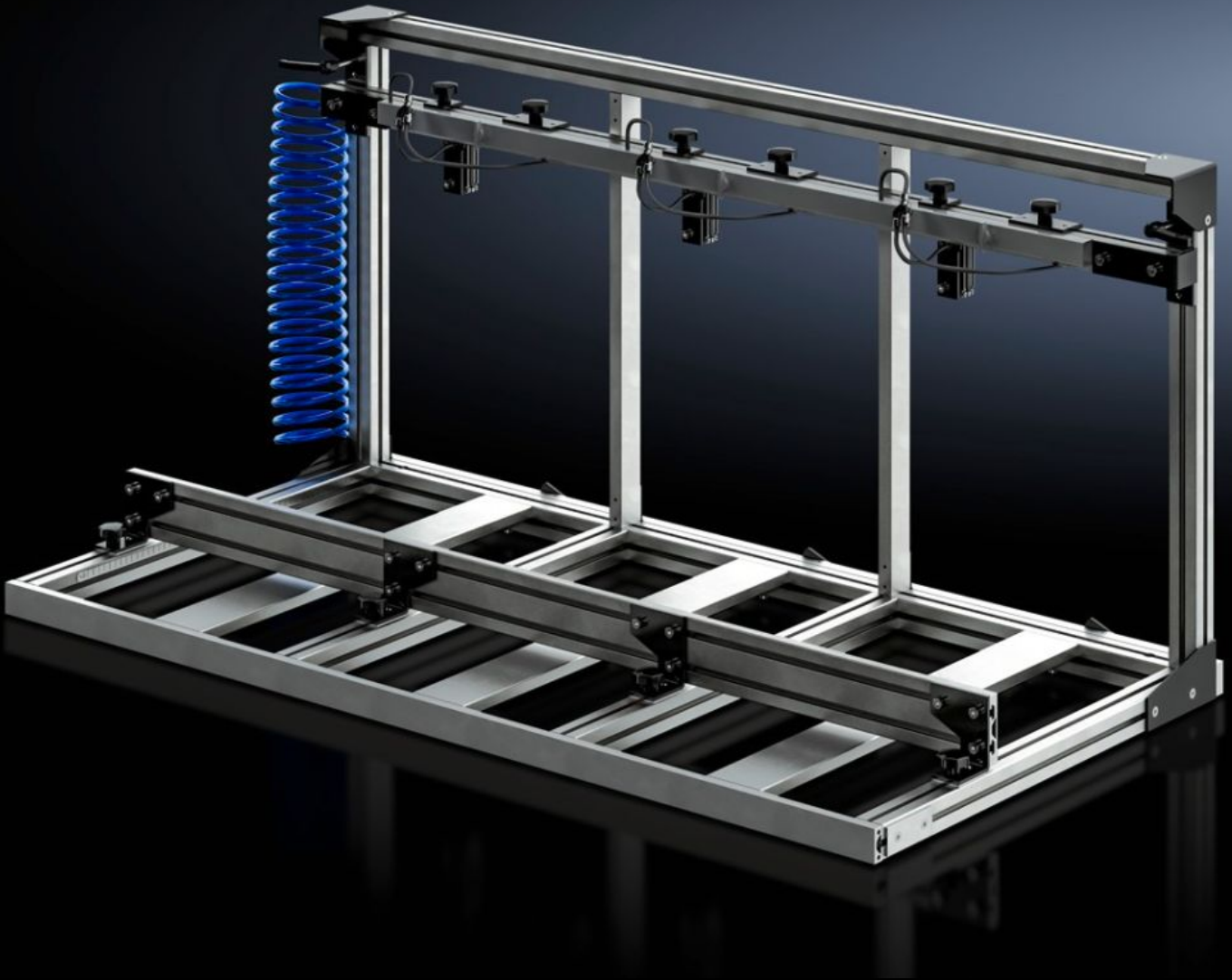
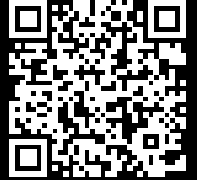


Rittal – The System.

Faster – better – everywhere.



AS 4050.062

클램핑 프레임

상태: 2025. 12. 9 (원천: rittal.com/kr-ko)

ENCLOSURES

POWER DISTRIBUTION

CLIMATE CONTROL

IT INFRASTRUCTURE

SOFTWARE & SERVICES

FRIEDHELM LOH GROUP



AS 4050.062 - 클램핑 프레임

설정 작업 시간을 줄이고 생산성을 높이기 위해 Perforex 가공 센터 BC 및 Perforex Milling Terminal MT 큐브 기계 가공 영역(cube machining zone)의 인클로저 동시 가공.

특징

주문 번호	AS 4050.062
버전	공압식 클램핑 장치
제품 설명	Perforex 가공 센터 BC 및 Perforex Milling Terminal MT의 전방위 가공 영역에서 인클로저를 병렬로 가공할 수 있음.
Possible number of terminal Boxes for parallel processing	3
참고 사항	머시닝 센터 BC(주문 번호 4050.230)에서 클램핑 프레임(주문 번호 4050.080) 사용은 2 도어 버전에서만 가능함.
적합한 품목 번호	4050.107 4050.108 4050.230 4055.920 4055.921 4055.925 4055.926
Suitable for	Perforex BC 1007 HS Perforex BC 1008 HS Perforex BC 2014 HS Perforex MT 2101 Perforex MT 2101 S Perforex MT 2201 Perforex MT 2201 S

특징

고정 가능한 인클로저 치수 최대	폭: 370 mm
	높이: 440 mm
	깊이: 600 mm
고정 가능한 인클로저 치수 최소	폭: 90 mm
	높이: 90 mm
	깊이: 90 mm
포장 단위	1 개
순 중량	25
총 무게	25
관세 번호	84669360
EAN	4028177804326
ETIM 9	EC003010
ETIM 8	EC003010
ECLASS 8.0	36609190