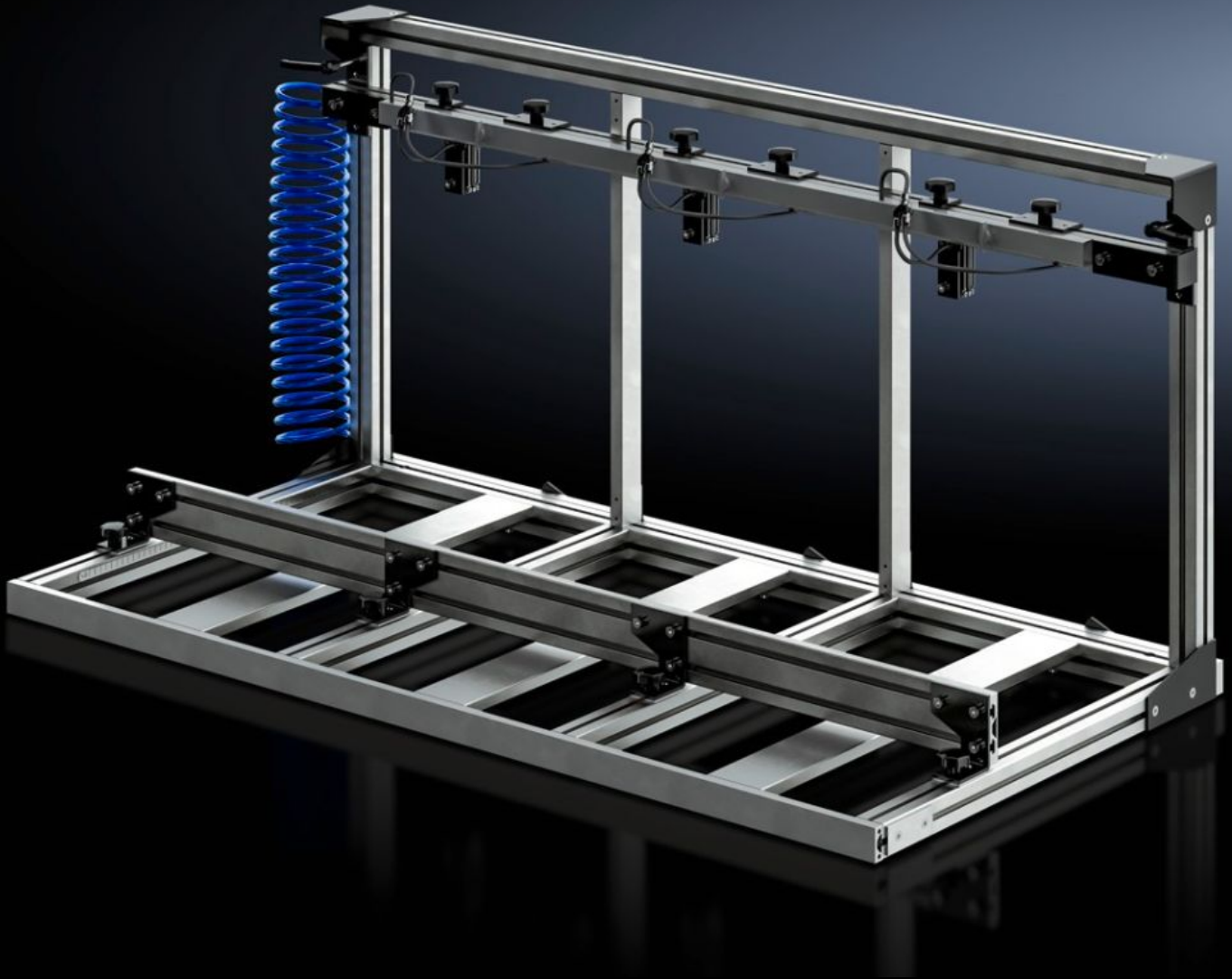


Rittal – The System.

Faster – better – everywhere.



AS 4050.080

클램핑 프레임

상태: 2025. 12. 9 (원천: rittal.com/kr-ko)

ENCLOSURES

POWER DISTRIBUTION

CLIMATE CONTROL

IT INFRASTRUCTURE

SOFTWARE & SERVICES

FRIEDHELM LOH GROUP



AS 4050.080 - 클램핑 프레임

설정 작업 시간을 줄이고 생산성을 높이기 위해 Perforex 가공 센터 BC 및 Perforex Milling Terminal MT 큐브 기계 가공 영역(cube machining zone)의 인클로저 동시 가공.

특징

주문 번호	AS 4050.080
버전	공압식 클램핑 장치
제품 설명	Perforex 가공 센터 BC 및 Perforex Milling Terminal MT의 전방위 가공 영역에서 인클로저를 병렬로 가공할 수 있음.
Possible number of terminal Boxes for parallel processing	3
참고 사항	머시닝 센터 BC(주문 번호 4050.230)에서 클램핑 프레임(주문 번호 4050.080) 사용은 2 도어 버전에서만 가능함.
적합한 품목 번호	4050.108 4050.230 4055.925 4055.926
Suitable for	Perforex BC 1008 HS Perforex BC 2014 HS Perforex MT 2201 Perforex MT 2201 S
고정 가능한 인클로저 치수 최대	폭: 510 mm 높이: 510 mm 깊이: 600 mm
고정 가능한 인클로저 치수 최소	폭: 80 mm 높이: 100 mm 깊이: 80 mm

특징

포장 단위	1 개
순 중량	25
총 무게	25
관세 번호	84669360
EAN	4028177804494
ETIM 9	EC003010
ETIM 8	EC003010
ECLASS 8.0	36609190