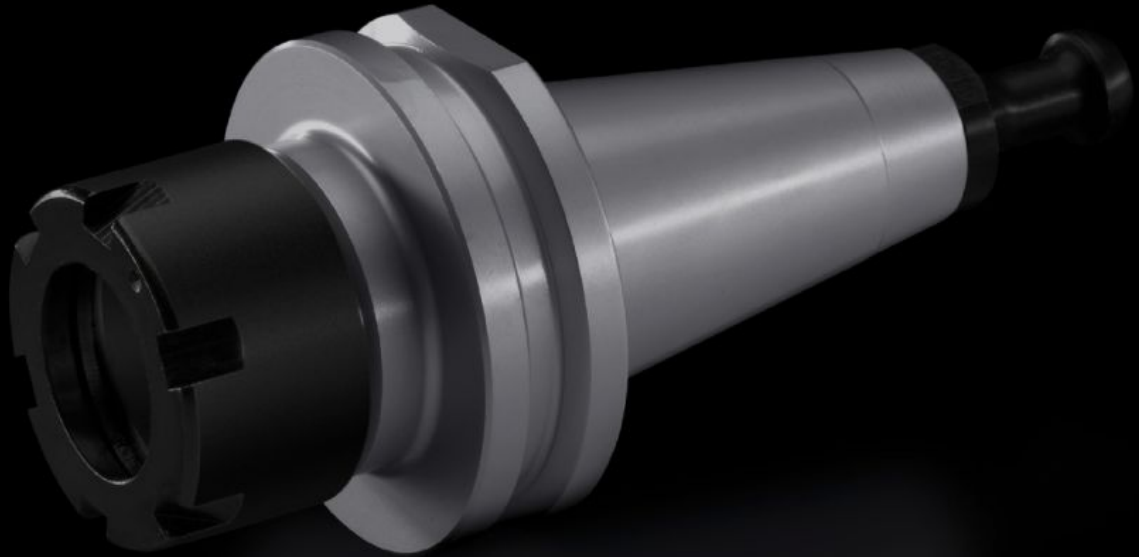


Rittal – The System.

Faster – better – everywhere.



AS 4050.821

공구 홀더

상태: 2026. 4. 6 (원천: rittal.com/kr-ko)

ENCLOSURES

POWER DISTRIBUTION

CLIMATE CONTROL

IT INFRASTRUCTURE

SOFTWARE & SERVICES

FRIEDHELM LOH GROUP



AS 4050.821 - 공구 홀더

Perforex 가공 센터 BC 및 Perforex Milling Terminal MT에서 패널과 인클로저를 가공하기 위한 밀링 커터, 드릴 및 기타 공구를 수용하는 데 사용.

특징

주문 번호	AS 4050.821
버전	SK30 ER25
제품 설명	Perforex 가공 센터 BC 및 Perforex Milling Terminal MT에서 인클로저 패널과 하우징을 가공하기 위한 밀링 커터, 드릴 비트 및 기타 공구를 수용하는 데 사용.
표준	DIN 69871
포장 단위	1 개
순 중량	0.5 kg
총 무게	0.543 kg
관세 번호	84661038
ETIM 9	EC003010
ETIM 8	EC003010
ECLASS 8.0	36609190
제품 설명	SK30 tool holder, for Perforex BC machining centre