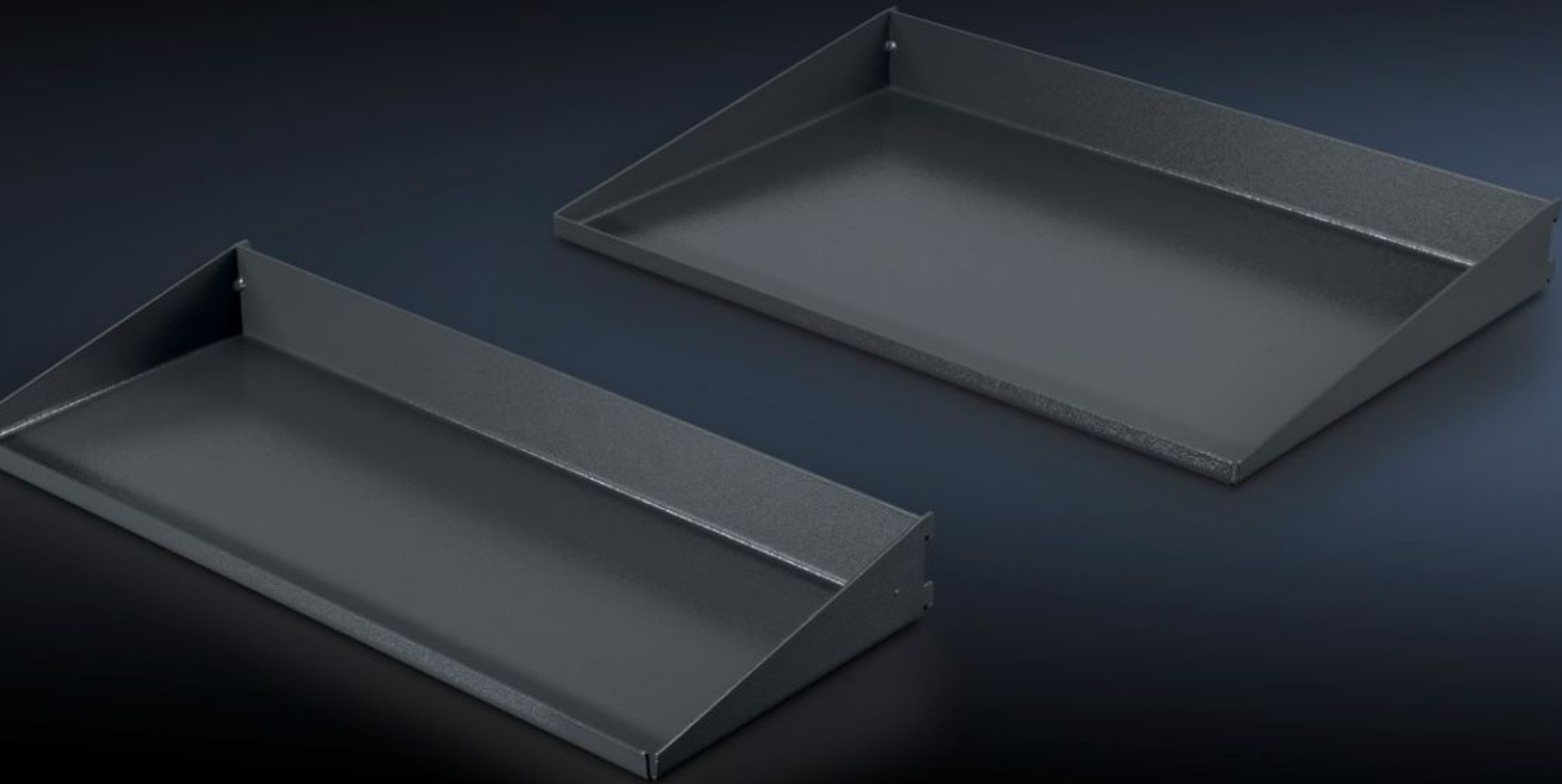


Rittal – The System.

Faster – better – everywhere.



AS 4051.101

선반

상태: 2026. 4. 8 (원천: rittal.com/kr-ko)

ENCLOSURES

POWER DISTRIBUTION

CLIMATE CONTROL

IT INFRASTRUCTURE

SOFTWARE & SERVICES

FRIEDHELM LOH GROUP



AS 4051.101 - 선반 WS 540용

작업대 판 아래에 장착하기 위한 선반 세트. 선반의 깊이가 다르기 때문에 워크스테이션에서 앉아서 작업할 때 충분한 무릎과 다리 공간 확보 가능.



특징

주문 번호	AS 4051.101
제품 설명	작업대 판 아래에 장착하기 위한 선반 세트. 선반의 깊이가 다르기 때문에 워크스테이션에서 앉아서 작업할 때 충분한 무릎과 다리 공간 확보 가능.
장점	다리의 자유로운 움직임에 제한 없이 작업대 판 아래 공간을 최적으로 활용하기 위한 용도 간단하게 걸어서 공구 없이 선반 조립
기술 사양	상단 선반(폭 x 깊이): 510 x 335mm 하단 선반(폭 x 깊이): 510 x 200mm
재료	강판
색상	RAL 7016
제공 범위	선반 2개
적합한 품목 번호	4051.100
포장 단위	2 개
관세 번호	73269098
ETIM 9	EC002778
ETIM 8	EC002778

특징

ECLASS 8.0

21109215

제품 설명

1 set of storage shelves consisting of: upper storage WxD 510 x 335 mm, lower storage WxD 510 x 200 mm for mounting below the desktop.