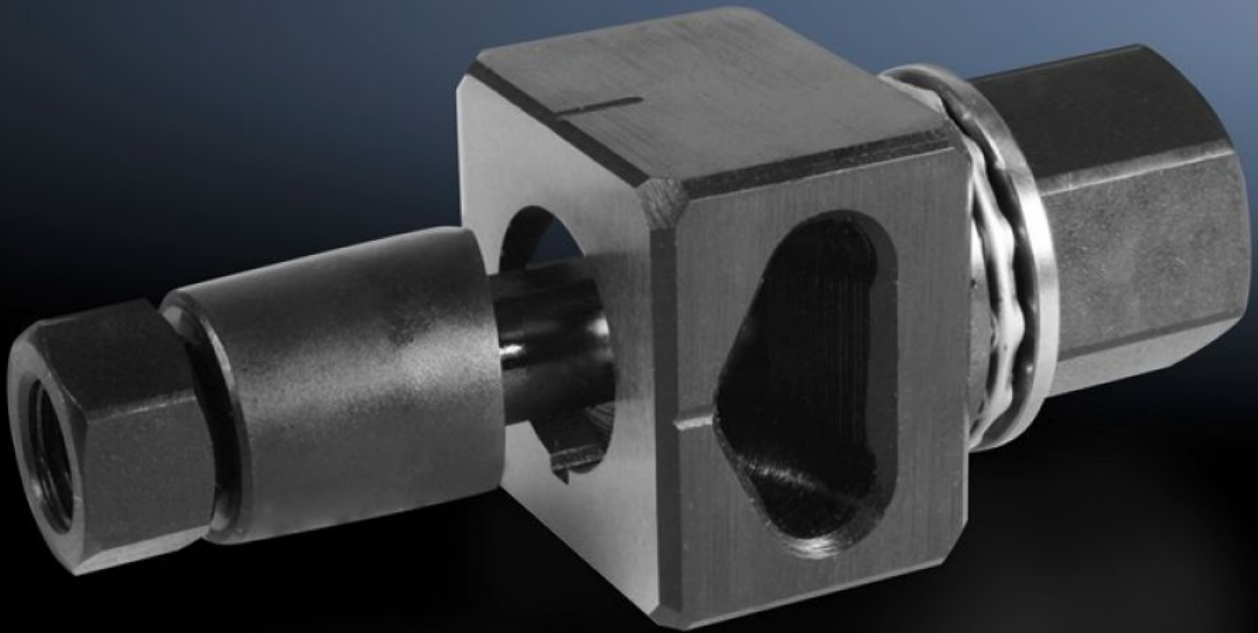


Rittal – The System.

Faster – better – everywhere.



AS 4055.440

특수 윤곽 천공기

상태: 2026. 2. 2 (원천: rittal.com/kr-ko)

ENCLOSURES

POWER DISTRIBUTION

CLIMATE CONTROL

IT INFRASTRUCTURE

SOFTWARE & SERVICES

FRIEDHELM LOH GROUP



AS 4055.440 - 특수 윤곽 천공기 강판용

특수 윤곽 컷아웃의 천공을 위한 용도

특징

주문 번호	AS 4055.440
버전	3mm 크기의 코 포함
제품 설명	특수 윤곽 컷아웃의 천공을 위한 용도. 천공기는 렌치 또는 유압 펀치를 이용하여 조작.
장점	폐잔재 측면 배출구 있음 다이의 끼임 없음
제공 범위	다이 펀치 텐션 볼트 로크 너트 볼 베어링이 적용된 압력 너트 유압 장치용 어댑터 플라스틱 케이스
가공 가능한 재료	강판
가공 가능한 강판 최대 재료 두께	2 mm
천공 Ø	22.5 mm
포장 단위	1 개
순 중량	0.727
총 무게	0.757
관세 번호	82073010
EAN	4028177808492

특징

ETIM 9	EC000156
ETIM 8	EC000156
ECLASS 8.0	21049047