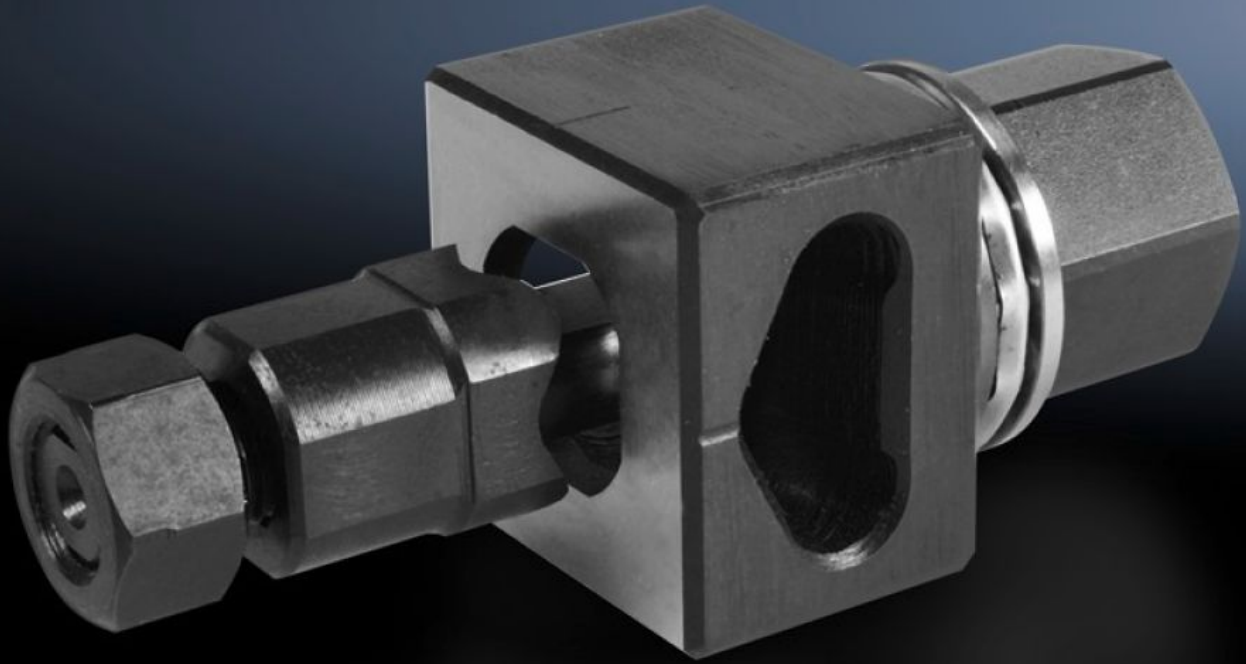


**Rittal – The System.**

Faster – better – everywhere.



**AS 4055.441**

**특수 윤곽 천공기**

상태: 2026. 5. 10 (원천: [rittal.com/kr-ko](http://rittal.com/kr-ko))

ENCLOSURES

POWER DISTRIBUTION

CLIMATE CONTROL

IT INFRASTRUCTURE

SOFTWARE & SERVICES

FRIEDHELM LOH GROUP



# AS 4055.441 - 특수 윤곽 천공기 강판용

특수 윤곽 컷아웃의 천공을 위한 용도

## 특징

주문 번호	AS 4055.441
버전	4면이 20.1mm로 평평하게 처리됨
제품 설명	특수 윤곽 컷아웃의 천공을 위한 용도. 천공기는 렌치 또는 유압 펀치를 이용하여 조작.
장점	폐잔재 측면 배출구 있음 다이의 끼임 없음
제공 범위	다이 펀치 텐션 볼트 로크 너트 볼 베어링이 적용된 압력 너트 유압 장치용 어댑터 플라스틱 케이스
가공 가능한 재료	강판
가공 가능한 강판 최대 재료 두께	2 mm
천공 Ø	22.5 mm
포장 단위	1 개
순 중량	0.723 kg
총 무게	0.753 kg
관세 번호	82073010
ETIM 9	EC000156

## 특징

---

ETIM 8

EC000156

---

ECLASS 8.0

21049047

---

제품 설명

Hole punch, special contour for sheet steel