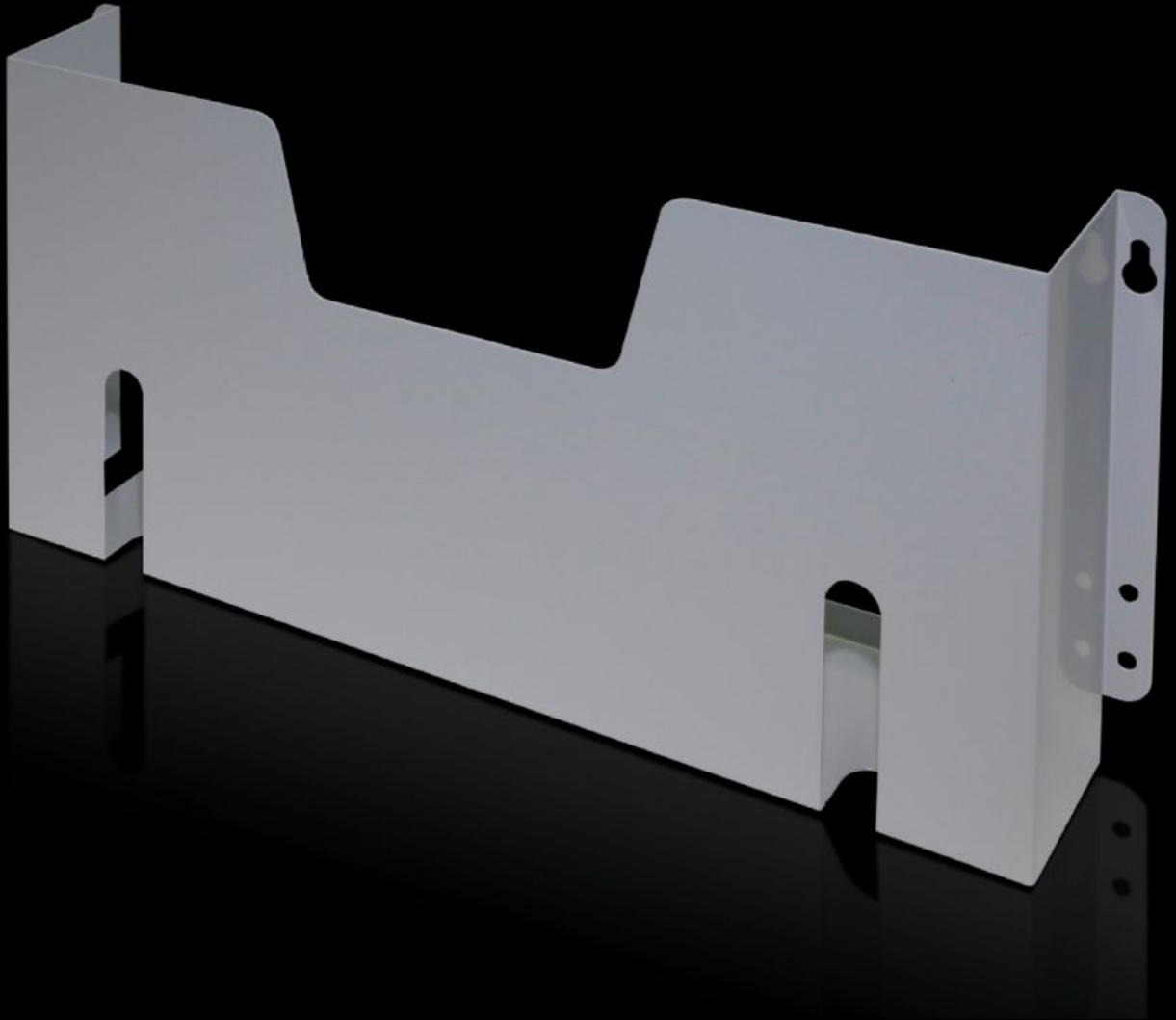


Rittal – The System.

Faster – better – everywhere.



SZ 4116.000

강판으로 된 도면함

상태: 2026. 1. 18 (원천: rittal.com/kr-ko)

ENCLOSURES

POWER DISTRIBUTION

CLIMATE CONTROL

IT INFRASTRUCTURE

SOFTWARE & SERVICES

FRIEDHELM LOH GROUP



SZ 4116.000 - 강판으로 된 도면함 VX, TS, VX SE, PC, TP 하 부용

관 모양 도어 프레임의 어느 높이에든 고정 가능.

특징

주문 번호	SZ 4116.000
제품 설명	관 모양 도어 프레임의 어느 높이에든 고정 가능.
색상	RAL 7035
제공 범위	조립 부품
내측 높이	210 mm
내측 폭	455 mm
도어 폭으로 적합	600 mm
치수	깊이: 90 mm
포장 단위	1 개
순 중량	1.034
총 무게	1.24
관세 번호	73269098
EAN	4028177091818
E-Number Sweden	E3404487
ETIM 9	EC000317
ETIM 8	EC000317
ECLASS 8.0	27189267