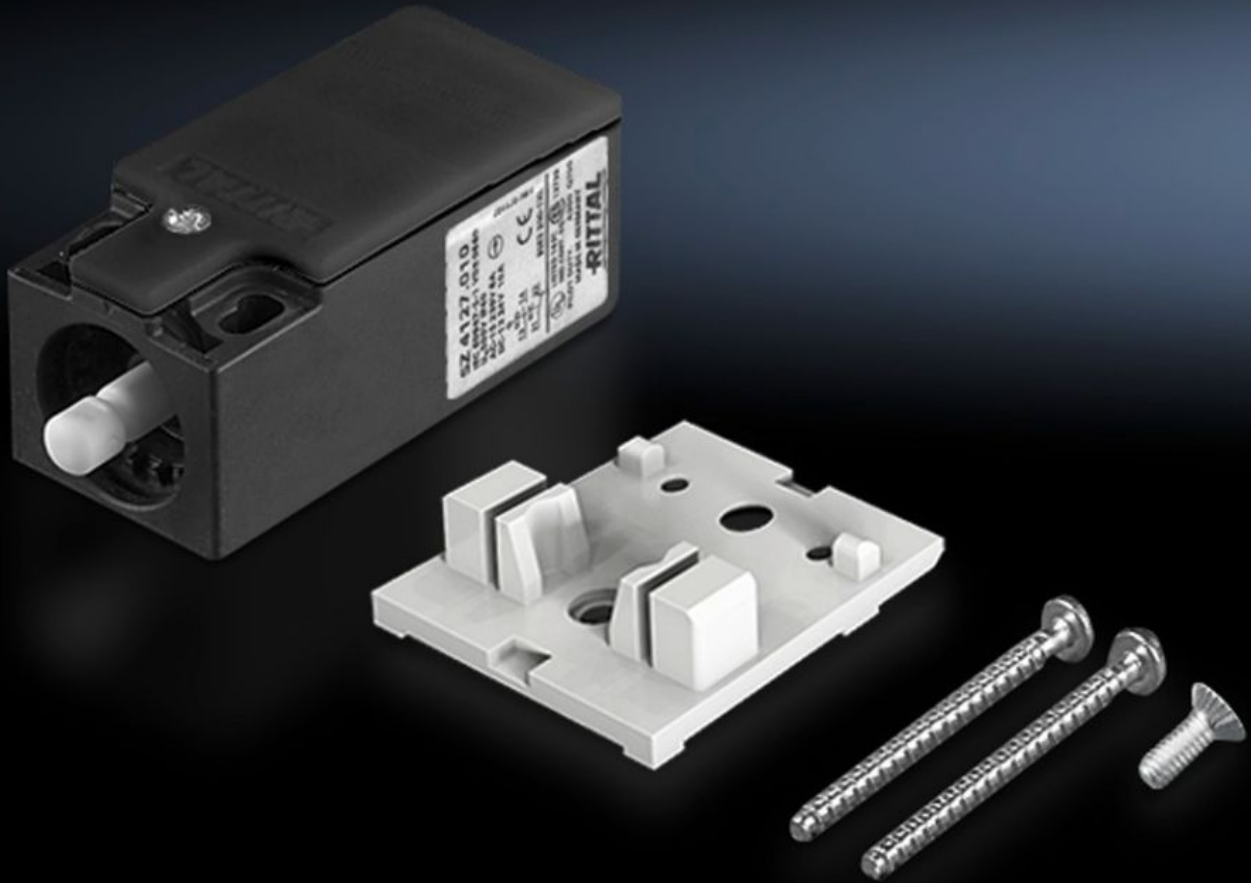


Rittal – The System.

Faster – better – everywhere.



SZ 4127.010

도어 열림 감지 스위치

상태: 2026. 4. 3 (원천: rittal.com/kr-ko)

ENCLOSURES

POWER DISTRIBUTION

CLIMATE CONTROL

IT INFRASTRUCTURE

SOFTWARE & SERVICES

FRIEDHELM LOH GROUP



SZ 4127.010 - 도어 열림 감지 스위치

설치 구성 부품 포함, 연결 케이블 포함 또는 미포함

특징

주문 번호	SZ 4127.010
버전	연결 케이블 없음
참고 사항	도어 열림 감지 스위치 설치용 VX 장착 브래킷과 결합해서만 VX IT에 설치하기 위한 용도
위상 측 위상 정격 충격 내전압	6000V AC
정격 절연 전압	400V AC
설치 옵션	LED 시스템 조명용 통합 도어 열림 감지 스위치가 없는 표준 및 센서 조명등용 냉각 장치 및 공기 대 물 열교환기용
전기적 연결	240V AC/6 A 125V AC/8 A 24V AC/6 A 24V DC/6 A
정격 작동 전압	400V
IEC 60 529에 준하는 IP 보호 등급	IP 40
포장 단위	1 개
순 중량	0.068 kg
총 무게	0.076 kg
관세 번호	85365019
ETIM 9	EC002626
ETIM 8	EC002626

특징

ECLASS 8.0

27189266

제품 설명

SZ Door-operated switch, with accessory for interior installation, without connection cable

승인

승인

CQC
CQC-CCC
CSA
UL + C-UL (listed)

설명

적합성 인증
적합성 인증 UK