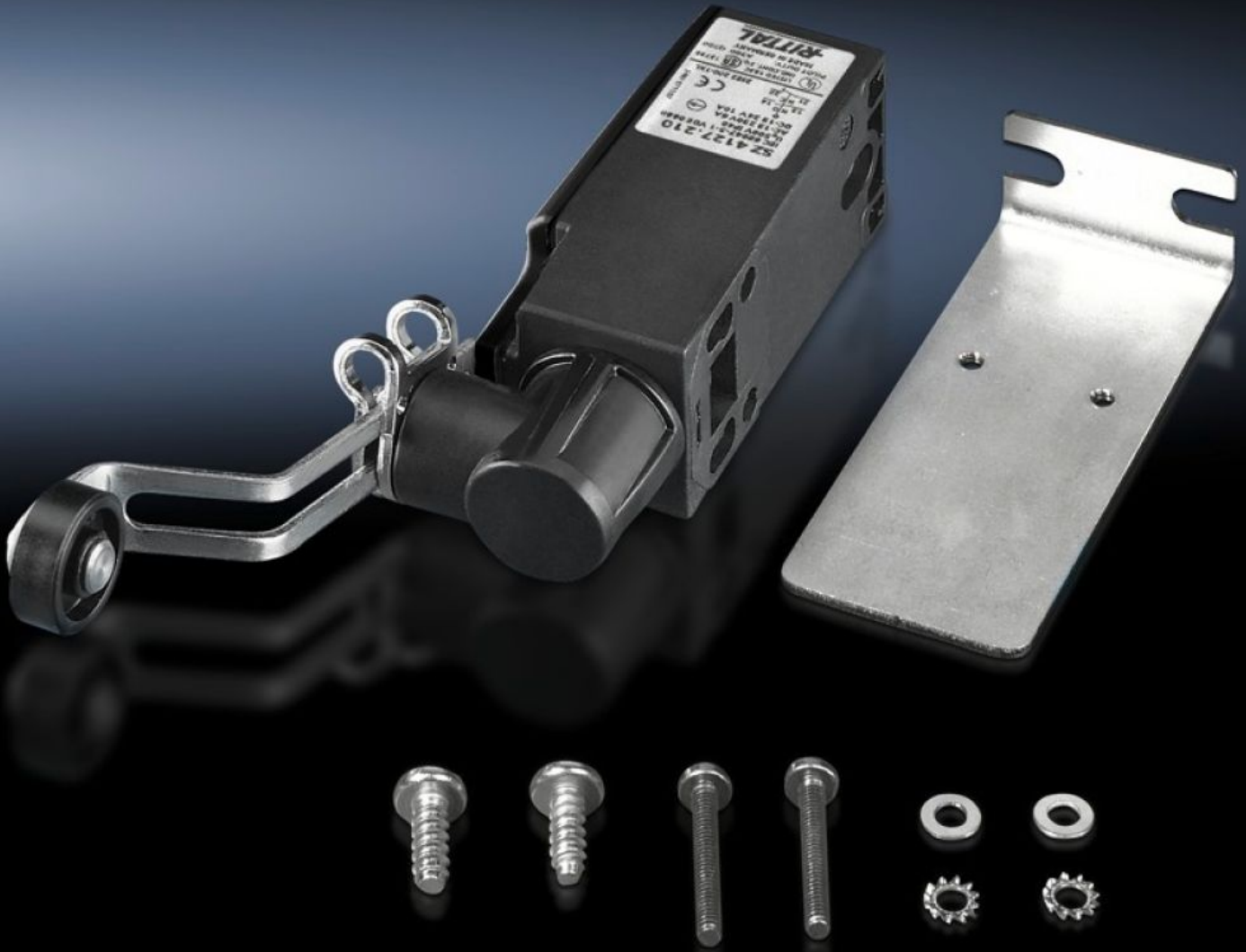


Rittal – The System.

Faster – better – everywhere.



SZ 4127.210

도어 열림 감지 스위치

상태: 2026. 5. 6 (원천: rittal.com/kr-ko)

ENCLOSURES

POWER DISTRIBUTION

CLIMATE CONTROL

IT INFRASTRUCTURE

SOFTWARE & SERVICES

FRIEDHELM LOH GROUP



SZ 4127.210 - 도어 열림 감지 스위치

설치 구성 부품 포함, 연결 케이블 포함 또는 미포함

특징

| | |
|--------------------------|---|
| 주문 번호 | SZ 4127.210 |
| 버전 | 스윙 프레임용 토글 있음, 연결 케이블 없음 |
| 작동 원리 | 토글은 강판 도어의 관형 프레임이나 모니터링 도어용으로 제공 범위에 포함되어 있는 어댑터를 통해서 작동함. |
| 참고 사항 | 도어 열림 감지 스위치 설치용 VX 장착 브래킷과 결합해서만 VX IT에 설치하기 위한 용도 |
| 위상 측 위상 정격 충격 내전압 | 6000V AC |
| 정격 절연 전압 | 400V AC |
| 설치 옵션 | 대형 스윙 프레임이 설치된 TS 인클로저용. 표준 및 센서 조명등용 |
| 전기적 연결 | 240V AC/6 A 125V AC/8 A 24V AC/6 A 24V DC/6 A |
| 정격 작동 전압 | 400V |
| IEC 60 529에 준하는 IP 보호 등급 | IP 40 |
| 포장 단위 | 1 개 |
| 순 중량 | 0.231 kg |
| 총 무게 | 0.235 kg |
| 관세 번호 | 85365019 |
| ETIM 9 | EC002626 |

특징

| | |
|------------|--|
| ETIM 8 | EC002626 |
| ECLASS 8.0 | 27189266 |
| 제품 설명 | SZ Door-operated switch, with toggle, without connection cable, UL |

승인

| | |
|----|---|
| 승인 | CQC CQC-CCC CSA UL + C-UL (listed) |
| 설명 | 적합성 인증 적합성 인증 UK |