

# Rittal – The System.

Faster – better – everywhere.



## SZ 4140.210 컴팩트 조명등

상태: 2026. 5. 4 (원천: [rittal.com/kr-ko](http://rittal.com/kr-ko))

ENCLOSURES

POWER DISTRIBUTION

CLIMATE CONTROL

IT INFRASTRUCTURE

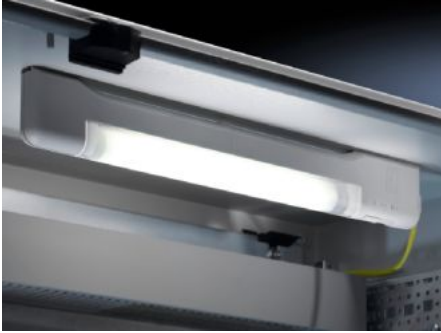
SOFTWARE & SERVICES

FRIEDHELM LOH GROUP



# SZ 4140.210 - 콤팩트 조명등

콤팩트 조명 - 인클로저에 장착하기 위한 공간 절약형 슬림 조명



## 특징

주문 번호	SZ 4140.210
장점	<p>더 작게: 높이와 깊이가 50% 정도 줄어 기존의 조명등보다 부피가 75% 정도 작아짐.</p> <p>더 빠르게: 클립, 스크루 또는 강력 자석(옵션) 등을 사용하여 TS 천공에 다양한 방식의 빠른 고정. 조명등 조립은 측면이나 후면에 끼워넣기만 하면 됨</p> <p>2극 커넥터를 이용해서 도어 열림 감지 스위치를 연결할 수 있음</p> <p>투명한 조명등 커버, 내부에 흠이 있음</p>
색상	RAL 7035와 유사
제공 범위	클립 및 스크루 고정 키트가 있는 콤팩트 조명등 조명등 조명등 커버 연결 케이블 조립 부품
정격 출력	8 W

## 특징

연결 케이블 길이	3 m
Mounting distance screws	475 mm
Ballast	광역 전자안정기
연결 옵션	양 종단이 개방된 내장된 연결 케이블 도어 열림 감지 스위치
조명등	형광 램프 T5
보호 등급	II(절연 상태)
스위치(유형)	통합 On/Off/도어 위치 스위치
Light cover	예
조명 조립 방식	스크류로 고정 클립 고정 자기식 고정(부품)
Rated impulse withstand voltage, phase to earth	1000V AC
위상 측 위상 정격 충격 내전압	500V AC
정격 절연 전압	500V DC/1초
Mounting distance clip/magnet	400 mm
설치 옵션	루프 프레임의 TS 수평 섹션: 직접 설치 TS, SE 수직 섹션: 직접 설치 루프 프레임의 전면 및 후면 SE 섹션: 직접 설치 루프 프레임의 측면 SE 섹션: 직접 설치 AE, CM, TP: 마그네틱 장착 키트 포함 AE: 내부 설치용 레일 사용
참고 사항	2극 커넥터를 이용해서 도어 열림 감지 스위치를 연결할 수 있음

## 특징

---

치수	폭: 455 mm 높이: 59 mm 깊이: 24 mm
작동 온도 범위	-15 °C...45 °C
OUT_RATED_CURRENT_110_60	0.083 - 0.149 A
정격 전류	0.045 - 0.088 A
저장 온도 범위	-20 °C...70 °C
정격 작동 전압	100V ~ 240V, 1~, 50Hz/60Hz
IEC 60 529에 준하는 IP 보호 등급	IP 20
포장 단위	1 개
순 중량	0.5 kg
총 무게	0.527 kg
관세 번호	94054990
ECLASS 8.0	27189241
제품 설명	SZ Compact light, WHD: 455x59x24 mm, 8 W, 100-240 V, 50/60 Hz, Integral on/off/door-operated switch mode, cURus

## 승인

---

승인	UL + C-UL (listed) UR + C-UR (recognized)
----	--