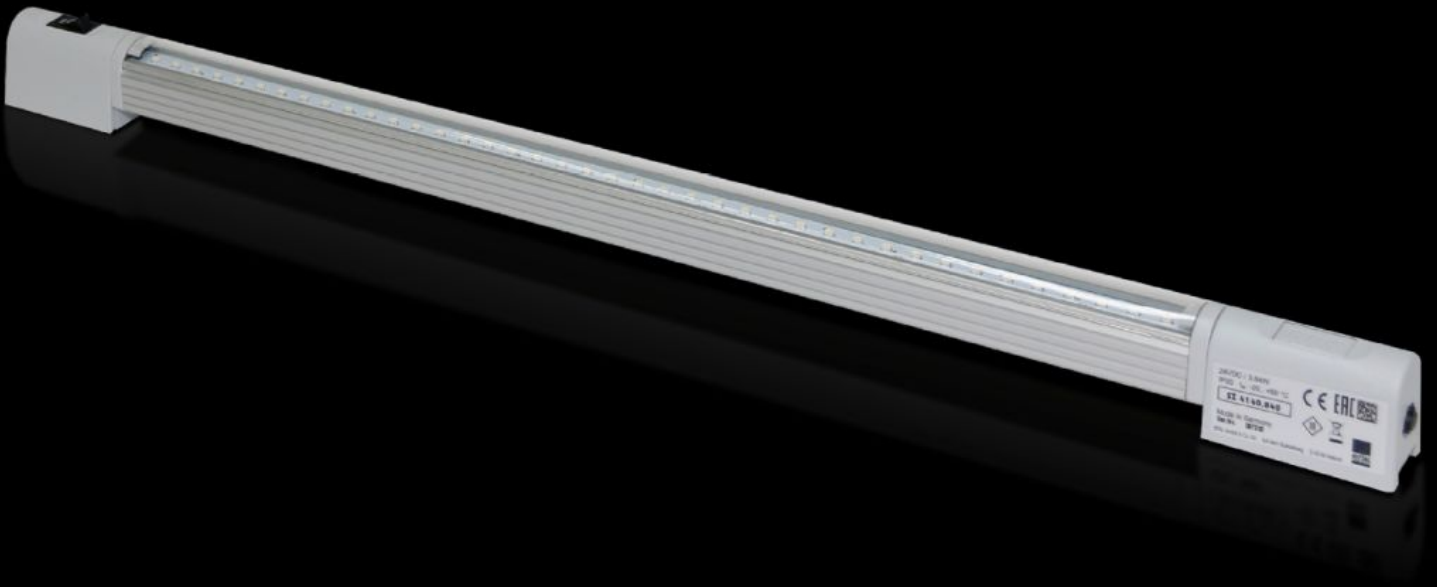


# Rittal – The System.

Faster – better – everywhere.



## SZ 4140.840

## LED 콤팩트 시스템 조명

상태: 2026. 1. 31 (원천: [rittal.com/kr-ko](http://rittal.com/kr-ko))

ENCLOSURES

POWER DISTRIBUTION

CLIMATE CONTROL

IT INFRASTRUCTURE

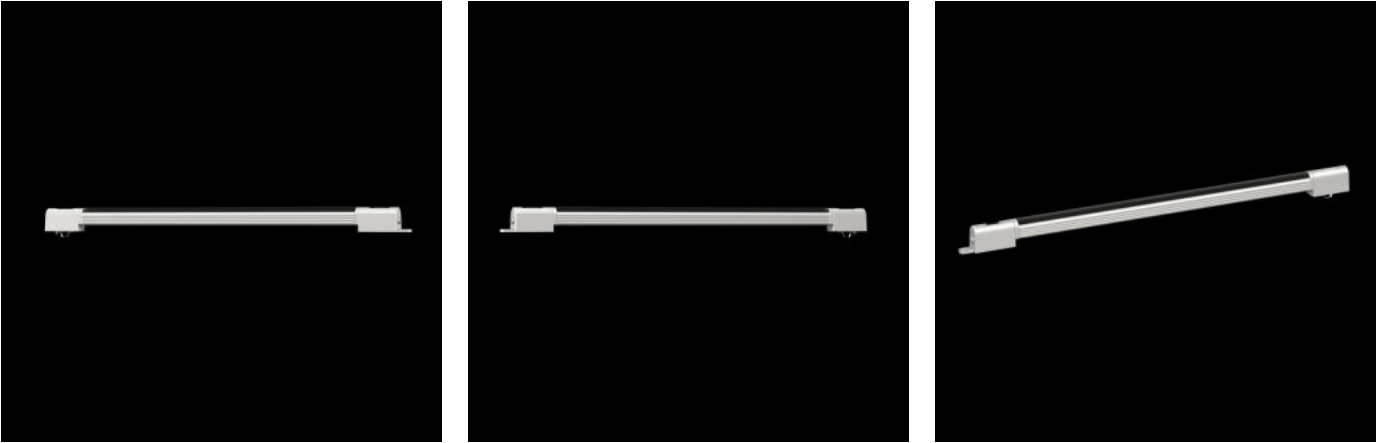
SOFTWARE & SERVICES

FRIEDHELM LOH GROUP



# SZ 4140.840 - LED 콤팩트 시스템 조명

공급 전압: 24V DC



## 특징

주문 번호	SZ 4140.840
장점	최대 EMC 적합성. 안전함, 왜냐하면 낮은 안전 전압 영역에서 작동되기 때문입니다. 에너지 소비 절감. LED 설치로 유지 보수 수고 감소. 도어 열림 감지 스위치 연결 가능.
작동 원리	통합 직통 배선. 일반적인 설치 옵션. 스윙식 광원뿔.
재료	조명 몸체: 압출 성형 알루미늄 조명 커버: 폴리카보네이트(무할로겐) 조명 종단: PC-ABS
색상	RAL 7035와 유사

## 특징

제공 범위	LED 콤팩트 시스템 조명 조명등 조명등 커버 조립 부품
Mounting distance screws	550 mm
연결 옵션	커넥터를 통한 입중계 도어 열림 감지 스위치 직통 배선(조명등 열 설치)
조명등	LED, 차가운 느낌의 백색
보호 등급	III(SELV)
스위치(유형)	통합 On/Off/도어 위치 스위치
Light cover	예
조명 조립 방식	스크류로 고정 클립 고정 자기식 고정(부품)
Rated impulse withstand voltage, phase to earth	파워팩에 따라 다름
위상 측 위상 정격 충격 내전압	파워팩에 따라 다름
정격 절연 전압	파워팩에 따라 다름
Rated current max DC note	조명 라인의 구축 시 최대 정격 전류 강도는 2암페어임
DC의 경우	0.16 A
Number of LEDs	40
Mounting distance clip/magnet	475 mm
설치 옵션	25mm 피치 패턴이 있는 인클로저 섹션에 바로 장착 키트 자석을 통해 AE: 내부 설치용 레일 사용

# 특징

참고 사항	인클로저 및 밀폐형 케이스에서만 사용할 수 있음 사용자가 파워팩을 사용할 경우 사용 목적에 따라 필요 승인을 받아야 함 조명 라인의 구축 시 최대 정격 전류 강도는 2암페어임
Light cone adjustment	예
치수	폭: 530 mm 높이: 32.8 mm 깊이: 20.64 mm
정격 작동 전압	24V(DC)
IEC 60 529에 준하는 IP 보호 등급	IP 20
포장 단위	1 개
순 중량	0.43
총 무게	0.434
관세 번호	94054990
EAN	4028177630154
E-Number Sweden	E4302508
ETIM 9	EC000321
ETIM 8	EC000321
ECLASS 8.0	27189241

# 승인

설명	적합성 인증 적합성 인증 UK
----	---------------------