

Rittal – The System.

Faster – better – everywhere.



SZ 4155.110

범용 조명

상태: 2025. 12. 16 (원천: rittal.com/kr-ko)

ENCLOSURES

POWER DISTRIBUTION

CLIMATE CONTROL

IT INFRASTRUCTURE

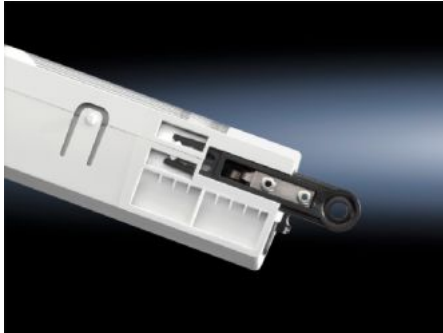
SOFTWARE & SERVICES

FRIEDHELM LOH GROUP



SZ 4155.110 - 범용 조명 통합 움직임 감지기 장착

절연 플라스틱 하우징에 모션 센서 포함, 공급 전압 110 - 240 V AC 50/60 Hz의 인클로저 조명.



특징

주문 번호	SZ 4155.110
제품 설명	높은 광출력의 콤팩트 형광관 18W
장점	간단하고 신속한 조립
재료	플라스틱
제공 범위	범용 조명 통합형 움직임 경보기 조명등 조명등 커버 조립 부품
정격 출력	18 W
Ballast	광역 전자안정기
연결 옵션	커넥터를 통한 입중계 직통 배선(조명등 열 설치)
Integrated motion sensor	예
조명등	콤팩트-형광 램프, 베이스 2G11
보호 등급	I (보호 도체)

특징

스위치(유형)	통합형, ON/OFF/움직임 감지 경보기-작동
Light cover	예
조명 조립 방식	스크류로 고정
위상 측 위상 정격 충격 내전압	2500V AC
정격 절연 전압	250V AC
설치 옵션	루프 프레임의 TS 수평 섹션: 직접 설치 TS, SE 수직 섹션: TS 어댑터 브래킷 사용 루프 프레임의 전면 및 후면 SE 섹션: TS 어댑터 브래킷 사용 루프 프레임의 측면 SE 섹션: 직접 설치 AE, CM, TP: 범용 브래킷 사용 AE: 내부 설치용 레일 사용
치수	폭: 345 mm 높이: 95 mm 깊이: 55 mm
작동 온도 범위	-15 °C...45 °C
콘센트	1 x D, 접지 핀(유형 F, CEE 7/3)
저장 온도 범위	-20 °C...70 °C
정격 작동 전압	110V ~ 240V, 1~, 50Hz/60Hz
소켓 버전	D, 접지 핀(유형 F, CEE 7/3)
포장 단위	1 개
순 중량	0.714
총 무게	0.92
관세 번호	94054990
EAN	4028177679832
ECLASS 8.0	27189241

승인

설명

적합성 인증
적합성 인증 UK