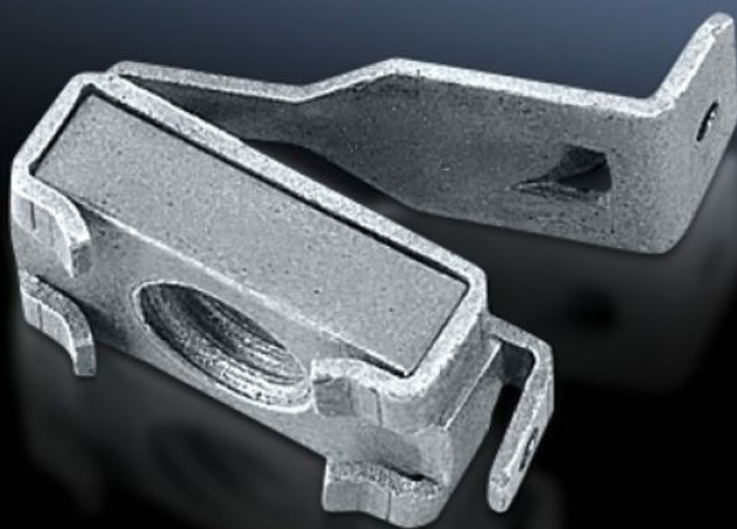


Rittal – The System.

Faster – better – everywhere.



TS 4166.000

캡티브 너트

상태: 2026. 2. 10 (원천: rittal.com/kr-ko)

ENCLOSURES

POWER DISTRIBUTION

CLIMATE CONTROL

IT INFRASTRUCTURE

SOFTWARE & SERVICES

FRIEDHELM LOH GROUP



TS 4166.000 - 캡티브 너트

시스템 구멍에 기계식 및 전자식으로 안전하게 연결하기 위한 삽입 보조장치로 압축 스프링을 사용하여 12.5 x 10.5mm의 정방형 시스템 구멍이 있는 레일 및 인클로저에 사용



특징

주문 번호	TS 4166.000
제품 설명	삽입이 용이하도록 제작된 압축 스프링 덕분에 시스템 드릴 구멍 내 안전한 기계/전기 결합이 가능합니다.
설치 옵션	VX 호환용 어댑터 레일을 이용해 수직 TS, VX SE 인클로저 섹션에 설치 수평 TS 인클로저 섹션에 설치 수평 VX SE 인클로저 섹션 하단에 설치 수평 VX SE 인클로저 섹션 상단부, 세로 방향 천공 레일 23 x 23mm 장착 플랜지가 없는 천공 섹션 23 x 73mm에 장착 플랜지가 없는 천공 섹션 45 x 88mm에 장착 플랜지가 있는 천공 섹션 23 x 73mm에 12.5 x 10.5mm의 직사각형 시스템 천공이 있는 레일 및 인클로저에 설치
치수	나사: M5
나사	M5
포장 단위	50 개
순 중량	0.4

특징

총 무게	0.474
관세 번호	73181692
EAN	4028177641815
ETIM 9	EC002358
ETIM 8	EC002358
ECLASS 8.0	23110815