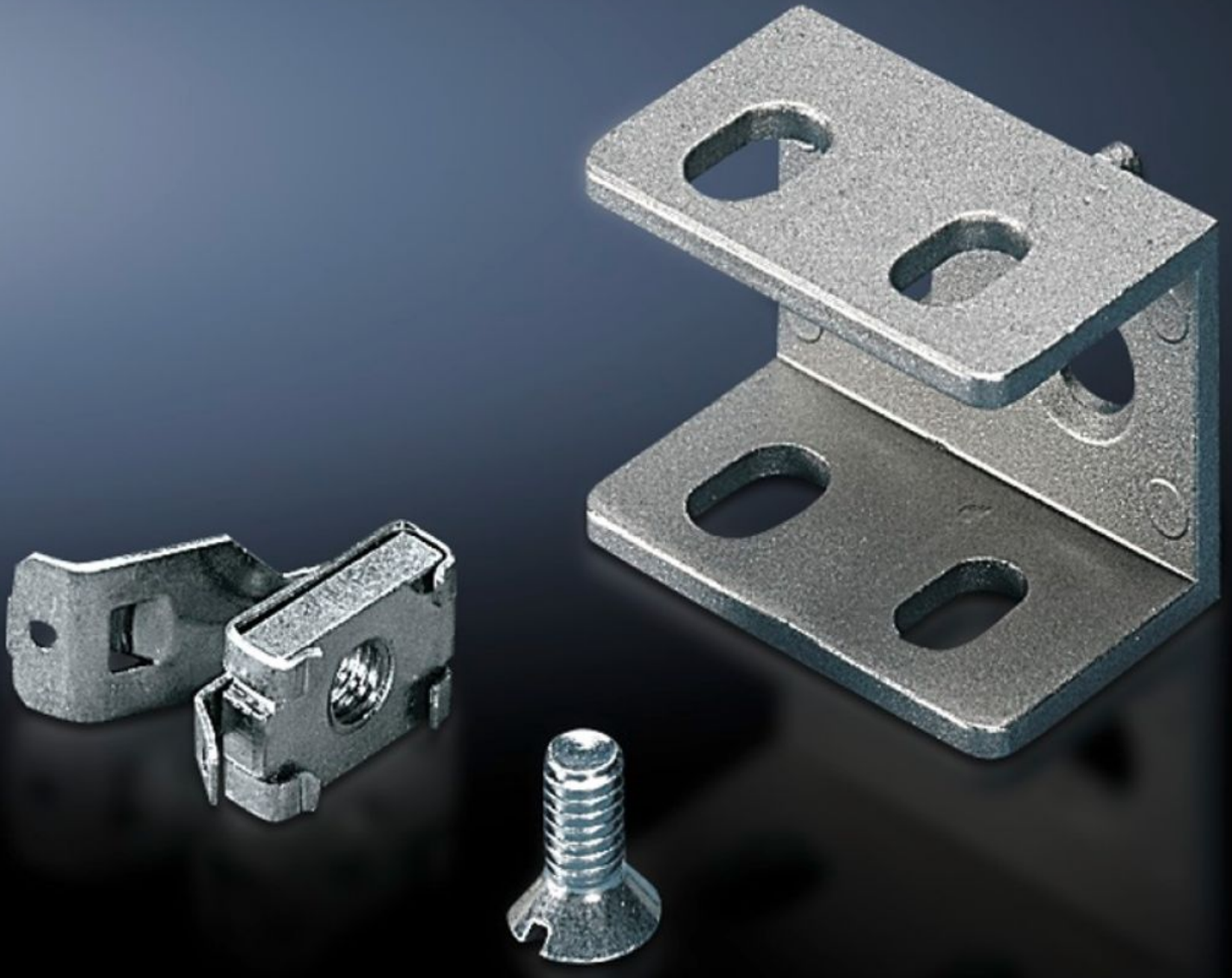


Rittal – The System.

Faster – better – everywhere.



SZ 4182.000 마운팅 브래킷 PS

상태: 2026. 4. 17 (원천: rittal.com/kr-ko)

ENCLOSURES

POWER DISTRIBUTION

CLIMATE CONTROL

IT INFRASTRUCTURE

SOFTWARE & SERVICES

FRIEDHELM LOH GROUP



SZ 4182.000 - 마운팅 브래킷 PS VX, TS, VX SE용

23 x 23mm 마운팅 앵글을 다양한 방식으로 고정하기 위한 용도



특징

주문 번호	SZ 4182.000
제품 설명	23 x 23mm 마운팅 앵글을 다양한 방식으로 고정하기 위한 용도.
재료	아연 다이 캐스팅
제공 범위	1세트 = 고정 브래킷 1개, M6 x 12mm 스크류 1개, M6 캡티브 너트 1개
설치 옵션	아래 위치 중 한군데에서 턱이 지지 않게 설치하는 경우: 인클로저 외부 면 과 인클로저 내측 폭 스냅식 너트 8800.808 또는 VX 호환용 어댑터 레일을 이용해 수직 TS 인클로저 섹션에, TS 천공 레일 25 x 38mm의 높이에서 오프셋된 위치에 설치 VX 호환용 어댑터 레일을 이용해 수직 VX, VX SE 인클로저 섹션에 설치 수평 VX, TS 인클로저 섹션에 설치 수평 VX SE 인클로저 섹션 하단에 설치 수평 VX SE 인클로저 섹션 상단부, 세로 방향 12.5 x 11mm의 직사각형 시스템 천공이 있는 레일 및 인클로저에 설치
참고 사항	U 너트(권장 치수: M6)
적합한 인클로저 유형	VX TS VX SE

특징

포장 단위	24 개
순 중량	1.2 kg
총 무게	1.509 kg
관세 번호	73182900
ETIM 9	EC002625
ETIM 8	EC002625
ECLASS 8.0	27189234
제품 설명	SZ Mounting bracket, for fastening of PS mounting rail 23x23 mm, via adaptor rail for PS compatibility