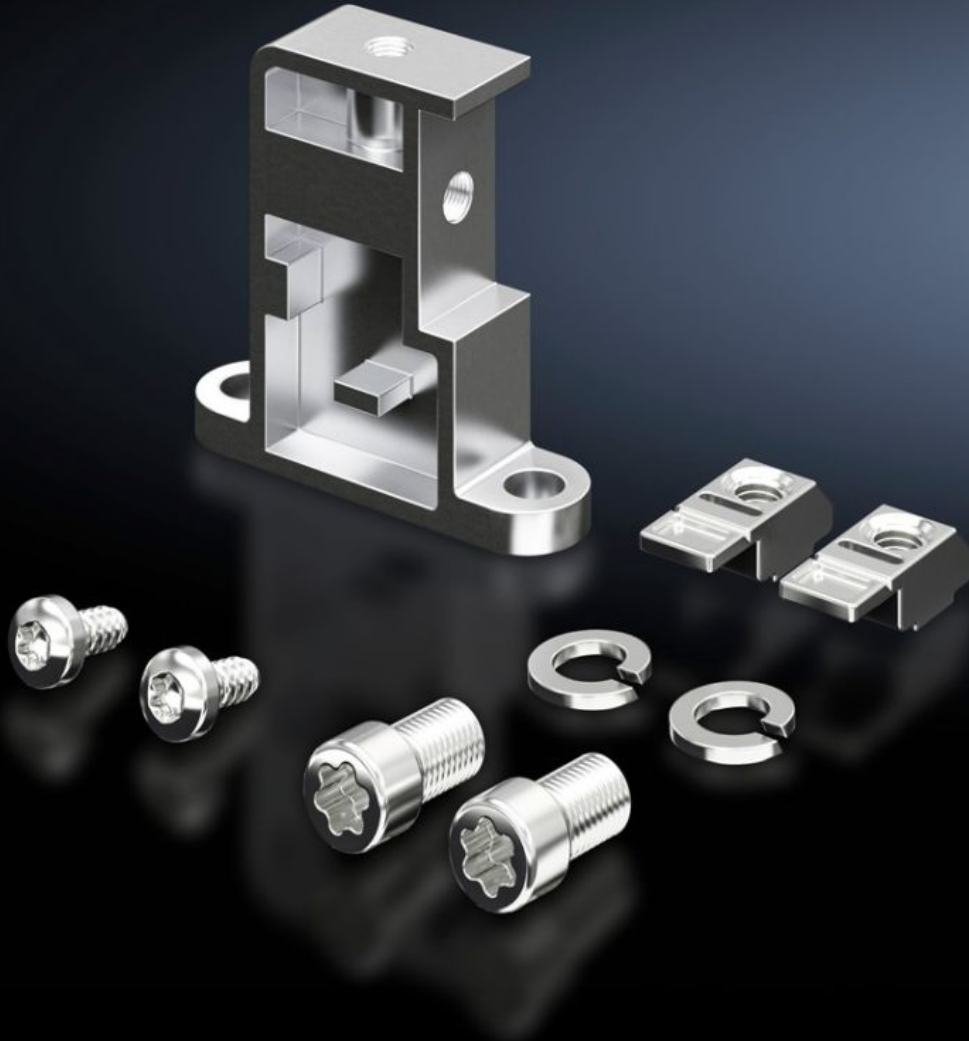


Rittal – The System.

Faster – better – everywhere.



TS 4199.000

브래킷 또는 스페이서

상태: 2026. 1. 19 (원천: rittal.com/kr-ko)

ENCLOSURES

POWER DISTRIBUTION

CLIMATE CONTROL

IT INFRASTRUCTURE

SOFTWARE & SERVICES

FRIEDHELM LOH GROUP



TS 4199.000 - 브래킷 또는 스페이서

C 레일, 천공 레일 또는 케이블 클램프 레일(앵글 섹션)을 유연하게 고정하는 데 사용. 측면에 케이블 우회용 레일이나 도관(Ø 20mm)을 수용하기 위해 사용. M8 나사가 있는 고정 지점.

특징

주문 번호	TS 4199.000
제품 설명	C 레일, 천공 레일 또는 케이블 클램프 레일(앵글 섹션)을 유연하게 고정하는 데 사용. 측면에 케이블 우회용 레일이나 도관(Ø 20mm)을 수용하기 위해 사용. M8 나사가 있는 고정 지점.
재료	아연 다이 캐스팅
제공 범위	1세트 = 브래킷 또는 스페이서 1개, M8 x 16mm 스크루 2개, 스프링 잠금 와셔 2개, M8 캡티브 너트 2개, 판금 스크루 2개
설치 옵션	수평 및 수직 VX 인클로저 섹션에 설치 내부 장착 레벨용 장착 플랜지가 있는 천공 섹션에 설치 스냅식 너트 8800.806 또는 VX 호환용 어댑터 레일을 이용해 수직 TS, VX SE 인클로저 섹션에 설치 수평 TS 인클로저 섹션에 설치 수평 VX SE 인클로저 섹션 하단에 설치 수평 VX SE 인클로저 섹션 상단부, 세로 방향 12.5 x 11mm의 직사각형 시스템 천공이 있는 레일 및 인클로저에 설치
참고 사항	VX SE에서 VX 어댑터 레일과 연결하여 VX SE 인클로저 섹션에 설치
적합한 인클로저 유형	VX TS VX SE
포장 단위	6 개
순 중량	1.02
총 무게	1.107

특징

관세 번호	73269098
EAN	4028177093737
ETIM 9	EC002625
ETIM 8	EC002625
ECLASS 8.0	27189234