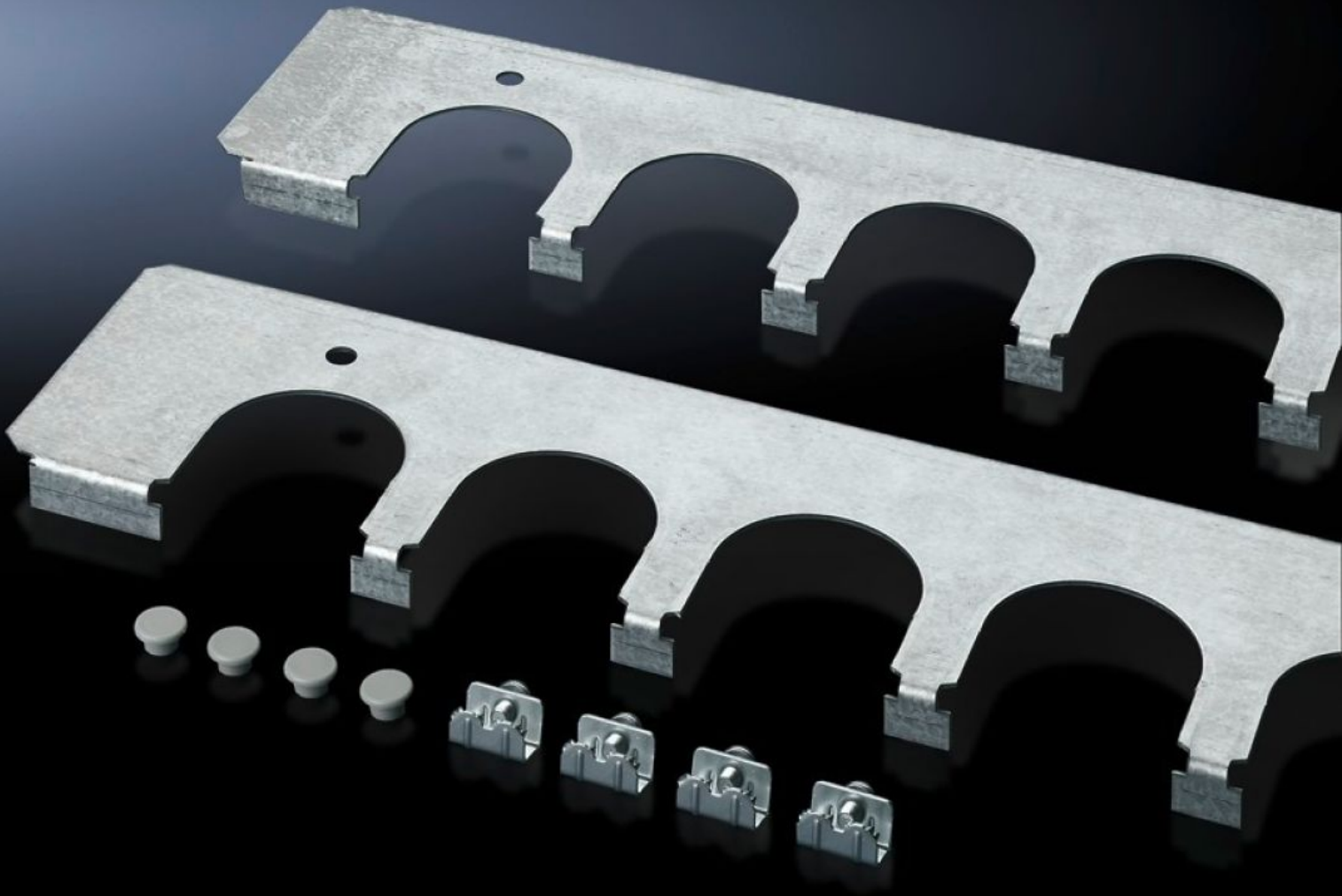


Rittal – The System.

Faster – better – everywhere.



SZ 4323.700

케이블 인입 플레이트

상태: 2025. 12. 17 (원천: rittal.com/kr-ko)

ENCLOSURES

POWER DISTRIBUTION

CLIMATE CONTROL

IT INFRASTRUCTURE

SOFTWARE & SERVICES

FRIEDHELM LOH GROUP



SZ 4323.700 - 케이블 인입 플레이트 범용 콘솔 TP에 설치하기 위한 용도

케이블 인입 그로밋, 커넥터 그로밋과 결합한 안전한 케이블 인입 플레이트. 기본 사양인 글랜드 플레이트 대신 장착됨.

특징

주문 번호	SZ 4323.700
제품 설명	케이블 인입 그로밋, 커넥터 그로밋과 결합한 안전한 케이블 인입 플레이트. 기본 사양인 글랜드 플레이트 대신 장착됨.
재료	강판
표면 처리	아연도금
제공 범위	보정 패널 포함 조립 부품 보정 패널 포함
품목 번호 관련 참고 사항:	보정 패널 포함
적합한:	인클로저 유형: TP 범용 콘솔: = 1,000 mm
포장 단위	2 개
순 중량	1.672
총 무게	1.872
관세 번호	73269098
EAN	4028177098886
ECLASS 8.0	27189261