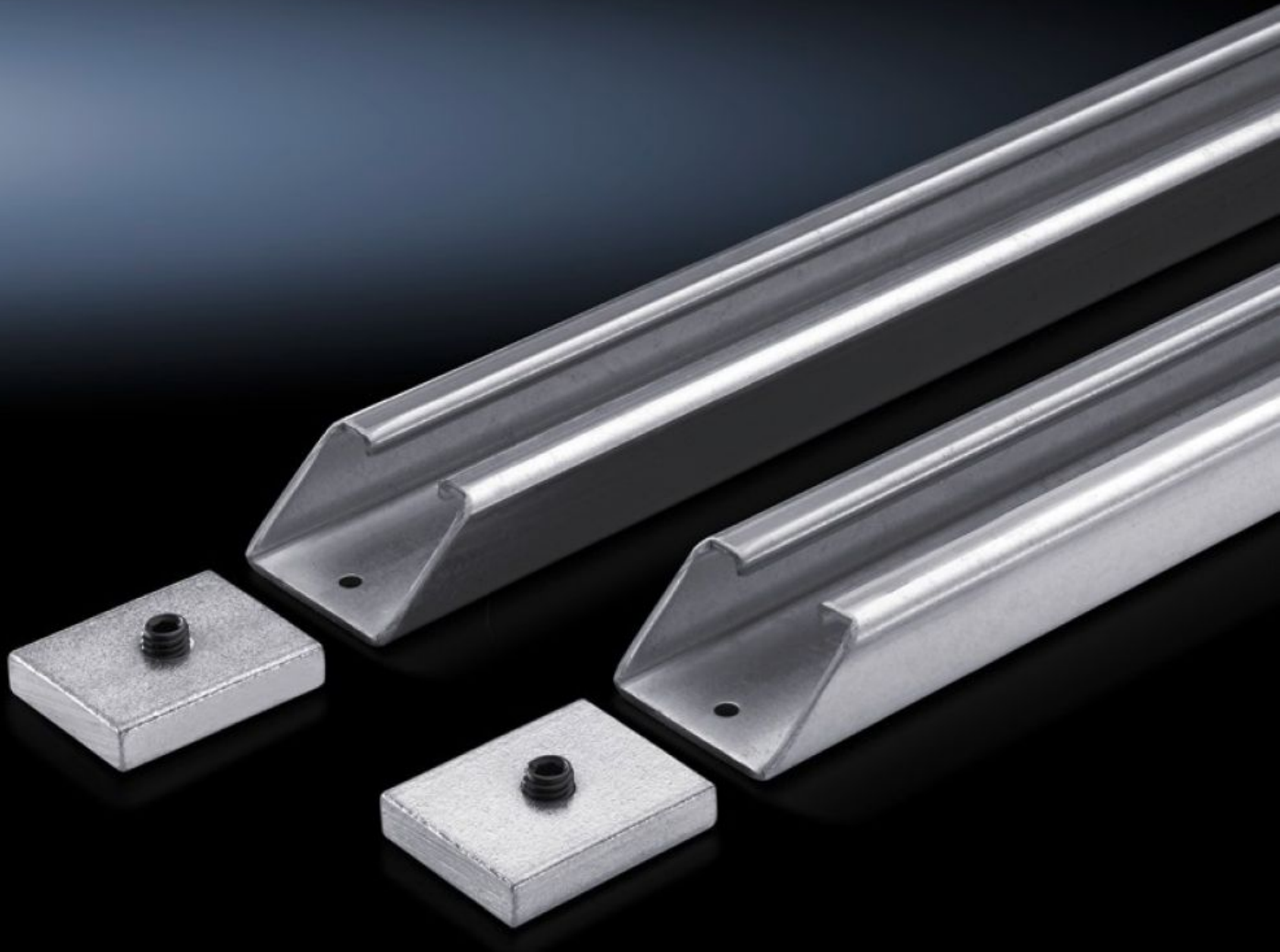


# Rittal – The System.

Faster – better – everywhere.



## VX 4333.180

## 마운팅 플레이트용 가로 버팀대

상태: 2026. 2. 14 (원천: [rittal.com/kr-ko](http://rittal.com/kr-ko))

ENCLOSURES

POWER DISTRIBUTION

CLIMATE CONTROL

IT INFRASTRUCTURE

SOFTWARE & SERVICES

FRIEDHELM LOH GROUP



# VX 4333.180 - 마운팅 플레이트용 가로 버팀대 VX, TS, VX SE 용

진동을 멈출 수 있도록 수평 강성률을 더 높여 주거나 폭이 넓은 장착 플레이트를 추가로 안정시킬 수 있음.  
이 버팀대는 또한 무거운 설치 구성품 고정용 보조대로도 사용할 수 있음.



## 특징

주문 번호	VX 4333.180
제품 설명	진동을 멈출 수 있도록 수평 강성률을 더 높여 주거나 폭이 넓은 마운팅 플레이트를 안정시킬 수 있습니다. 이 버팀대는 또한 무거운 설치 구성품 고정용 보조대로도 사용할 수 있습니다.
재료	강판
표면 처리	아연도금
제공 범위	섹션 2개 클램핑 섹션 4개 M10 x 16mm 그러브 스크류 4개
품목 번호 관련 참고 사항:	그 밖의 폭과 관련된 사항은 문의 요망.
적합한:	인클로저 유형: VX TS VX SE 폭: = 1,800 mm

# 특징

포장 단위	2 개
순 중량	7.414
총 무게	7.804
PCF/VE(크래들-게이트)	29.7 kg CO2 eq (Cat B)
PCF 등급 관련 참고 사항	범주 B: 제품 중량을 기준으로 대략적으로 계산되고 자체적으로 표기된 PCF 값(크래들-게이트)
관세 번호	73269098
EAN	4028177099135
ETIM 9	EC002625
ETIM 8	EC002625
ECLASS 8.0	27189234