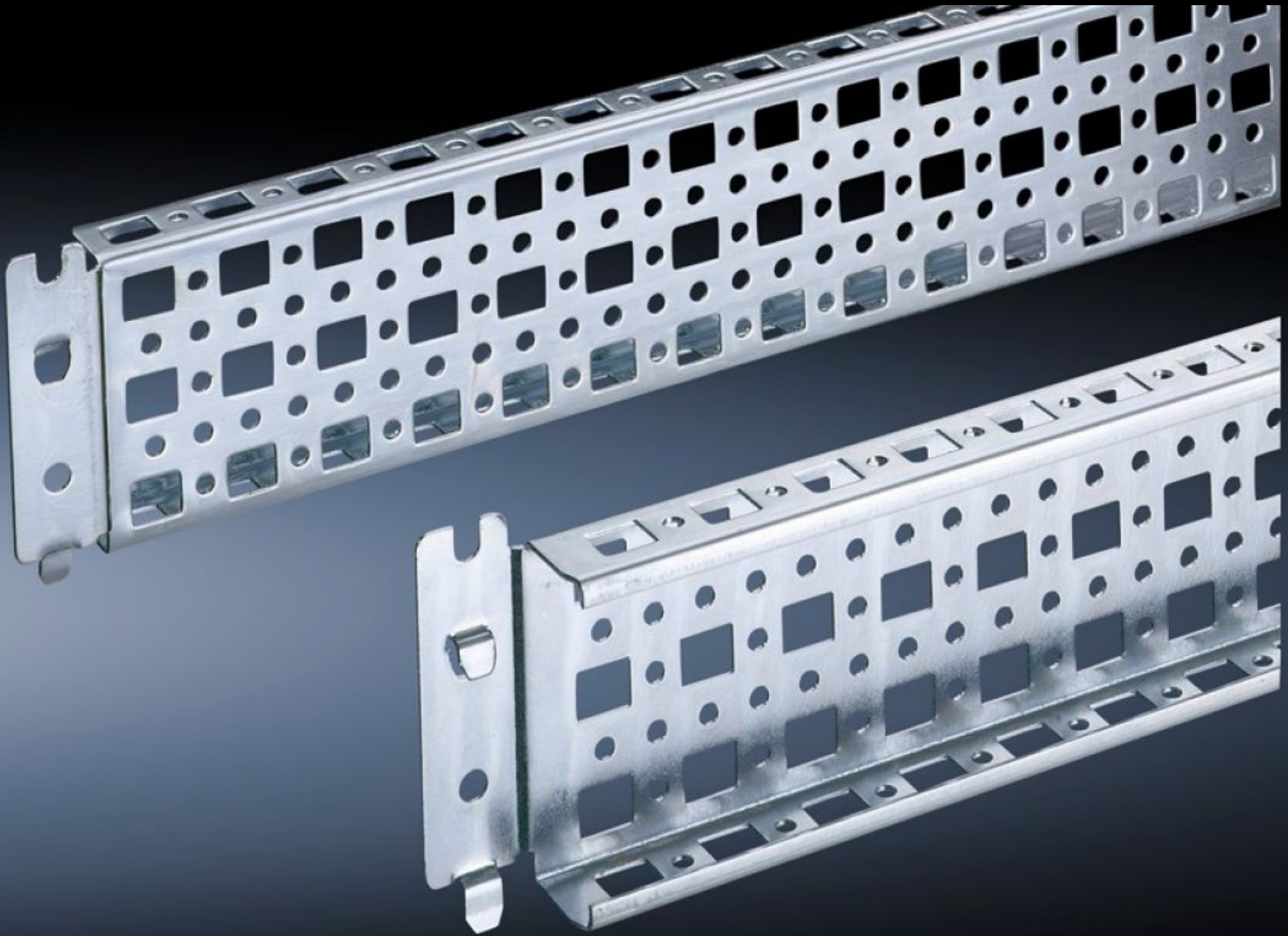
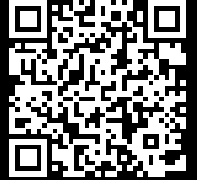


Rittal – The System.

Faster – better – everywhere.



SZ 4371.000

장착 플랜지 23 x 73 mm가 있는 PS 천공 섹션

상태: 2026. 1. 8 (원천: rittal.com/kr-ko)

ENCLOSURES

POWER DISTRIBUTION

CLIMATE CONTROL

IT INFRASTRUCTURE

SOFTWARE & SERVICES

FRIEDHELM LOH GROUP



SZ 4371.000 - 장착 플랜지 23 x 73 mm가 있는 PS 천공 섹션 TS, VX SE용

수평 TS 인클로저 섹션에 직접 조립하기 위해 사용 어댑터를 통해서만 수직 TS 인클로저 섹션에 조립할 수 있습니다. TS 구멍에 걸고 고정하기만 하면 됩니다.



특징

주문 번호	SZ 4371.000
제품 설명	다용도 골격 구조 또는 부분 조립을 위한 다섯 줄의 구멍이 있어 다양한 변형이 가능합니다. 시스템 드릴 구멍에 걸고 고정하기만 하면 됩니다.
재료	강판
표면 처리	아연도금
제공 범위	조립 스크루 포함
설치 옵션	VX 호환용 어댑터 레일을 이용해 수직 TS, VX SE 인클로저 섹션에 설치 수평 TS 인클로저 섹션에 설치 수평 VX SE 인클로저 섹션 하단에 설치 수평 VX SE 인클로저 섹션 상단부 폭에 설치
적합한:	인클로저 유형: ES 5000 CS 모듈 인클로저 TP 범용 콘솔 깊이: = 600 mm

특징

포장 단위	4 개
ETIM 9	EC002625
ETIM 8	EC002625
ECLASS 8.0	27189234