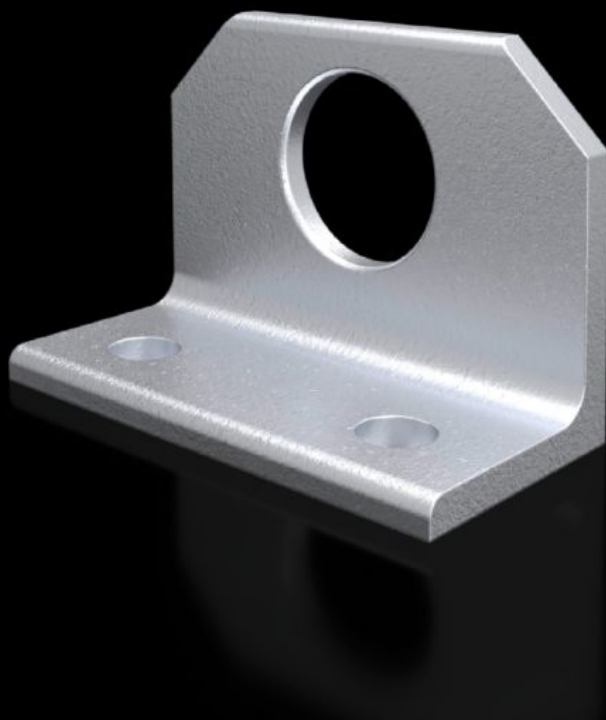
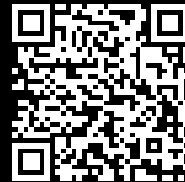


# Rittal – The System.

Faster – better – everywhere.



## SZ 4540.000

## 콤비 브래킷

상태: 2026. 1. 31 (원천: [rittal.com/kr-ko](http://rittal.com/kr-ko))

ENCLOSURES

POWER DISTRIBUTION

CLIMATE CONTROL

IT INFRASTRUCTURE

SOFTWARE & SERVICES

FRIEDHELM LOH GROUP



# SZ 4540.000 - 콤비 브래킷 VX, TS용

열반 인클로저를 크레인으로 운반할 때 견인력을 최적으로 배분하기 위한 용도



## 특징

주문 번호	SZ 4540.000
제품 설명	열반 인클로저를 크레인으로 운반할 때 견인력을 최적으로 배분하기 위한 용도.
재료	강판
표면 처리	아연도금
제공 범위	조립 부품
적합한:	인클로저 유형: VX TS
포장 단위	4 개
순 중량	2.58
총 무게	2.76
PCF/VE(크래들-게이트)	10.4 kg CO2 eq (Cat B)
PCF 등급 관련 참고 사항	범주 B: 제품 중량을 기준으로 대략적으로 계산되고 자체적으로 표기된 PCF 값(크래들-게이트)
관세 번호	73182900

# 특징

EAN	4028177102552
ETIM 9	EC002622
ETIM 8	EC002622
ECLASS 8.0	27189234