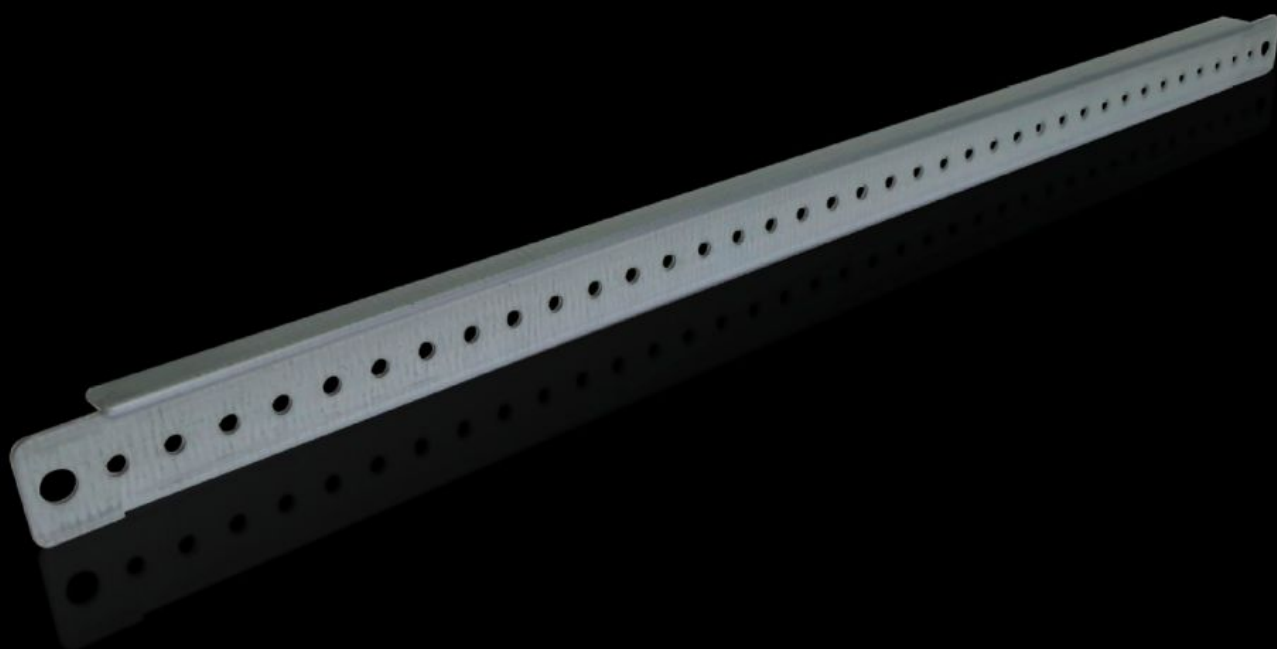


Rittal – The System.

Faster – better – everywhere.



TS 4596.000

서포트 스트립

상태: 2026. 1. 31 (원천: rittal.com/kr-ko)

ENCLOSURES

POWER DISTRIBUTION

CLIMATE CONTROL

IT INFRASTRUCTURE

SOFTWARE & SERVICES

FRIEDHELM LOH GROUP



TS 4596.000 - 서포트 스트립 VX, TS, VX SE, TP, AX용

케이블 덕트, 케이블 도관 홀더, 접촉 보호 커버, 도어 장치, 케이블 고정장치의 간편한 고정을 위한 용도.



특징

주문 번호	TS 4596.000
제품 설명	케이블 덕트, 케이블 도관 홀더, 접촉 보호 커버, 도어 장치, 케이블 고정장치의 간편한 고정을 위한 용도.
기술 사양	25mm 피치 패턴의 Ø 4.5mm 천공
재료	강판
표면 처리	아연도금
제공 범위	조립 부품
길이	490 mm
도어 폭으로 적합	600 mm
설치 옵션 VX	In door width 600 mm
VX SE 설치 옵션	In door width 600 mm In enclosure width/depth 500 mm, on the inner mounting level
설치 옵션 AX	도어 폭 600mm, 잠금 도어에 3점식 잠금 시스템 In enclosure width 500 mm and in enclosure height 600 mm, in conjunction with rail for interior installation AX

특징

AX 스테인리스 스틸 설치 옵션	인클로저 너비 500mm 인클로저 높이 600mm
AX 플라스틱 설치 옵션	In door width 600 mm
AX 3피스 설치 옵션	인클로저 깊이 673mm 또는 패널부 너비
설치 옵션 PC	In door width 600 mm
설치 옵션 IW	In door width 600 mm
설치 옵션 TS	In door width 600 mm In enclosure width/depth 500 mm, on the inner mounting level
VX 베이스/주추 설치 옵션, 스테인리스 스틸	베이스/주추 깊이 600mm, 내부 육각 원형 스크루 M6 및 너트 M6와 함께 사용
적합한:	인클로저 유형: VX TS VX SE PC IW AX AX 플라스틱 벽면 장착 인클로저 AX, 3분할형 폭/깊이: 500 mm
적합한:	베이스/주추 시스템 VX, 스테인리스 스틸
포장 단위	20 개
순 중량	4.06
총 무게	5.1
PCF/VE(크래들-게이트)	19.2 kg CO2 eq (Cat B)
PCF 등급 관련 참고 사항	범주 B: 제품 중량을 기준으로 대략적으로 계산되고 자체적으로 표기된 PCF 값(크래들-게이트)
관세 번호	73269098

특징

EAN	4028177103764
ETIM 9	EC002620
ETIM 8	EC002620
ECLASS 8.0	27189261