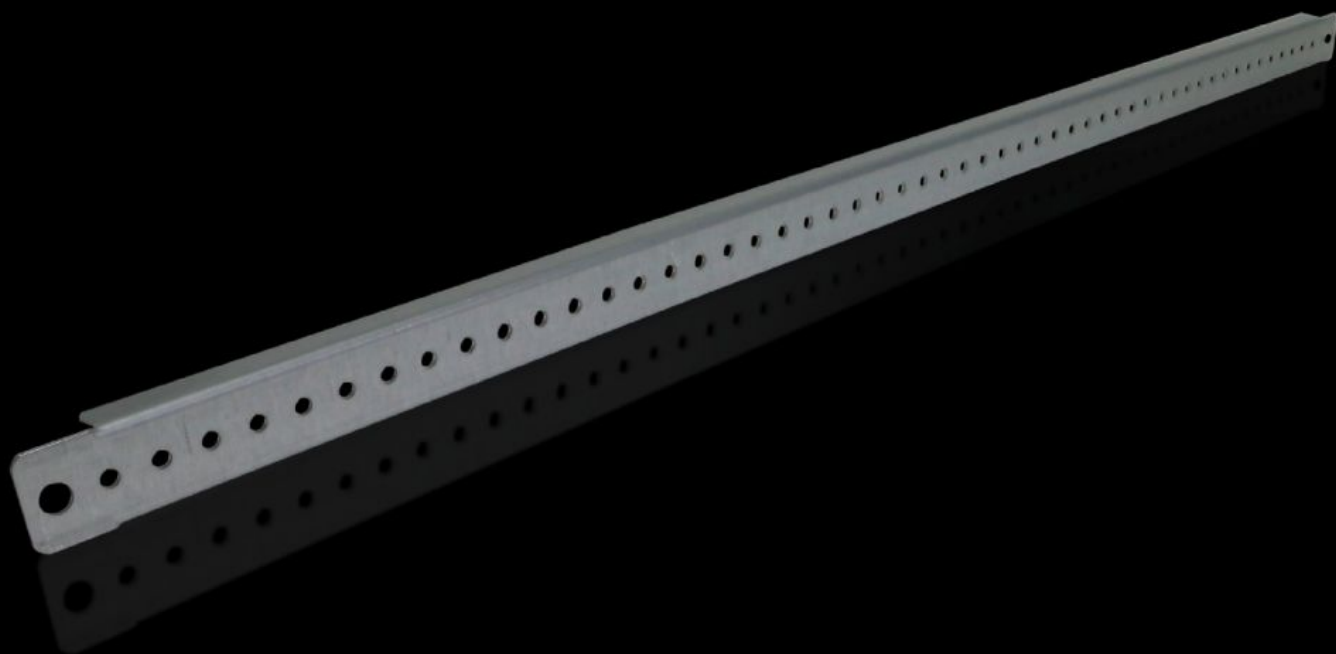


Rittal – The System.

Faster – better – everywhere.



TS 4598.000

서포트 스트립

상태: 2026. 1. 31 (원천: rittal.com/kr-ko)

ENCLOSURES

POWER DISTRIBUTION

CLIMATE CONTROL

IT INFRASTRUCTURE

SOFTWARE & SERVICES

FRIEDHELM LOH GROUP



TS 4598.000 - 서포트 스트립 VX, TS, VX SE, TP, AX용

케이블 덕트, 케이블 도관 홀더, 접촉 보호 커버, 도어 장치, 케이블 고정장치의 간편한 고정을 위한 용도.



특징

주문 번호	TS 4598.000
제품 설명	케이블 덕트, 케이블 도관 홀더, 접촉 보호 커버, 도어 장치, 케이블 고정장치의 간편한 고정을 위한 용도.
기술 사양	25mm 피치 패턴의 Ø 4.5mm 천공
재료	강판
표면 처리	아연도금
제공 범위	조립 부품
길이	690 mm
도어 폭으로 적합	800 mm
설치 옵션 VX	In door width 800 mm
VX SE 설치 옵션	In door width 800 mm
설치 옵션 AX	도어 폭 800mm, 잠금 도어에 3점식 잠금 시스템 In enclosure height 800 mm, in conjunction with rail for interior installation AX
AX 플라스틱 설치 옵션	In door width 800 mm

특징

설치 옵션 PC	In door width 800 mm
설치 옵션 TS	In door width 800 mm
적합한:	인클로저 유형: VX TS VX SE PC AX AX 플라스틱
포장 단위	20 개
순 중량	6.78
총 무게	7.394
PCF/VE(크래들-게이트)	27.1 kg CO2 eq (Cat B)
PCF 등급 관련 참고 사항	범주 B: 제품 중량을 기준으로 대략적으로 계산되고 자체적으로 표기된 PCF 값(크래들-게이트)
관세 번호	73269098
EAN	4028177103801
ETIM 9	EC002620
ETIM 8	EC002620
ECLASS 8.0	27189261